

2023年3月期 データ集

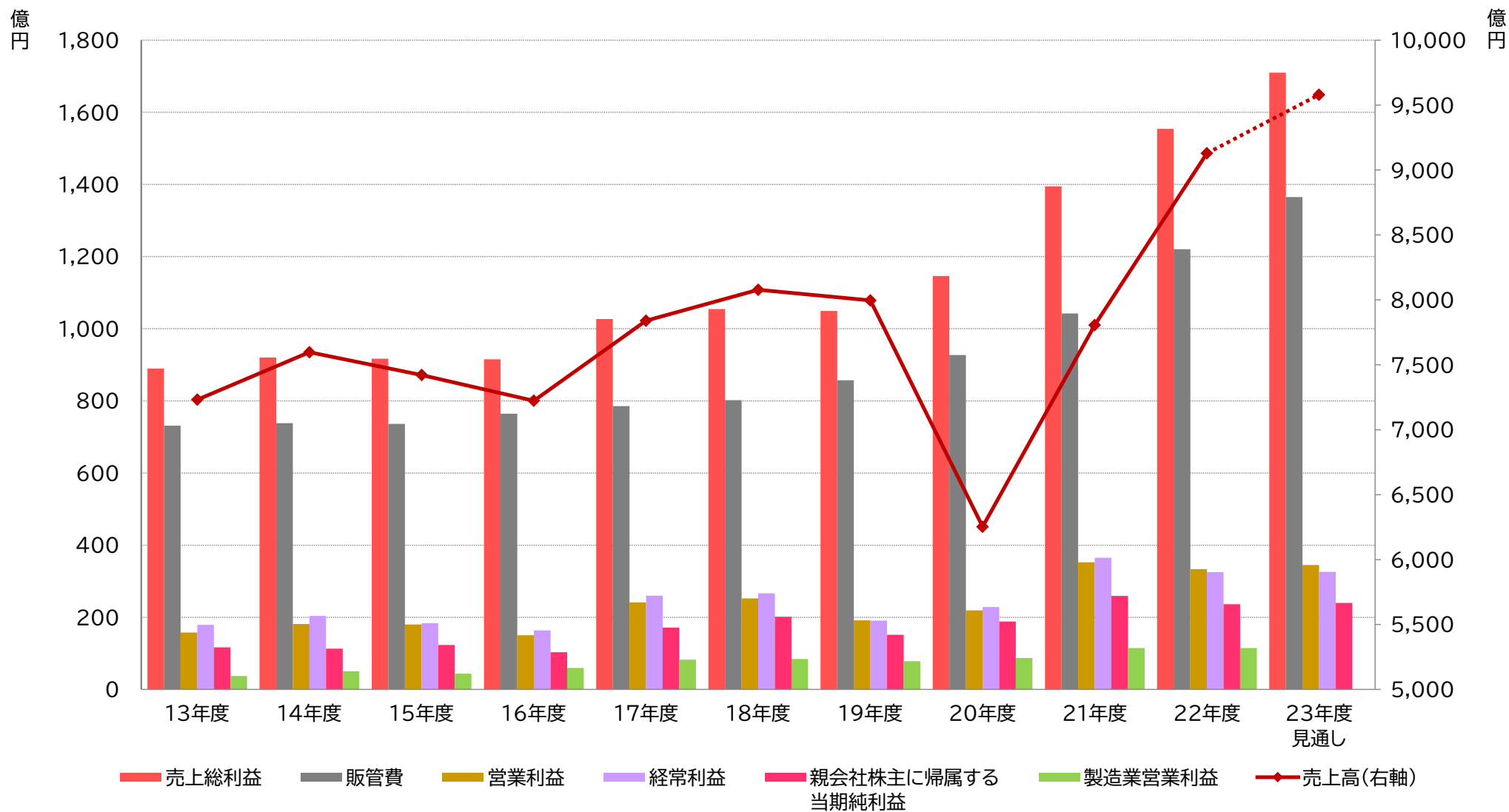
長瀬産業株式会社

 **NAGASE** | Delivering next.

目次

■ P/L推移	P 3,4
■ 収益性推移	P 5,6
■ セグメント別売上高	P 7,8
■ セグメント別営業利益	P 9,10
■ セグメント別営業利益率	P 11,12
■ 地域別売上高	P 13,14
■ B/S推移	P 15,16
■ 回転期間推移	P 17,18
■ C/F推移	P 19,20
■ 10年数値データ	P 21

P/L推移



P/L推移

(単位:百万円)

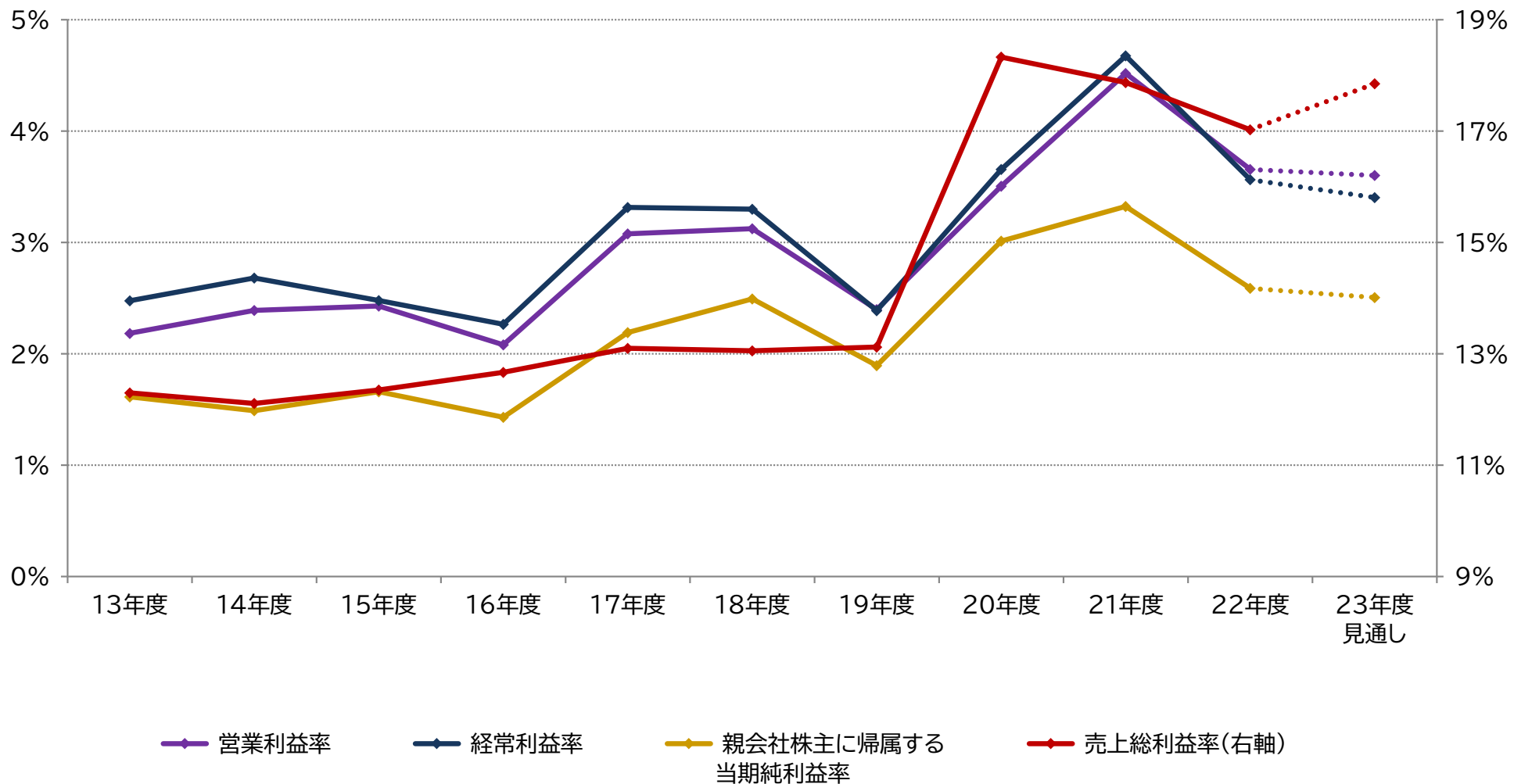
	13年度	14年度	15年度	16年度	17年度	18年度	19年度	20年度	21年度	22年度	23年度 見通し
売上高	723,212	759,713	742,194	722,384	783,933	807,755	799,559	625,245	780,557	912,896	958,000
売上総利益	88,936	91,991	91,663	91,503	102,675	105,441	104,901	114,600	139,494	155,410	171,000
販管費	73,146	73,838	73,639	76,472	78,557	80,215	85,734	92,683	104,231	122,038	136,500
営業利益	15,789	18,153	18,024	15,030	24,118	25,226	19,167	21,916	35,263	33,371	34,500
経常利益	17,905	20,366	18,390	16,361	25,982	26,643	19,083	22,854	36,497	32,528	32,600
親会社株主に帰属する 当期純利益	11,663	11,318	12,316	10,331	17,175	20,136	15,144	18,829	25,939	23,625	24,000
製造業営業利益	3,716	5,047	4,374	5,941	8,248	8,446	7,816	8,721	11,487	9,179	-
製造業比率(営業利益)	23.5%	27.8%	24.3%	39.5%	34.2%	33.5%	40.8%	39.8%	32.6%	27.5%	-

※2021年度期初より収益認識に関する会計基準を適用しており、2020年度の売上高も遡及適用した後の数値となっております。

※製造業営業利益について、2021年度よりPrinovaグループを製造業として集計する等の区分の変更を実施しており、2020年度の実績も変更後の区分に基づいて計算しております。

※製造業営業利益は、のれん等の無形資産の償却額を含めております。

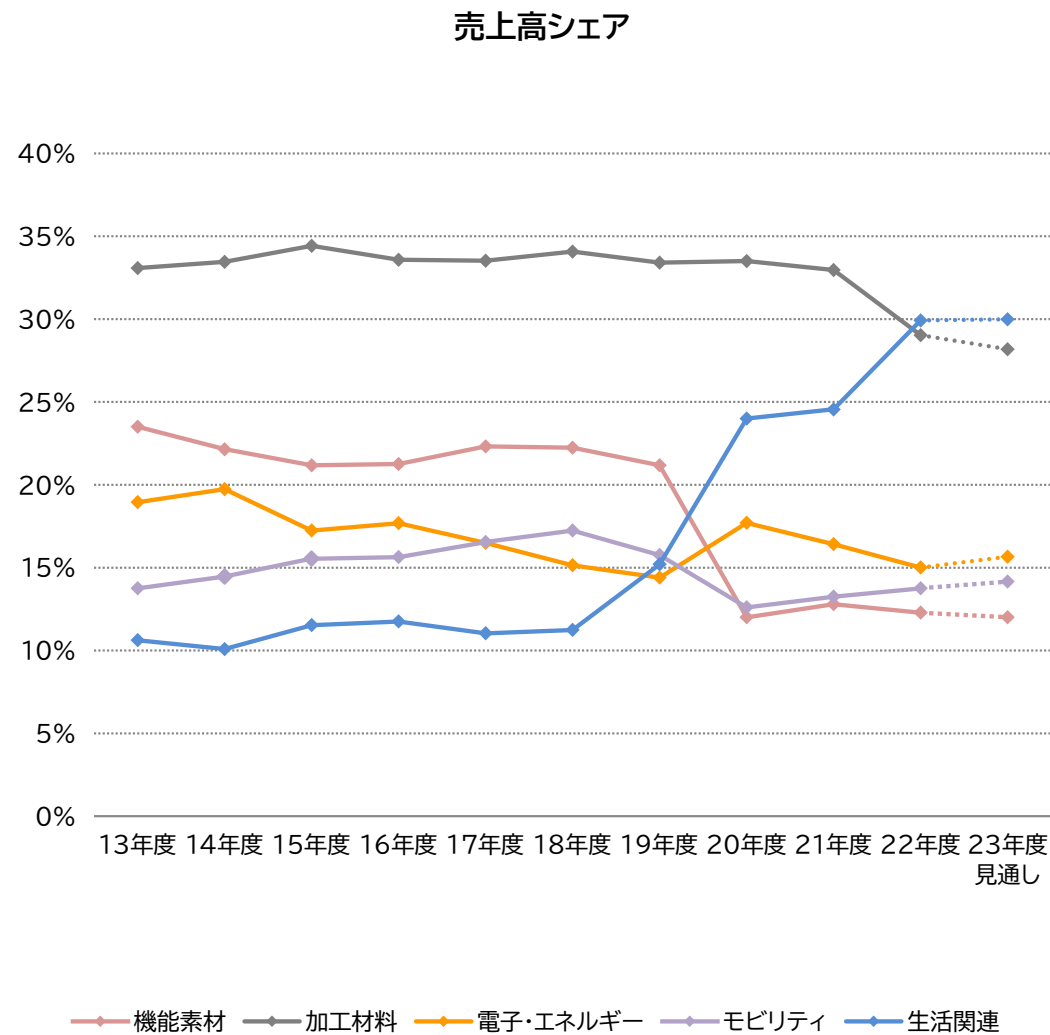
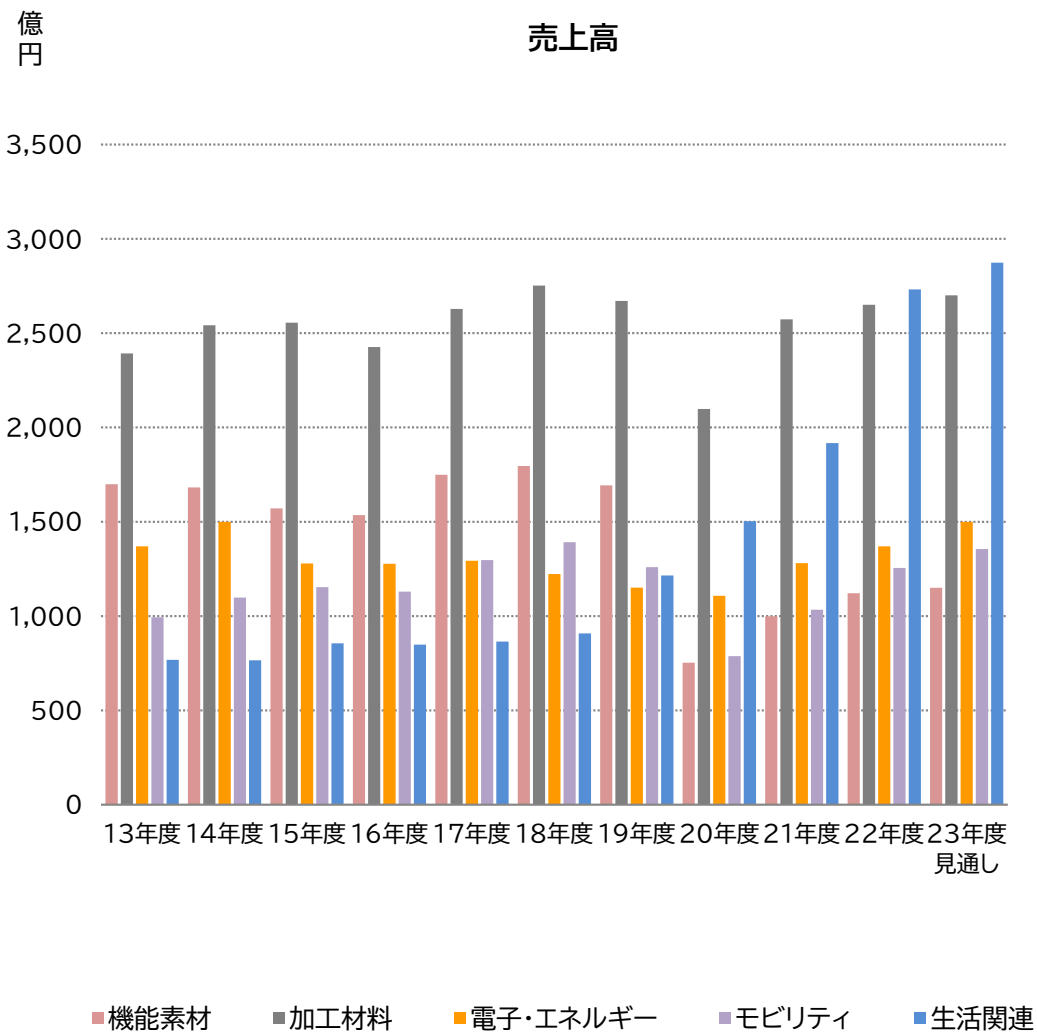
収益性推移



収益性推移

	13年度	14年度	15年度	16年度	17年度	18年度	19年度	20年度	21年度	22年度	23年度 見通し
売上総利益率	12.3%	12.1%	12.4%	12.7%	13.1%	13.1%	13.1%	18.3%	17.9%	17.0%	17.8%
営業利益率	2.2%	2.4%	2.4%	2.1%	3.1%	3.1%	2.4%	3.5%	4.5%	3.7%	3.6%
経常利益率	2.5%	2.7%	2.5%	2.3%	3.3%	3.3%	2.4%	3.7%	4.7%	3.6%	3.4%
親会社株主に帰属する 当期純利益率	1.6%	1.5%	1.7%	1.4%	2.2%	2.5%	1.9%	3.0%	3.3%	2.6%	2.5%

セグメント別売上高



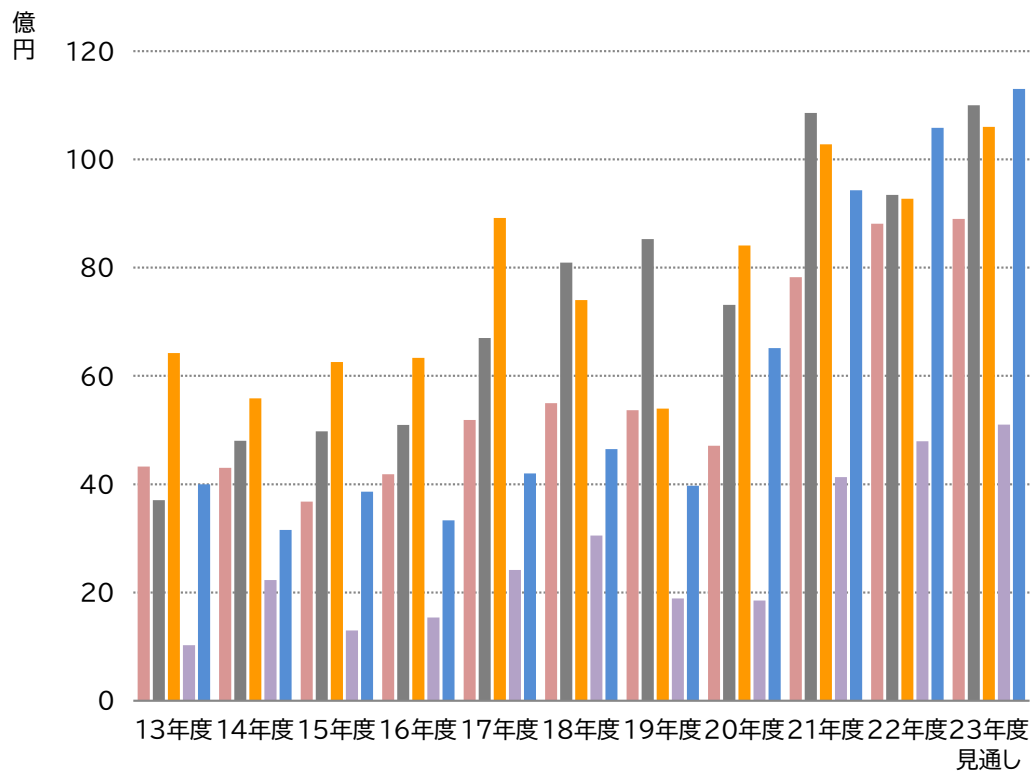
セグメント別売上高

(単位:百万円)

		13年度	14年度	15年度	16年度	17年度	18年度	19年度	20年度	21年度	22年度	23年度 見通し
売上高	機能素材	169,973	168,238	157,149	153,546	174,922	179,627	169,318	75,294	99,874	112,092	115,000
	加工材料	239,224	254,165	255,505	242,609	262,831	275,203	267,078	209,715	257,283	265,024	270,000
	電子・エネルギー	137,026	149,947	127,926	127,722	129,324	122,319	115,123	110,770	128,131	136,975	150,000
	モビリティ	99,441	109,851	115,351	112,956	129,708	139,235	126,000	78,783	103,389	125,560	135,600
	生活関連	76,810	76,609	85,571	84,904	86,517	90,794	121,545	150,331	191,634	273,161	287,300
	その他	737	900	689	644	629	574	492	349	244	81	100
	合計	723,212	759,713	742,194	722,384	783,933	807,755	799,559	625,245	780,557	912,896	958,000
シェア	機能素材	23.5%	22.1%	21.2%	21.3%	22.3%	22.2%	21.2%	12.0%	12.8%	12.3%	12.0%
	加工材料	33.1%	33.5%	34.4%	33.6%	33.5%	34.1%	33.4%	33.5%	33.0%	29.0%	28.2%
	電子・エネルギー	18.9%	19.7%	17.2%	17.7%	16.5%	15.1%	14.4%	17.7%	16.4%	15.0%	15.7%
	モビリティ	13.7%	14.5%	15.5%	15.6%	16.5%	17.2%	15.8%	12.6%	13.2%	13.8%	14.2%
	生活関連	10.6%	10.1%	11.5%	11.8%	11.0%	11.2%	15.2%	24.0%	24.6%	29.9%	30.0%
	その他	0.1%	0.1%	0.1%	0.1%	0.1%	0.1%	0.1%	0.1%	0.0%	0.0%	0.0%
	合計	100%	100%	100%	100%	100%	100%	100%	100%	100%	100%	100%

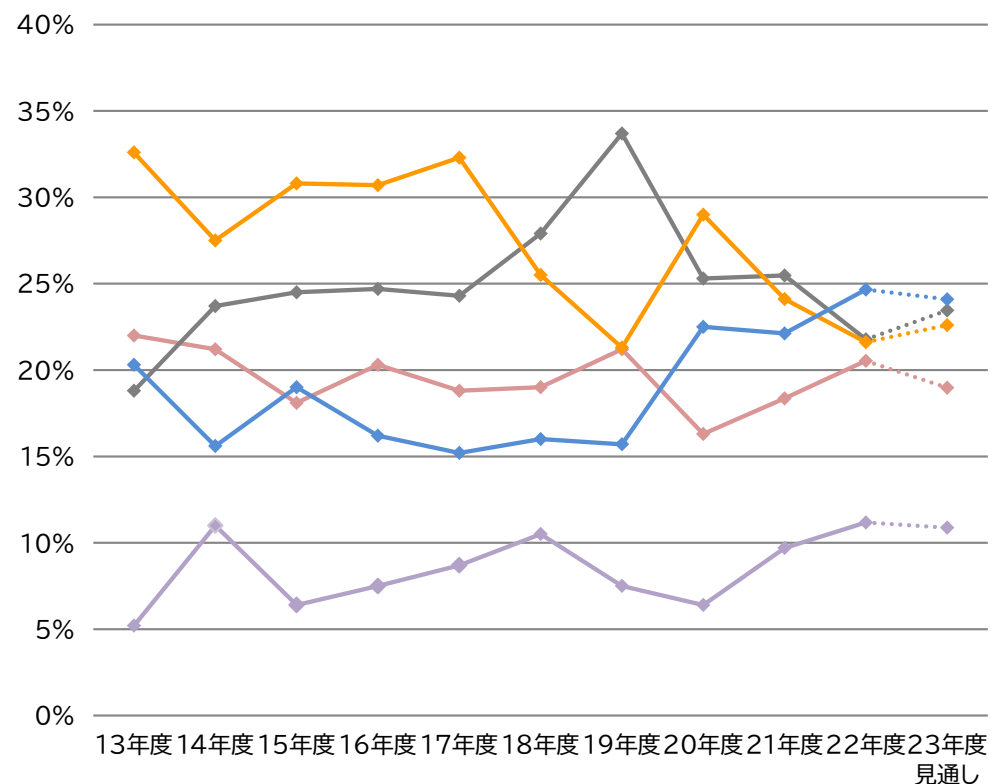
セグメント別営業利益

営業利益



機能素材 加工材料 電子・エネルギー モビリティ 生活関連

営業利益シェア



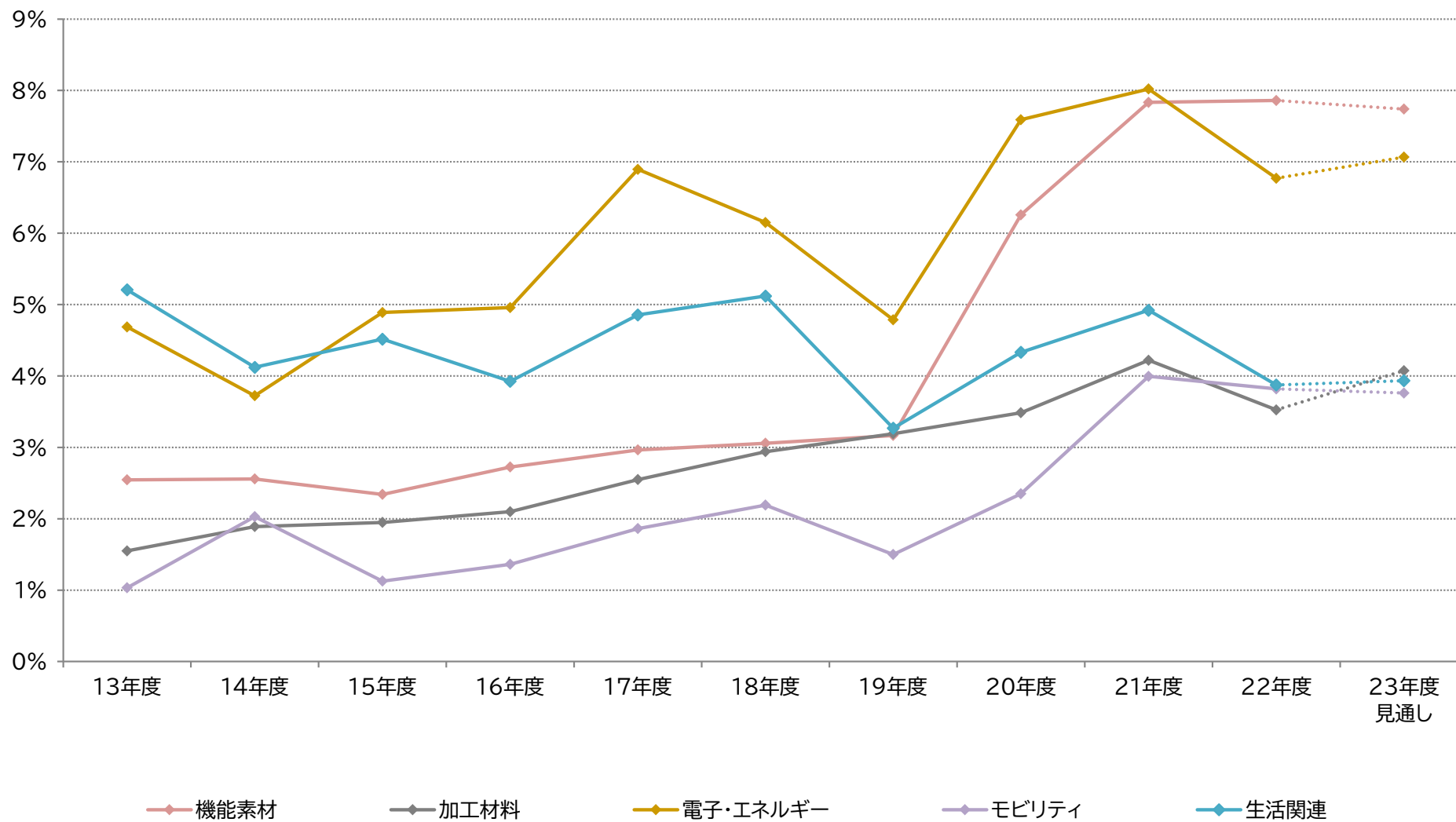
機能素材 加工材料 電子・エネルギー モビリティ 生活関連

セグメント別営業利益

(単位:百万円)

		13年度	14年度	15年度	16年度	17年度	18年度	19年度	20年度	21年度	22年度	23年度 見通し
営業利益	機能素材	4,328	4,302	3,679	4,185	5,185	5,494	5,364	4,712	7,823	8,810	8,900
	加工材料	3,707	4,804	4,979	5,093	6,700	8,093	8,526	7,311	10,858	9,342	11,000
	電子・エネルギー	6,421	5,583	6,255	6,333	8,917	7,400	5,396	8,408	10,278	9,273	10,600
	モビリティ	1,027	2,229	1,300	1,539	2,415	3,051	1,890	1,851	4,131	4,794	5,100
	生活関連	4,000	3,157	3,864	3,332	4,201	4,648	3,973	6,512	9,429	10,581	11,300
	その他	215	201	215	148	207	284	180	157	100	108	-
	小計	19,701	20,278	20,295	20,633	27,628	28,973	25,331	29,160	42,621	42,910	46,900
	全社・調整	△ 3,911	△ 2,125	△ 2,270	△ 5,602	△ 3,509	△ 3,747	△ 6,164	△ 7,036	△ 7,358	△ 9,538	△ 12,400
	合計	15,789	18,153	18,024	15,030	24,118	25,226	19,167	21,916	35,263	33,371	34,500
シェア	機能素材	22.0%	21.2%	18.1%	20.3%	18.7%	19.0%	21.2%	16.3%	18.4%	20.5%	19.0%
	加工材料	18.8%	23.7%	24.5%	24.7%	24.3%	27.9%	33.7%	25.3%	25.5%	21.8%	23.5%
	電子・エネルギー	32.6%	27.5%	30.8%	30.7%	32.3%	25.5%	21.3%	29.0%	24.1%	21.6%	22.6%
	モビリティ	5.2%	11.0%	6.4%	7.5%	8.7%	10.5%	7.5%	6.4%	9.7%	11.2%	10.9%
	生活関連	20.3%	15.6%	19.0%	16.2%	15.3%	16.0%	15.7%	22.5%	22.1%	24.7%	24.1%
	その他	1.1%	1.0%	1.1%	0.7%	0.8%	1.0%	0.7%	0.5%	0.2%	0.3%	-
	合計	100%	100%	100%	100%	100%	100%	100%	100%	100%	100%	100%

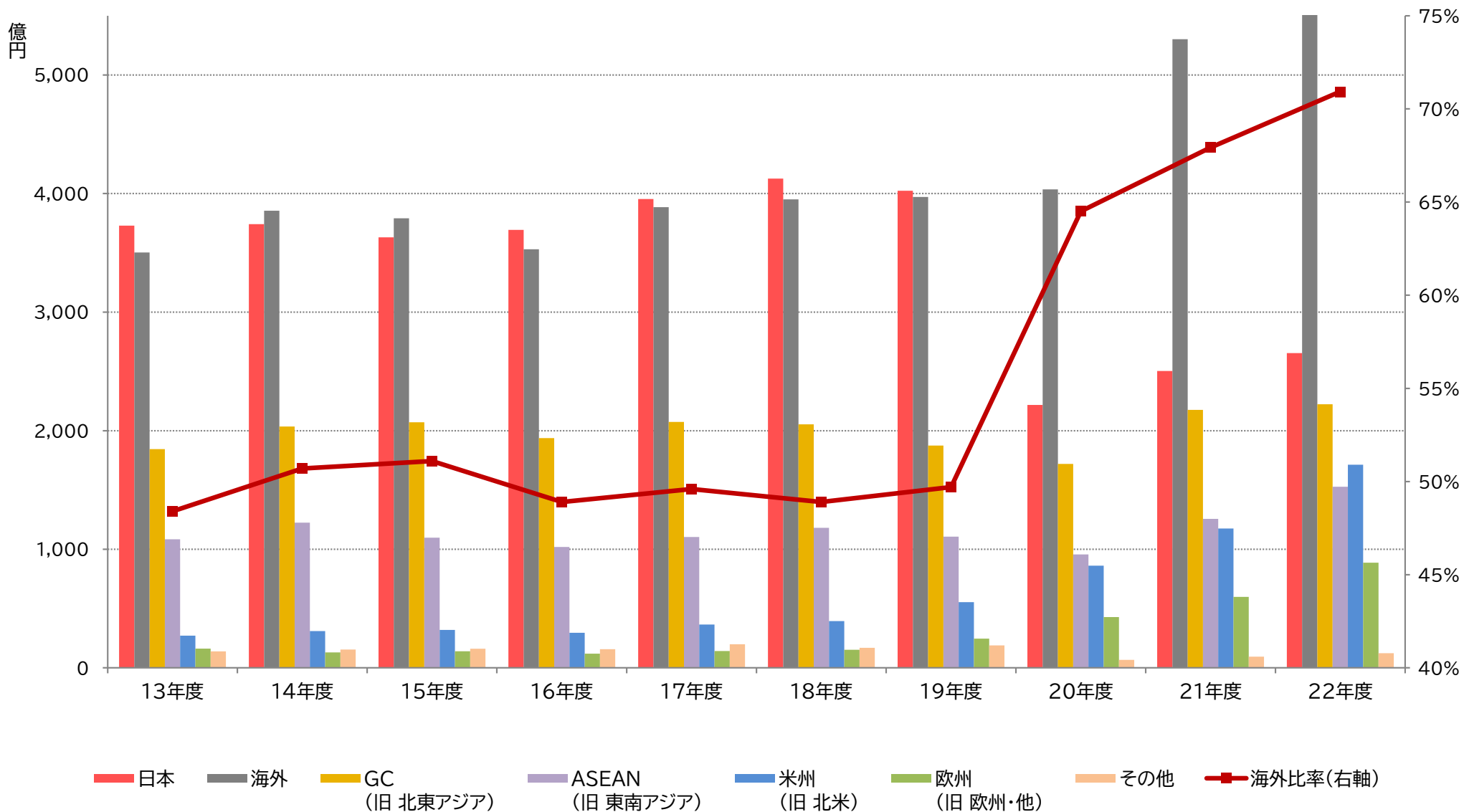
セグメント別営業利益率



セグメント別営業利益率

	13年度	14年度	15年度	16年度	17年度	18年度	19年度	20年度	21年度	22年度	23年度 見通し
機能素材	2.5%	2.6%	2.3%	2.7%	3.0%	3.1%	3.2%	6.3%	7.8%	7.9%	7.7%
加工材料	1.5%	1.9%	1.9%	2.1%	2.5%	2.9%	3.2%	3.5%	4.2%	3.5%	4.1%
電子・エネルギー	4.7%	3.7%	4.9%	5.0%	6.9%	6.1%	4.7%	7.6%	8.0%	6.8%	7.1%
モビリティ	1.0%	2.0%	1.1%	1.4%	1.9%	2.2%	1.5%	2.3%	4.0%	3.8%	3.8%
生活関連	5.2%	4.1%	4.5%	3.9%	4.9%	5.1%	3.3%	4.3%	4.9%	3.9%	3.9%
合計	2.2%	2.4%	2.4%	2.1%	3.1%	3.1%	2.4%	3.5%	4.5%	3.7%	3.6%

地域別売上高



地域別売上高

(単位:百万円)

	13年度	14年度	15年度	16年度	17年度	18年度	19年度	20年度	21年度	22年度
日本	372,939	374,208	363,038	369,365	395,428	412,617	402,390	221,737	250,360	265,407
海外	350,272	385,505	379,155	353,019	388,504	395,137	397,169	403,508	530,197	647,489
GC (旧 北東アジア)	184,554	203,527	207,191	193,784	207,437	205,408	187,554	172,071	217,562	222,312
ASEAN (旧 東南アジア)	108,414	122,493	109,837	101,998	110,380	118,113	110,642	95,626	125,707	152,750
米州 (旧 北米)	27,191	31,025	32,016	29,573	36,564	39,451	55,420	86,204	117,589	171,370
欧州 (旧 欧州・他)	16,185	12,985	13,992	11,975	14,178	15,272	24,610	42,859	59,855	88,686
その他	13,926	15,472	16,117	15,687	19,943	16,892	18,939	6,745	9,481	12,368
合計	723,212	759,713	742,194	722,384	783,933	807,755	799,559	625,245	780,557	912,896
海外比率	48.4%	50.7%	51.1%	48.9%	49.6%	48.9%	49.7%	64.5%	67.9%	70.9%

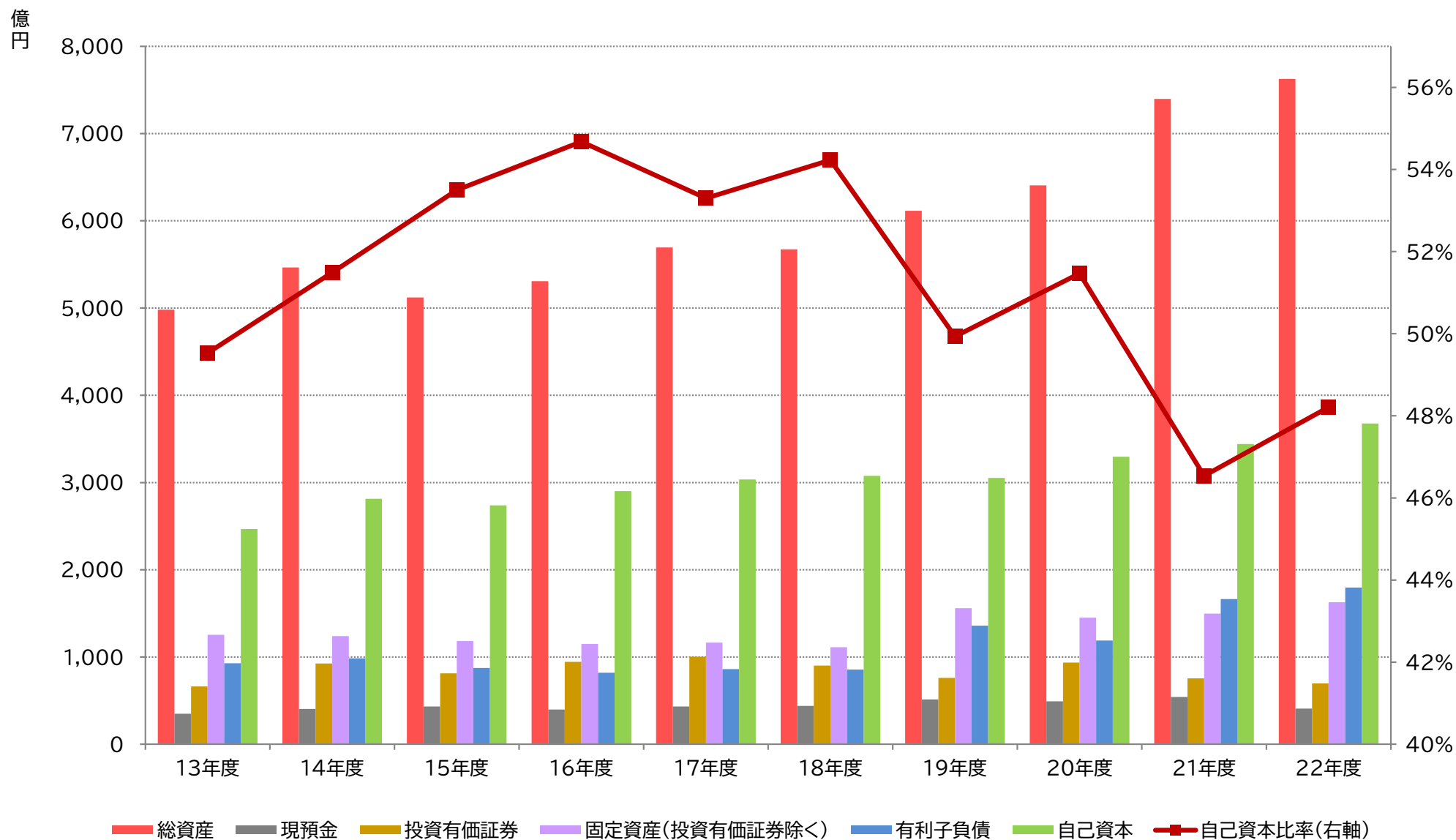
※2021年度期初より収益認識に関する会計基準を適用しており、2020年度の売上高も遡及適用した後の数値となっております。

※2016年度より、地域区分を以下のとおり変更しており、2010年度以降の数値につきましては区分変更を反映しております。

- (1)「北東アジア」を「グレーターチャイナ」に、「東南アジア」を「アセアン」に、「北米」を「米州」にそれぞれ名称変更し、「欧州・他」を「欧州」と「その他」に分割して表示する方法に変更
- (2)「欧州・他」の地域に含めて表示していたブラジルは「米州」に含めて表示
- (3)「北東アジア」の地域に含めて表示していた韓国は「その他」に含めて表示

※2021年度より、従来の仕向地別での集計から対象会社の所在地に基づく集計に変更しており、2020年度も同基準に基づき再集計した数値を記載しております。

B/S推移

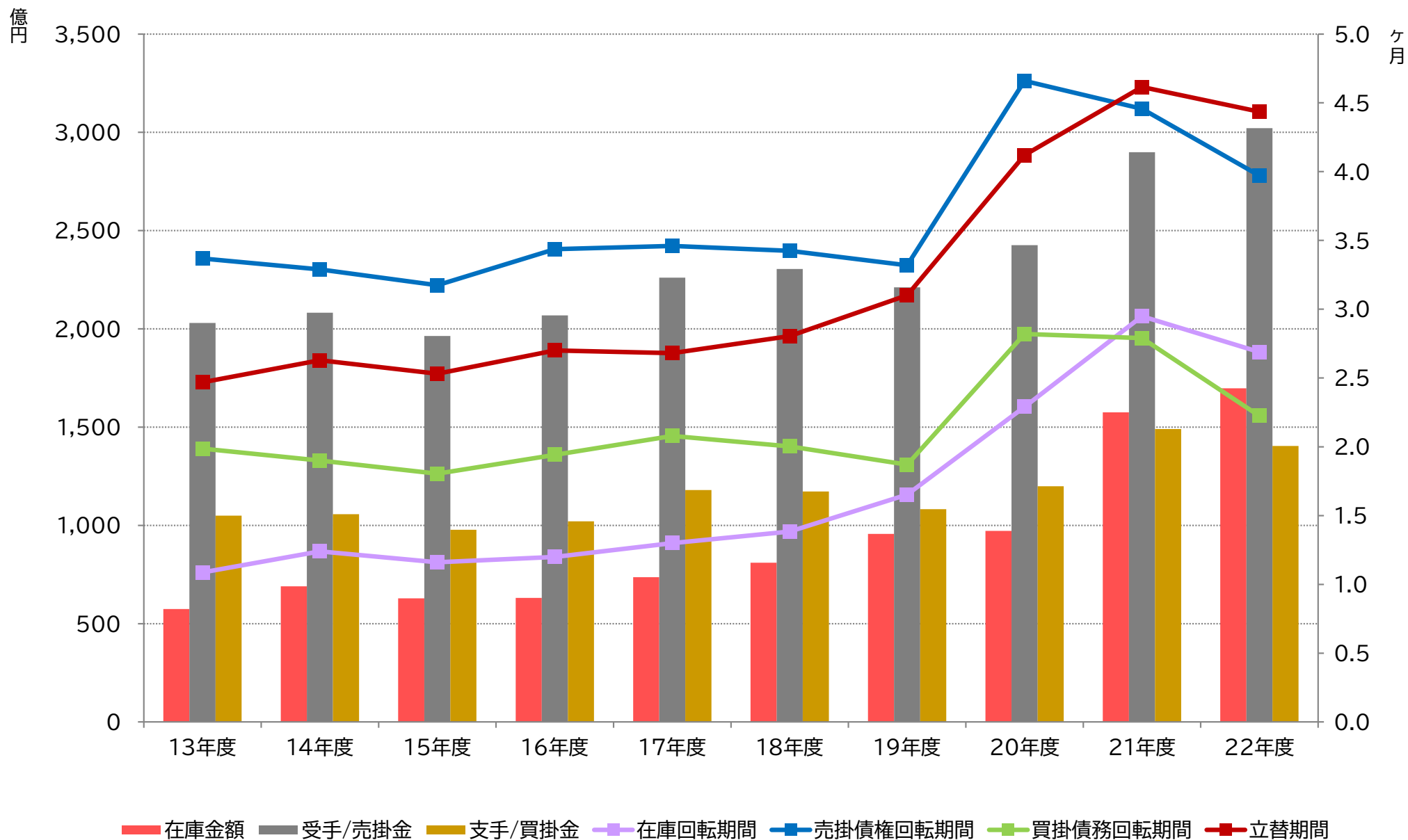


B/S推移

(単位:百万円)

	13年度	14年度	15年度	16年度	17年度	18年度	19年度	20年度	21年度	22年度
総資産	498,141	546,525	512,081	530,775	569,456	567,346	611,477	640,587	739,720	762,688
現金及び預金	34,980	40,575	43,283	39,830	43,303	44,068	51,408	49,254	54,211	40,897
投資有価証券	66,275	92,638	81,345	94,548	100,403	90,263	76,124	93,719	75,600	69,743
固定資産(投資有価証券除く)	125,503	124,039	118,401	115,011	116,521	111,255	156,015	145,116	149,833	162,813
有利子負債	92,828	98,495	87,560	82,046	86,173	85,620	135,974	118,947	166,530	179,697
自己資本	246,723	281,398	273,963	290,217	303,636	307,674	305,322	329,687	344,261	367,675
自己資本比率	49.5%	51.5%	53.5%	54.7%	53.3%	54.2%	49.9%	51.5%	46.5%	48.2%

回転期間推移

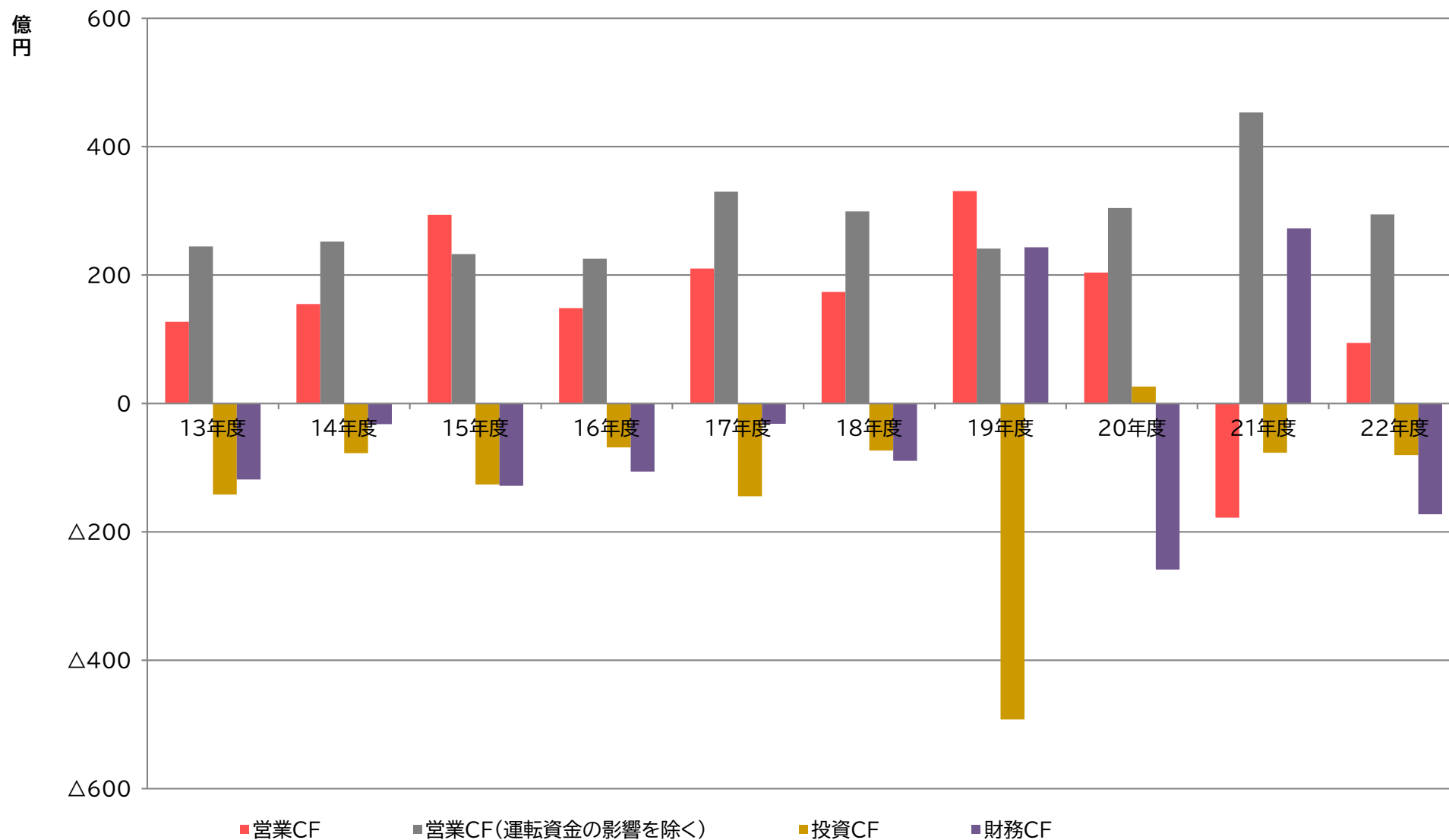


回転期間推移

(単位：ヶ月・百万円)

	13年度	14年度	15年度	16年度	17年度	18年度	19年度	20年度	21年度	22年度
在庫金額	57,458	69,012	62,920	63,120	73,671	81,003	95,702	97,242	157,525	169,721
在庫回転期間	1.09	1.24	1.16	1.20	1.30	1.38	1.65	2.29	2.95	2.69
受手/売掛金	202,996	208,209	196,335	206,846	225,999	230,459	221,116	242,558	289,862	302,105
売掛債権回転期間	3.37	3.29	3.17	3.44	3.46	3.42	3.32	4.66	4.46	3.97
支手/買掛金	105,014	105,737	97,800	102,076	118,028	117,256	108,285	119,941	149,036	140,438
買掛債務回転期間	1.99	1.90	1.80	1.94	2.08	2.00	1.87	2.82	2.79	2.22
立替期間	2.47	2.63	2.53	2.70	2.68	2.80	3.10	4.12	4.62	4.44

C/F推移



C/F推移

(単位:百万円)

	13年度	14年度	15年度	16年度	17年度	18年度	19年度	20年度	21年度	22年度
営業CF	12,721	15,474	29,376	14,842	21,013	17,375	33,074	20,391	△ 17,776	9,414
営業CF(運転資金の影響を除く)	24,467	25,209	23,258	22,546	32,982	29,904	24,124	30,444	45,338	29,445
投資CF	△ 14,171	△ 7,732	△ 12,600	△ 6,832	△ 14,442	△ 7,325	△ 49,208	2,643	△ 7,664	△ 8,031
財務CF	△ 11,833	△ 3,205	△ 12,822	△ 10,592	△ 3,161	△ 8,909	24,334	△ 25,866	27,282	△ 17,247
税金等調整前当期純利益	18,353	18,989	15,239	16,100	24,049	28,204	24,200	29,272	39,557	33,137
減価償却費	10,320	10,915	11,128	10,925	11,044	11,146	12,126	13,353	13,696	14,924
運転資本の増減	△ 11,746	△ 9,735	6,117	△ 7,704	△ 11,968	△ 12,529	8,949	△ 10,052	△ 63,114	△ 20,031

10年数値データ

数値・指標データ推移（2013年度～2023年度見通し）

		2013年度	2014年度	2015年度	2016年度	2017年度	2018年度	2019年度	2020年度	2021年度	2022年度	2023年度見通し
P/L	売上高（百万円）	723,212	759,713	742,194	722,384	783,933	807,755	799,559	625,245	780,557	912,896	958,000
	営業利益（百万円）	15,789	18,153	18,024	15,030	24,118	25,226	19,167	21,916	35,263	33,371	34,500
	経常利益(百万円)	17,905	20,366	18,390	16,361	25,982	26,643	19,083	22,854	36,497	32,528	32,600
	税前当期純利益（百万円）	18,353	18,989	15,239	16,100	24,049	28,204	24,200	29,272	39,557	33,137	33,000
	親会社株主に帰属する当期純利益（百万円）	11,663	11,318	12,316	10,331	17,175	20,136	15,144	18,829	25,939	23,625	24,000
B/S	総資産（百万円）	498,141	546,525	512,081	530,775	569,456	567,346	611,477	640,587	739,720	762,688	-
	純資産（百万円）	251,892	287,500	279,149	295,198	308,804	312,609	313,243	338,431	355,092	378,388	384,173
	株主資本	219,377	226,328	234,657	239,674	250,278	262,892	272,342	284,763	298,820	309,064	315,838
	その他の包括利益累計額 （その他有価証券評価差額金） （為替換算調整勘定）	27,346 (24,725) (2,239)	55,069 (44,920) (9,478)	39,305 (37,074) (4,411)	50,542 (47,683) (3,129)	53,358 (50,773) (2,917)	44,781 (41,857) (3,224)	32,979 (32,618) (1,051)	44,924 (43,576) (1,006)	45,441 (31,732) (13,690)	58,610 (28,928) (30,414)	56,488 (26,128) (30,414)
	自己資本	246,723	281,397	273,962	290,217	303,636	307,674	305,322	329,687	344,261	367,675	372,326
	非支配株主持分	5,168	6,102	5,185	4,981	5,168	4,934	7,921	8,743	10,830	10,713	11,847
	ROE (%)	4.9	4.3	4.4	3.7	5.8	6.6	4.9	5.9	7.7	6.6	6.5
	ROA (%)	2.4	2.2	2.3	2.0	3.1	3.5	2.6	3.0	3.8	3.1	-
株式	発行済株式総数（千株）	138,408	127,408	127,408	127,408	127,408	127,408	127,408	124,408	120,908	117,908	117,908
	自己株式（千株）	11,375	376	377	1,287	2,196	3,396	3,396	933	881	494	4,342
	自己株式を除く発行済株式総数（千株）	127,033	127,032	127,031	126,121	125,212	124,012	124,012	123,475	120,027	117,413	113,566
	1株あたり当期純利益（円）	91.86	89.10	96.96	81.65	136.34	161.30	122.12	151.91	213.46	199.54	209.35
	1株あたり純資産（円）	1,942.19	2,215.17	2,156.67	2,301.10	2,424.97	2,481.01	2,462.04	2,670.09	2,868.22	3,139.26	3,278.50
株価	長瀬産業株価（終値）	年度末 1,275	1,573	1,237	1,551	1,805	1,589	1,279	1,729	1,821	2,035	-
	騰落率(%)	11.2	23.2	△ 20.6	29.0	16.4	△ 12.0	△ 22.5	41.0	4.8	11.6	-
	日経平均株価（終値）	年度末 14,827	19,207	16,759	18,983	21,454	21,205	18,917	29,178	27,821	28,041	-
	騰落率(%)	19.6	29.8	△ 12.0	17.4	13.0	△ 1.2	△ 12.1	61.5	△ 5.3	1.4	-
株主還元	1株あたり配当額（円） （中間配当+期末配当）	28.0 (14.0 + 14.0)	30.0 (15.0 + 15.0)	32.0 (16.0 + 16.0)	33.0 (16.0 + 17.0)	40.0 (17.0 + 23.0)	42.0 (18.0 + 24.0)	44.0 (22.0 + 22.0)	46.0 (22.0 + 24.0)	54.0 (24.0 + 30.0)	70.0 (30.0 + 40.0)	80.0 (40.0 + 40.0)
	配当額(決議ベース) (百万円)	3,557	3,811	4,064	4,162	5,023	5,230	5,456	5,691	6,514	8,245	9,109
	配当性向 (%)	30.5	33.7	33.0	40.4	29.3	26.0	36.0	30.3	25.1	34.9	38.0
	配当利回 (%)	年度末 2.20	1.91	2.59	2.13	2.22	2.64	3.44	2.66	2.97	3.44	-
	10年国債利回 (%)	年度末 0.61	0.40	-0.05	0.06	0.04	-0.08	0.02	0.10	0.21	0.32	-
	株主資本配当率 (%)	1.50	1.44	1.46	1.48	1.69	1.71	1.78	1.79	1.93	2.32	2.47
	総還元性向 (%)	30.5	33.7	33.0	51.0	39.5	35.6	36.0	35.2	48.3	58.9	71.3
株式価値	時価総額（百万円）	年度末 161,967	199,821	157,137	195,614	226,008	197,055	158,612	213,487	221,292	240,939	-
	PBR	年度末 0.66	0.71	0.57	0.67	0.74	0.64	0.52	0.65	0.63	0.65	-
	PER	年度末 13.89	17.66	12.76	18.93	13.16	9.79	10.47	11.34	8.53	10.20	-
関係会社	連結対象会社数	85	84	85	80	83	83	106	103	114	108	-
	連結子会社	60	59	60	59	61	60	81	77	86	83	-
	持分法適用会社	25	25	25	21	22	23	25	26	28	25	-

ROE：親会社株主に帰属する当期純利益÷{(期首自己資本+期末自己資本)/2}

※自己資本=(株主資本+評価・換算差額等)

ROA：親会社株主に帰属する当期純利益÷{(期首総資産+期末総資産)/2}

1株あたり当期純利益：親会社株主に帰属する当期純利益÷自己株式を除く発行済株式総数(期中平均)

1株あたり純資産：自己資本÷自己株式を除く発行済株式総数

配当性向：(自己株式を除く発行済株式総数×1株あたり配当額)÷親会社株主に帰属する当期純利益

株主資本配当率：(自己株式を除く発行済株式総数×1株あたり配当額)÷{(期首自己資本+期末自己資本)/2}

総還元性向：{(自己株式を除く発行済株式総数×1株あたり配当額)+自己株取得価格}÷親会社株主に帰属する当期純利益

配当利回：1株あたり配当額÷株価

10年国債利回：財務省 国債金利情報を使用

PBR：株価÷1株あたり純資産 = 株価÷(純資産/株数) = (株価×株数)÷純資産 = 時価総額÷純資産

PER：株価÷1株あたり当期純利益 = 株価÷(親会社株主に帰属する当期純利益/株数) = (株価×株数)÷親会社株主に帰属する当期純利益 = 時価総額÷親会社株主に帰属する当期純利益

NAGASE | Delivering next.

■お問合せはこちらから

<https://www.nagase.co.jp/contact/>

■当社ウェブサイト 投資家情報ページ

<https://www.nagase.co.jp/ir/>

当プレゼンテーション資料には、2023年5月26日時点の将来に関する前提・見通し・計画に基づく予測が含まれています。世界経済・競合状況・為替変動等に関わるリスクや不確定要因により、実際の業績が記載の予測と異なる可能性があります。