

股票信息

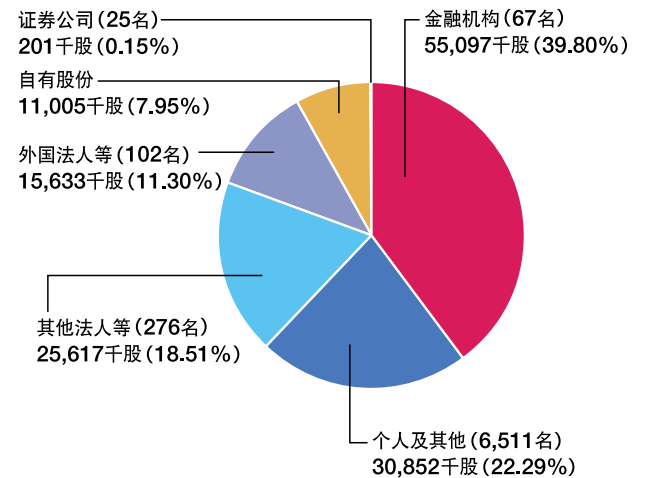
(截至2005年3月31日)

股票上市 东京证券交易所及大阪证券交易所主板市场上市
 证券代号 8012
 股票状况 总发行股份数 346,980,000股
 已发行股份数 138,408,285股
 股东人数 6,982名
 主要股东

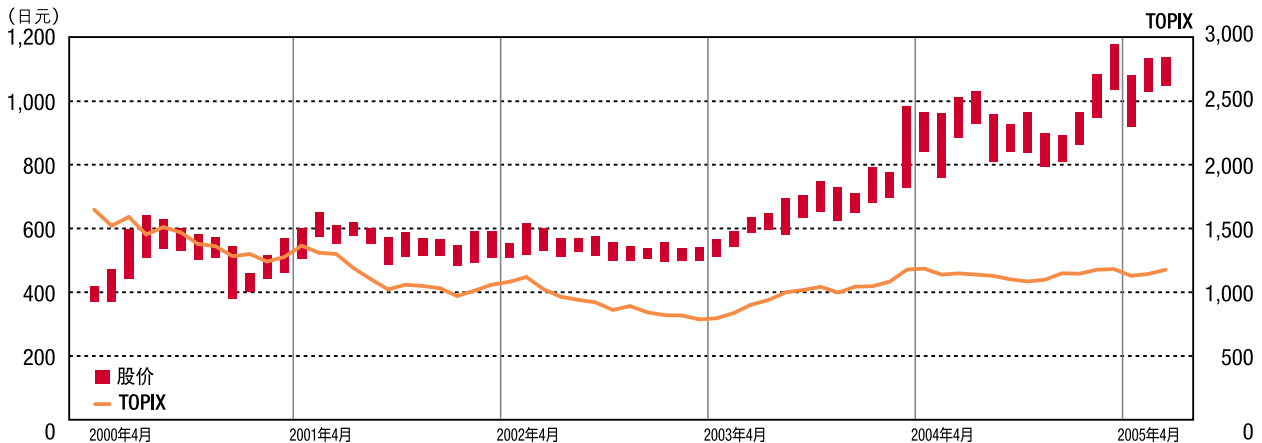
股东名称	所持股数(千股)	已发行股数和所持股数的比率(%)
日本 Master Trust 信托银行株式会社	10,205	7.37
Japan Trustee Services Bank Ltd.	9,346	6.75
住友信托银行株式会社	6,171	4.46
株式会社三井住友银行	4,377	3.16
长瀨 洋	4,153	3.00
日本生命保险相互会社	3,984	2.88
长瀨 令子	3,522	2.54
三井住友海上火灾保险株式会社	2,951	2.13
株式会社东京三菱银行	2,825	2.04
株式会社长瀨舜造	2,749	1.99

(注) 上表不包括无表决权的本公司自有股份11,005千股。

各持股者的股份分布状况



股价推移



成交额

