

经营理念

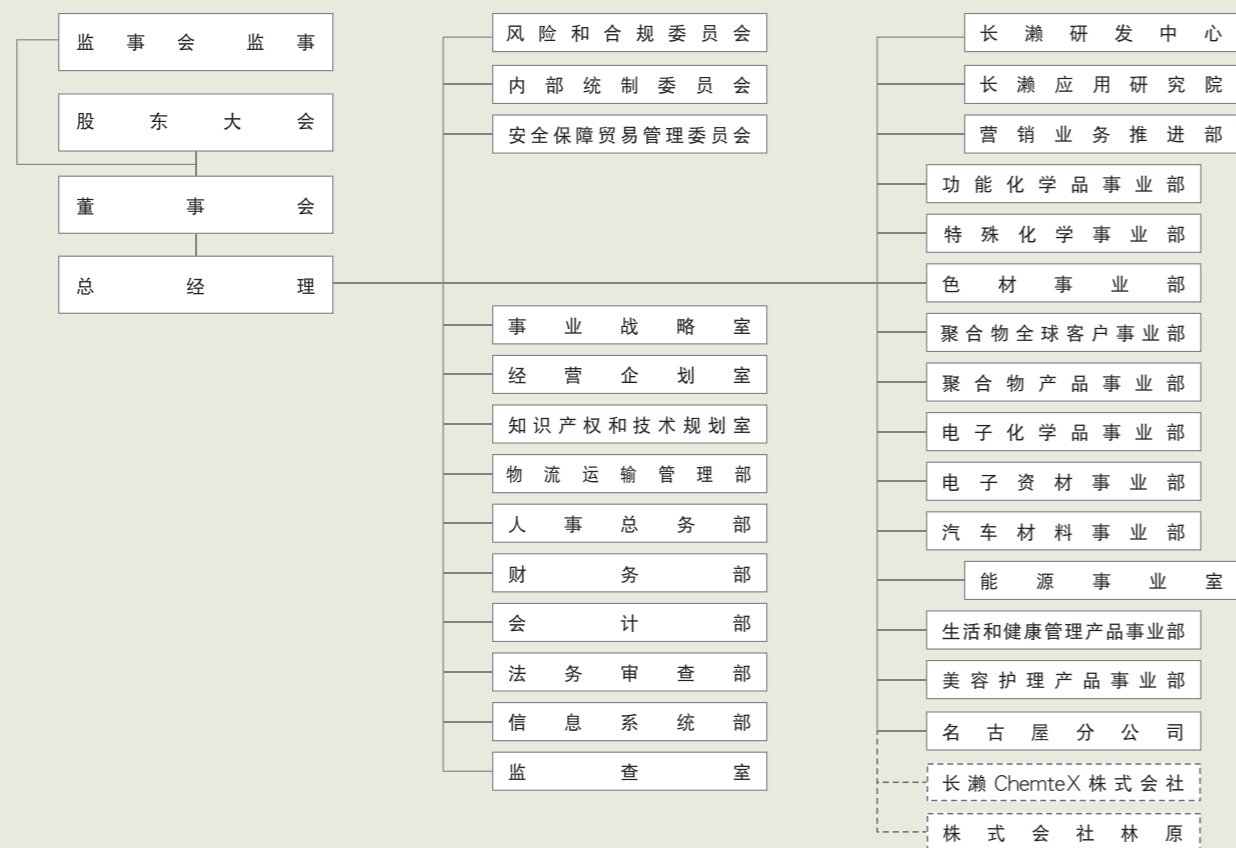
诚信经营，恪守正道

自觉意识到我们是社会的一员，通过有诚信和良知的企业活动，提供社会所需要的产品和服务，通过公司的发展，努力提高员工福利，并贡献于社会。

行动指针“长濑方式”

- 1 始终以客户至上
- 2 始终争做具有独创性的挑战者
- 3 始终考虑充分发挥集体能量
- 4 始终放眼全球，脚踏实地
- 5 始终系统地思考问题，雷厉风行

组织图(截止2013年4月1日)



对CSR的理解

本公司把“自觉意识到我们是社会的一员，通过有诚信和良知的企业活动，提供社会所需要的产品和服务，通过公司的发展，努力提高员工福利，并贡献于社会。”作为经营理念，事业展开自不待言，积极推进环境保全活动，与地域的共生以及有助于科学技术开发的活动等社会贡献活动，实施重视CSR的经营。

董事、监事和执行董事 (2013年7月1日现在)

董 事



长濑 洋

代表董事总经理 兼 执行董事



长濑 玲二

代表董事 兼 专务执行董事
株式会社林原担当



松木 健一

代表董事 兼 常务执行董事
人事总务部·法务审查部·
物流运输管理部本部长、
知识产权和技术规划室·监查室担当



山口 俊郎

代表董事 兼 常务执行董事
功能材料部门·大中华区·东盟·印度担当



花本 博志

董事 兼 执行董事
加工材料事业·长濑应用研究院担当



森下 治

董事 兼 执行董事
生活关联事业·研究开发中心·
大阪地区担当、生活和健康管理产品事业
部部长



名波 瑞郎

董事 兼 执行董事
营销业务推进部·财务部·会计部
经营企划室·信息系统部担当



朝仓 研二

董事 兼 执行董事
电子事业·汽车·能源事业·美国地区·
欧洲地区·韩国担当、名古屋支店长

外部董事



仲村 巖

外部董事
1966年 日产汽车株式会社入社
1995年 该公司董事
2000年 该公司常务董事
2002年 日产Diesel工业株式会社(现UD
Tracks株式会社)代表董事总经理
2007年 该公司顾问
2009年 该公司卸任
2009年 现职



西口 泰夫

外部董事
1975年 京都陶瓷株式会社入社
(现京瓷株式会社)
1987年 该公司董事
1992年 该公司代表董事专务
1997年 该公司代表董事副总经理
1999年 该公司代表董事总经理
2003年 该公司代表董事兼执行董事总经理
2005年 该公司代表董事会长兼最高经营
任者(CEO)
2006年 该公司董事顾问
2007年 该公司顾问
2009年 该公司卸任
2012年 现职

监 事



山下 秀男

专职监事(外部监事)
1972年 株式会社住友银行(现三井住友银行)
入行
2000年 该行总部负责人、神田法人营业部长
2004年 该行离职
2004年 现职



日高 政雄

专职监事
1973年 长濑产业株式会社入社
2011年 现职



滨口 雅彦

专职监事
1982年 长濑产业株式会社入社
2013年 现职



高野 利雄

监事(外部监事)
1987年 东京地检特别搜查部副部长
2001年 仙台高检检察长
2004年 名古屋高检检察长
2006年 高野法律事务所
2008年 现职

执行董事

毛利 充邦

常务执行董事
株式会社林原担当

三桥 一夫

常务执行董事
长濑 ChemteX 株式会社担当

若林 市廊

执行董事
聚合物全球客户事业部长、东盟·印度 CEO

平井 孝明

执行董事
美容护理产品事业部长

佐藤 幸平

执行董事
功能化学品事业部长

长房 健次

执行董事
聚合物产品事业部长

山口 胜久

执行董事
Greater China CEO

菅野 满

执行董事
色材事业部长

堀江 健一

执行董事
电子化学品事业部长

中村 信之

执行董事
营销业务推进部
本部长

镰田 昌利

执行董事
电子资材事业部长

古川 方理

执行董事
财务部副部长、会计部副部长

山内 孝典

执行董事
经营企划室长、信息系统部
部长