



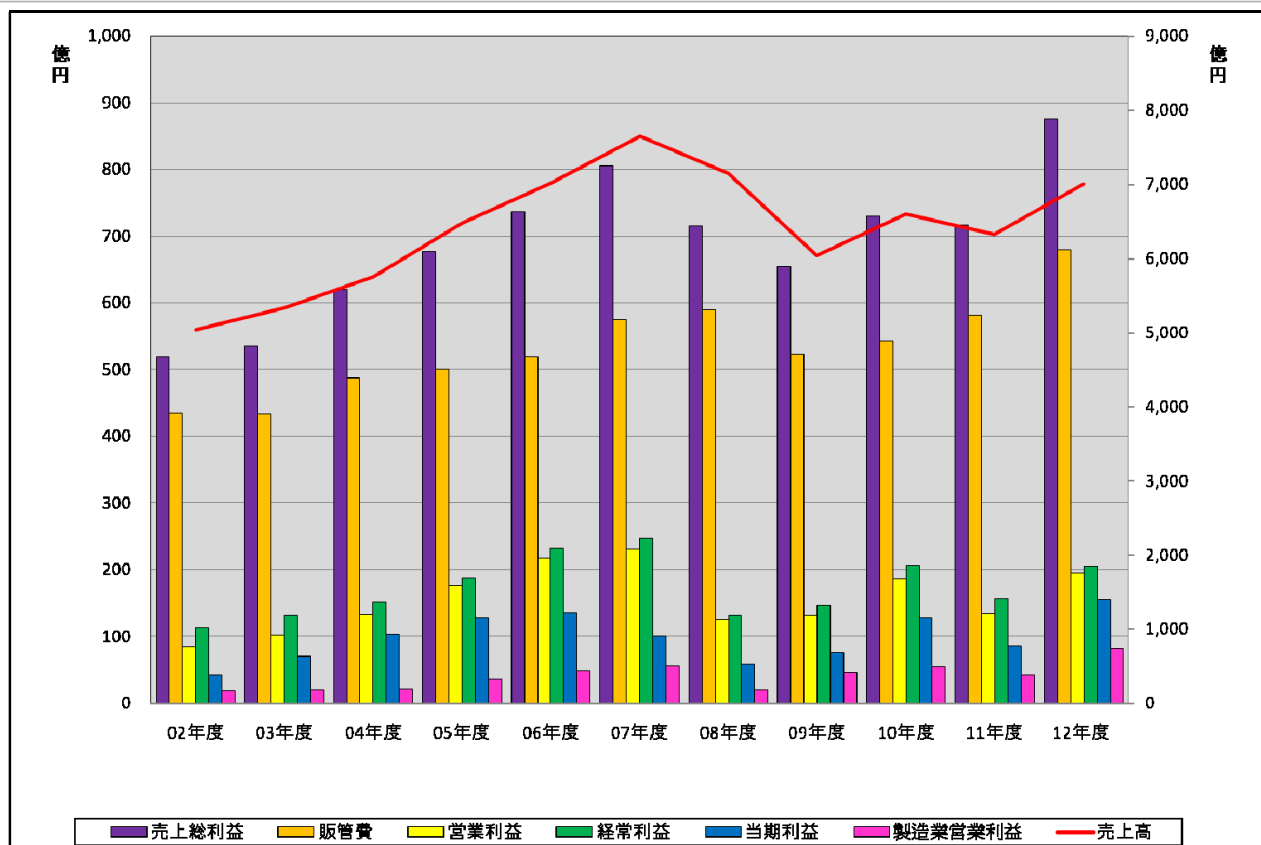
# 2012年(平成24年)3月期 決算説明会 補足データ集

知恵をビジネスにする技術・情報企業

長瀬産業株式会社  
2012年5月25日

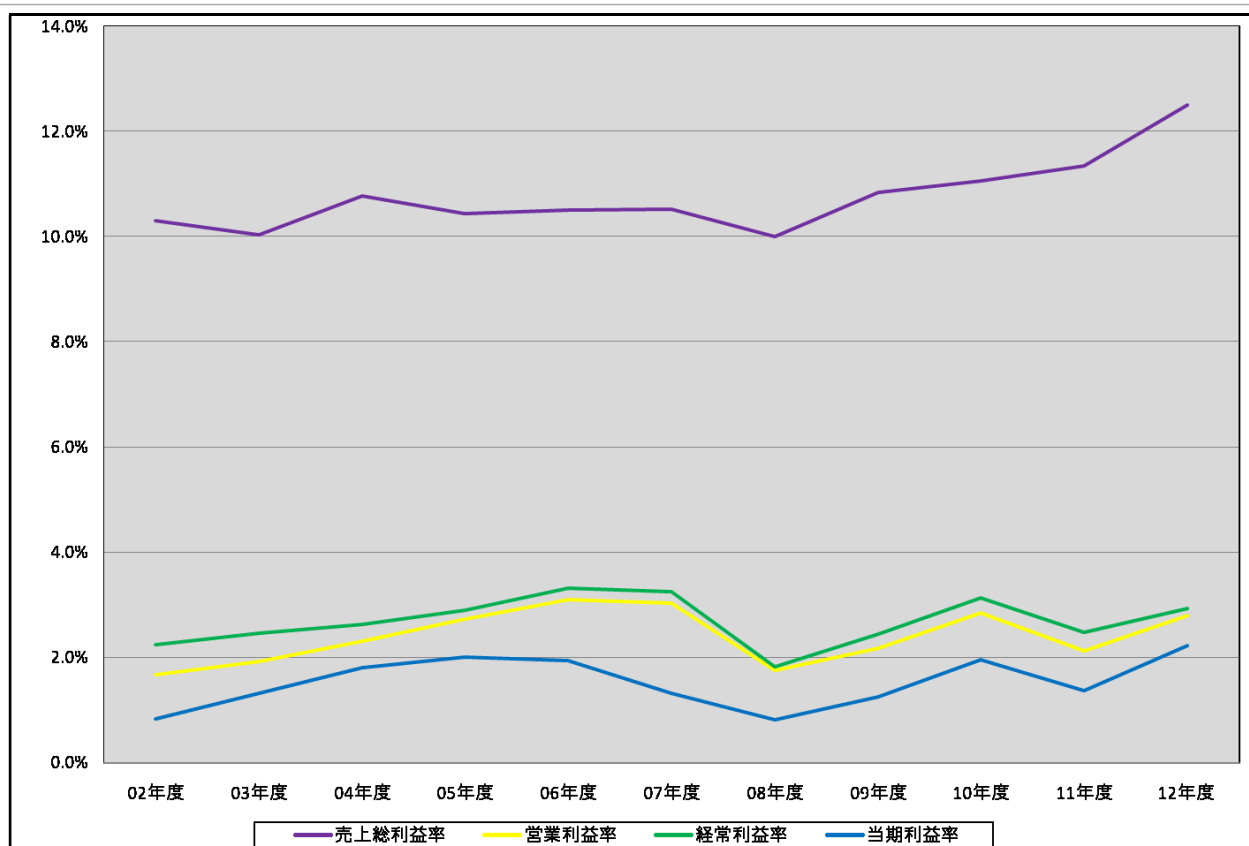
## 目次

P/L推移	P. 2
収益性推移	P. 3
セグメント別売上高	P. 4
新セグメント別売上高	P. 5
セグメント別営業利益	P. 6
新セグメント別営業利益	P. 7
セグメント別営業利益率	P. 8
新セグメント別営業利益率	P. 9
所在地別売上高	P. 10
所在地別営業利益	P. 11
地域別(仕向地別)売上高	P. 12
B/S推移	P. 13
回転期間推移	P. 14
C/F推移	P. 15
運転資金の増減の影響を除いた営業C/F推移	P. 16
10年数値データ	P. 17

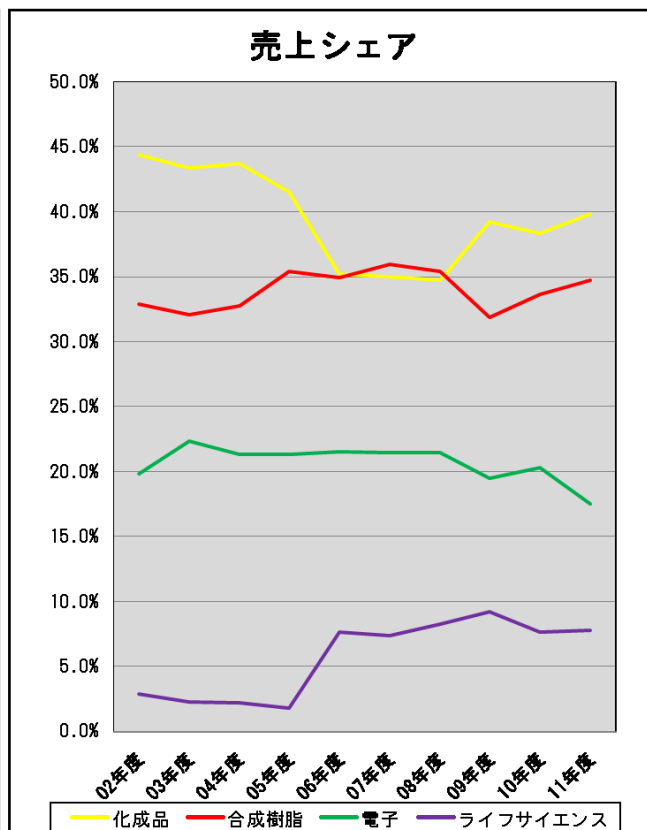
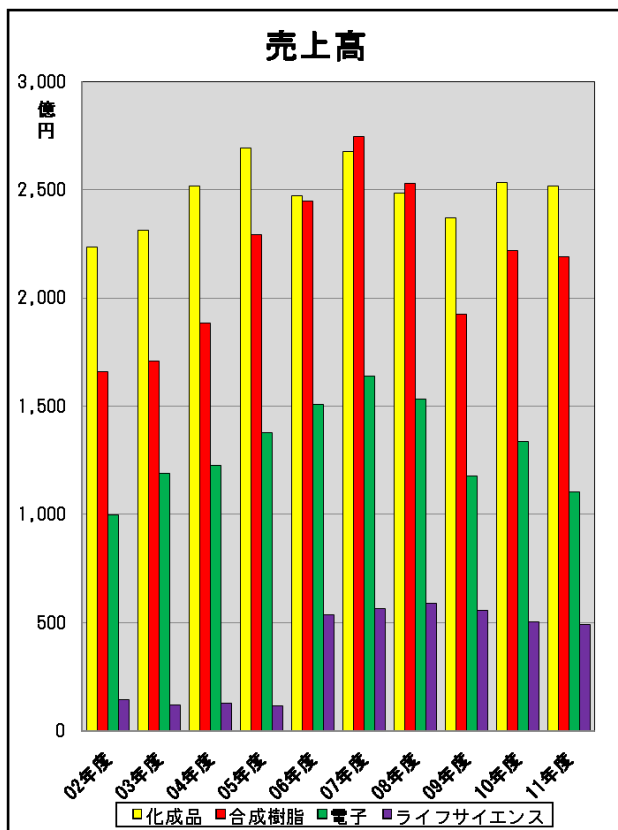


(単位：百万円)

	02年度	03年度	04年度	05年度	06年度	07年度	08年度	09年度	10年度	11年度	12年度 見通し
売上高	503,688	533,301	575,636	648,023	701,321	764,755	715,238	603,949	660,213	631,854	700,000
売上総利益	51,899	53,494	61,960	67,640	73,639	80,506	71,527	65,415	73,008	71,628	87,500
販管費	43,466	43,250	48,704	50,043	51,970	57,443	59,004	52,286	54,276	58,200	68,000
営業利益	8,433	10,244	13,256	17,596	21,669	23,063	12,522	13,128	18,732	13,427	19,500
経常利益	11,284	13,110	15,158	18,798	23,231	24,823	13,052	14,712	20,625	15,690	20,500
当期利益	4,186	7,010	10,384	12,892	13,567	10,005	5,808	7,537	12,823	8,570	15,500
製造業営業利益	1,802	1,963	2,181	3,599	4,835	5,616	1,940	4,651	5,434	4,209	8,189
製造業比率（営業利益）	21.4%	19.2%	16.5%	20.5%	22.3%	24.4%	15.5%	35.4%	29.0%	31.3%	42.0%

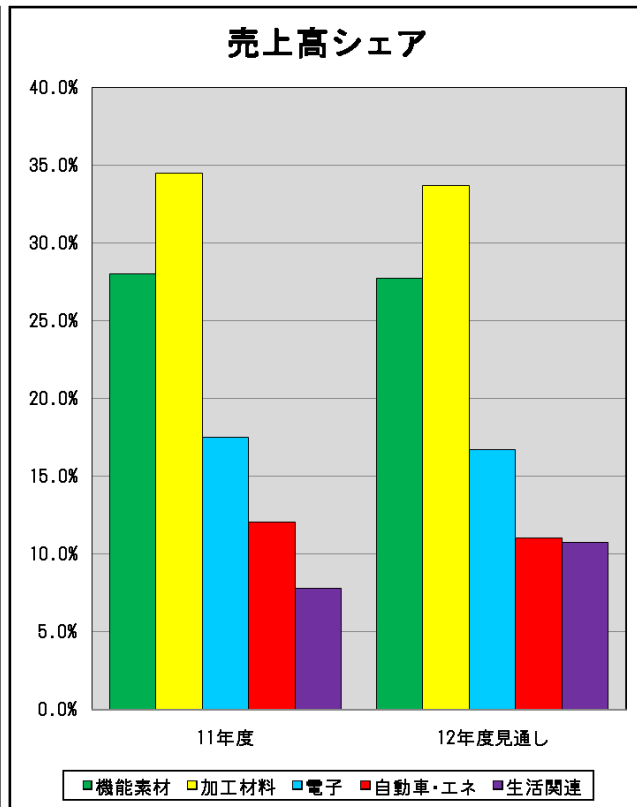
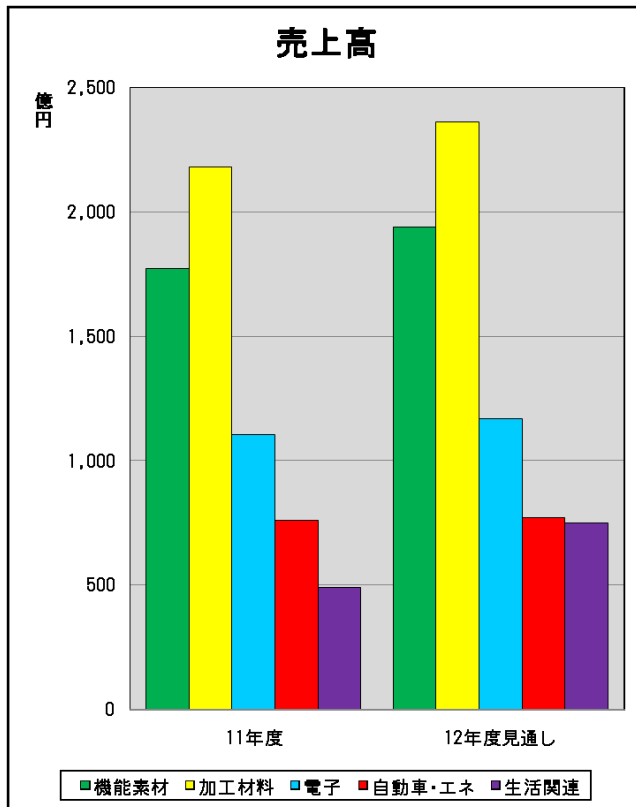


	02年度	03年度	04年度	05年度	06年度	07年度	08年度	09年度	10年度	11年度	12年度 見通し
売上総利益率	10.3%	10.0%	10.8%	10.4%	10.5%	10.5%	10.0%	10.8%	11.1%	11.3%	12.5%
営業利益率	1.7%	1.9%	2.3%	2.7%	3.1%	3.0%	1.8%	2.2%	2.8%	2.1%	2.8%
経常利益率	2.2%	2.5%	2.6%	2.9%	3.3%	3.2%	1.8%	2.4%	3.1%	2.5%	2.9%
当期利益率	0.8%	1.3%	1.8%	2.0%	1.9%	1.3%	0.8%	1.2%	1.9%	1.4%	2.2%



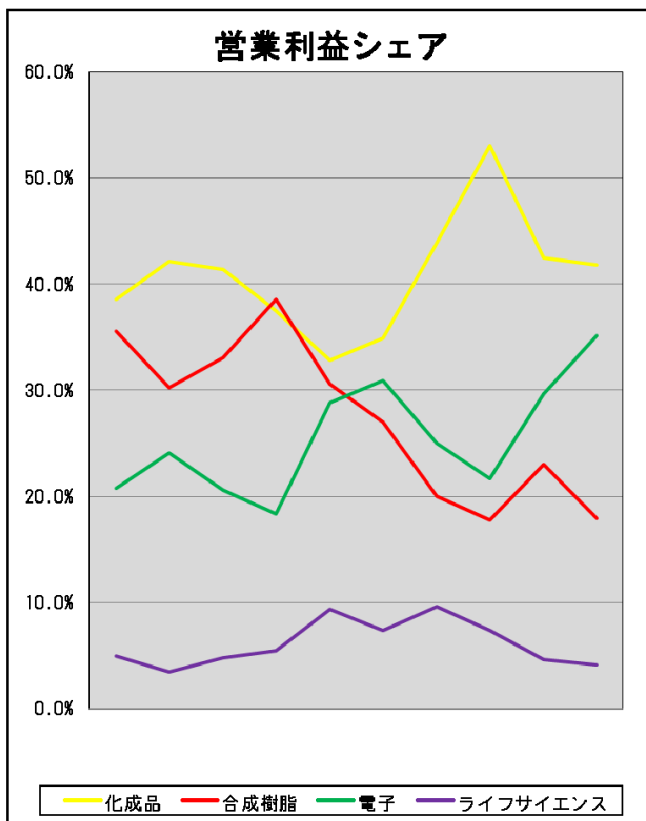
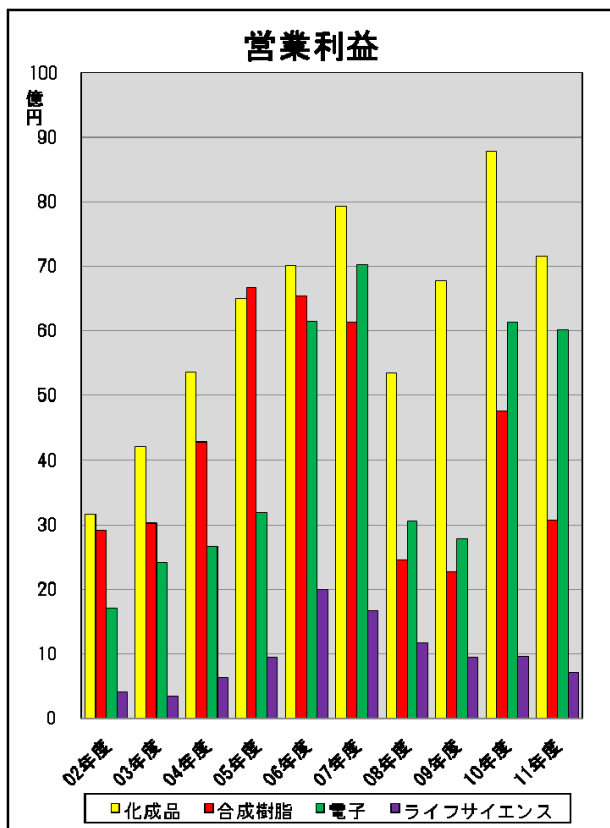
(単位：百万円)

		02年度	03年度	04年度	05年度	06年度	07年度	08年度	09年度	10年度	11年度
売上高	化成系	223,656	231,360	251,725	269,263	247,094	267,836	248,461	237,124	253,290	251,942
	合成樹脂	165,810	170,996	188,456	229,278	244,681	274,660	253,029	192,569	222,100	219,209
	電子	99,759	118,978	122,632	137,867	150,796	163,833	153,255	117,591	133,640	110,513
	ライフサイエンス	14,461	11,966	12,821	11,614	53,556	56,489	58,905	55,542	50,247	49,170
	その他	-	-	-	-	5,191	1,934	1,585	1,121	934	1,018
	合計	503,688	533,301	575,636	648,023	701,321	764,755	715,238	603,949	660,213	631,854
シェア	化成系	44.4%	43.4%	43.7%	41.6%	35.2%	35.0%	34.7%	39.3%	38.4%	39.9%
	合成樹脂	32.9%	32.1%	32.7%	35.4%	34.9%	35.9%	35.4%	31.9%	33.6%	34.7%
	電子	19.8%	22.3%	21.3%	21.3%	21.5%	21.4%	21.4%	19.5%	20.2%	17.5%
	ライフサイエンス	2.9%	2.2%	2.2%	1.8%	7.6%	7.4%	8.2%	9.2%	7.6%	7.8%
	その他	-	-	-	-	0.7%	0.3%	0.2%	0.2%	0.1%	0.2%
	合計	100.0%	100.0%	100.0%	100.0%	100.0%	100.0%	100.0%	100.0%	100.0%	100.0%



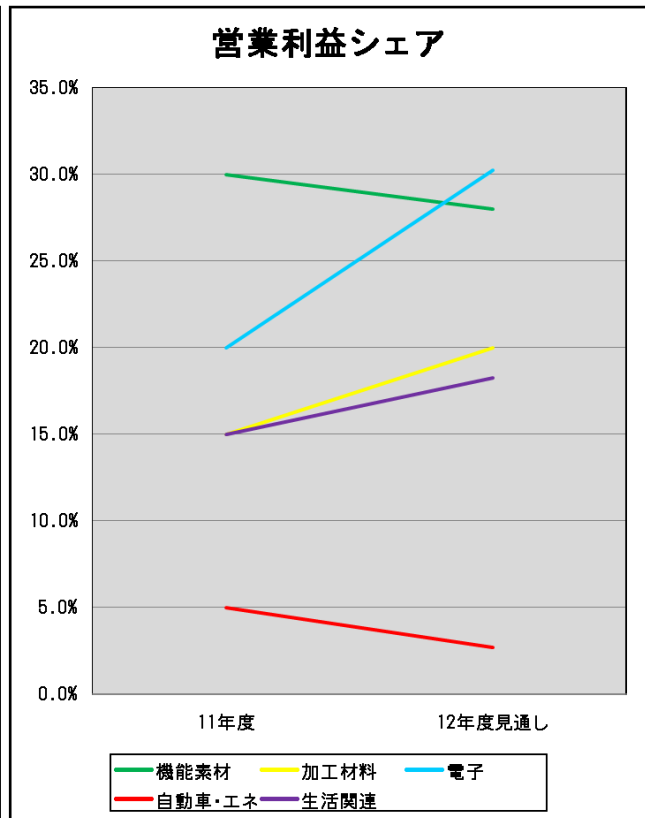
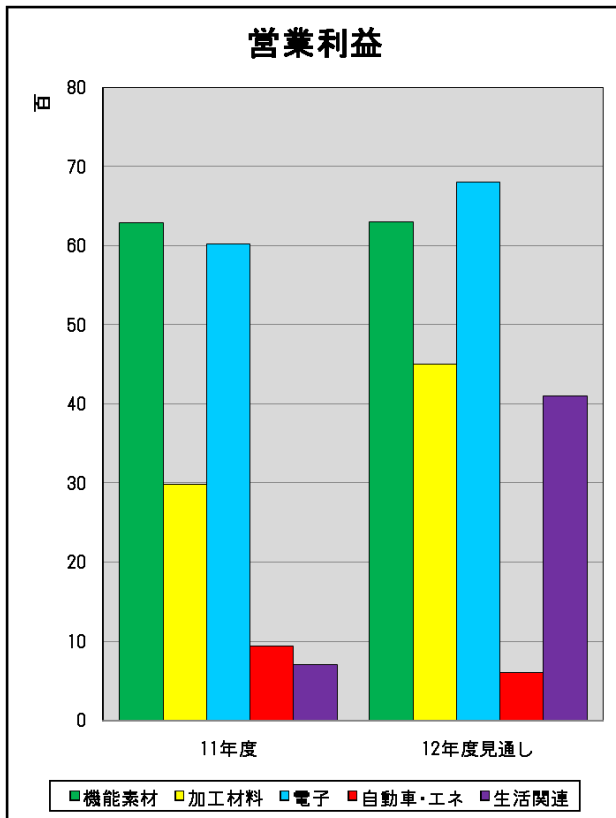
(単位：百万円)

		11年度	12年度見通し
売上高	機能素材	177,126	194,000
	加工材料	217,930	236,000
	電子	110,496	117,000
	自動車・エネルギー	76,114	77,000
	生活関連	49,170	75,000
	その他	1,018	1,000
	合計	631,854	700,000
シェア	機能素材	28%	27.7%
	加工材料	35.4%	33.7%
	電子	17.5%	16.7%
	自動車・エネルギー	12.0%	11.0%
	生活関連	7.8%	10.7%
	その他	0.2%	0.1%
	合計	100%	100%



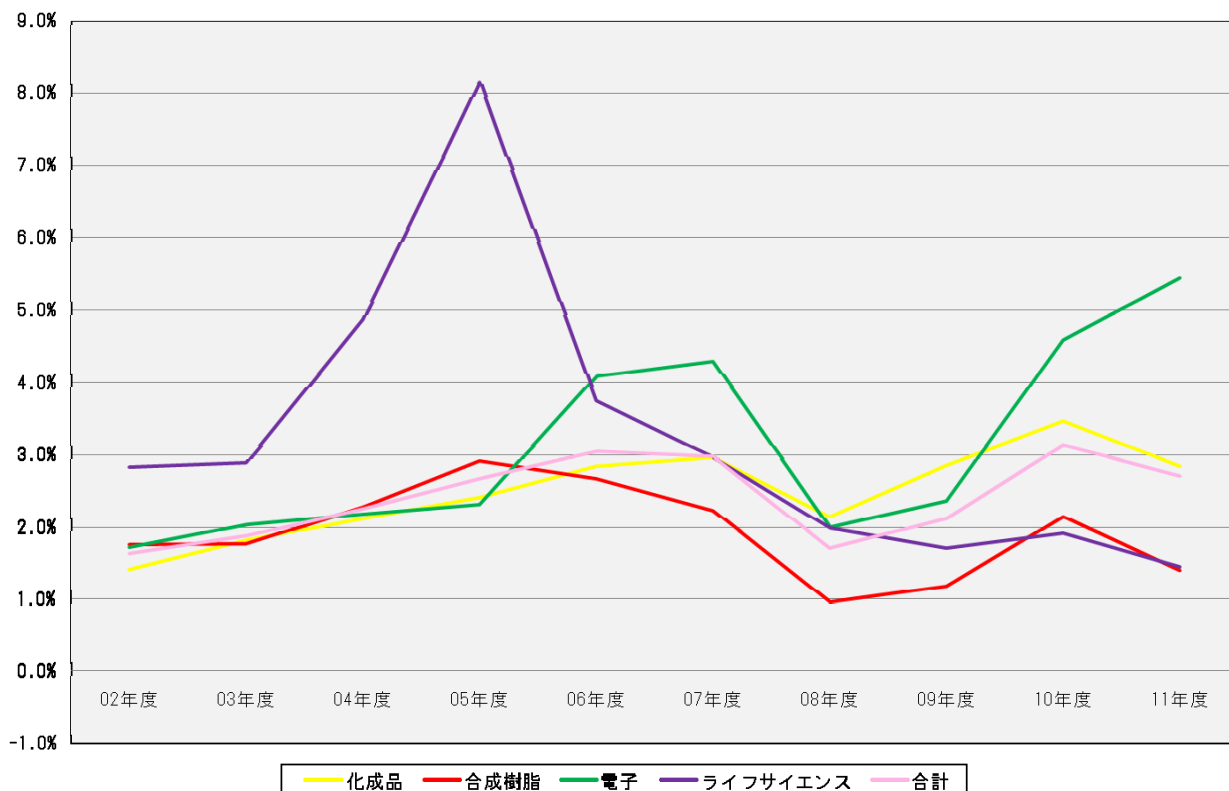
(単位：百万円)

		02年度	03年度	04年度	05年度	06年度	07年度	08年度	09年度	10年度	11年度
営業利益	化粧品	3,166	4,214	5,360	6,495	7,015	7,938	5,346	6,787	8,783	7,154
	合成樹脂	2,918	3,027	4,288	6,677	6,535	6,138	2,443	2,277	4,767	3,071
	電子	1,708	2,412	2,669	3,182	6,161	7,031	3,046	2,778	6,137	6,017
	ライフサイエンス	409	345	624	947	2,002	1,669	1,169	942	956	710
	その他	-	-	-	-	-358	-41	162	5	13	141
	小計	8,202	9,999	12,942	17,301	21,356	22,736	12,168	12,791	20,659	17,094
	全社・調整	231	244	313	295	312	326	353	336	-1,927	-3,667
合計	8,433	10,244	13,256	17,596	21,669	23,063	12,522	13,128	18,732	13,427	
シェア	化粧品	38.6%	42.1%	41.4%	37.5%	32.8%	34.9%	43.9%	53.1%	42.5%	41.9%
	合成樹脂	35.6%	30.3%	33.1%	38.6%	30.6%	27.0%	20.1%	17.8%	23.1%	18.0%
	電子	20.8%	24.1%	20.6%	18.4%	28.8%	30.9%	25.0%	21.7%	29.7%	35.2%
	ライフサイエンス	5.0%	3.5%	4.8%	5.5%	9.4%	7.3%	9.6%	7.4%	4.6%	4.2%
	その他	-	-	-	-	-1.7%	-0.2%	1.3%	0.0%	0.1%	0.8%
	合計	100.0%	100.0%	100.0%	100.0%	100.0%	100.0%	100.0%	100.0%	100.0%	100.0%



(単位：百万円)

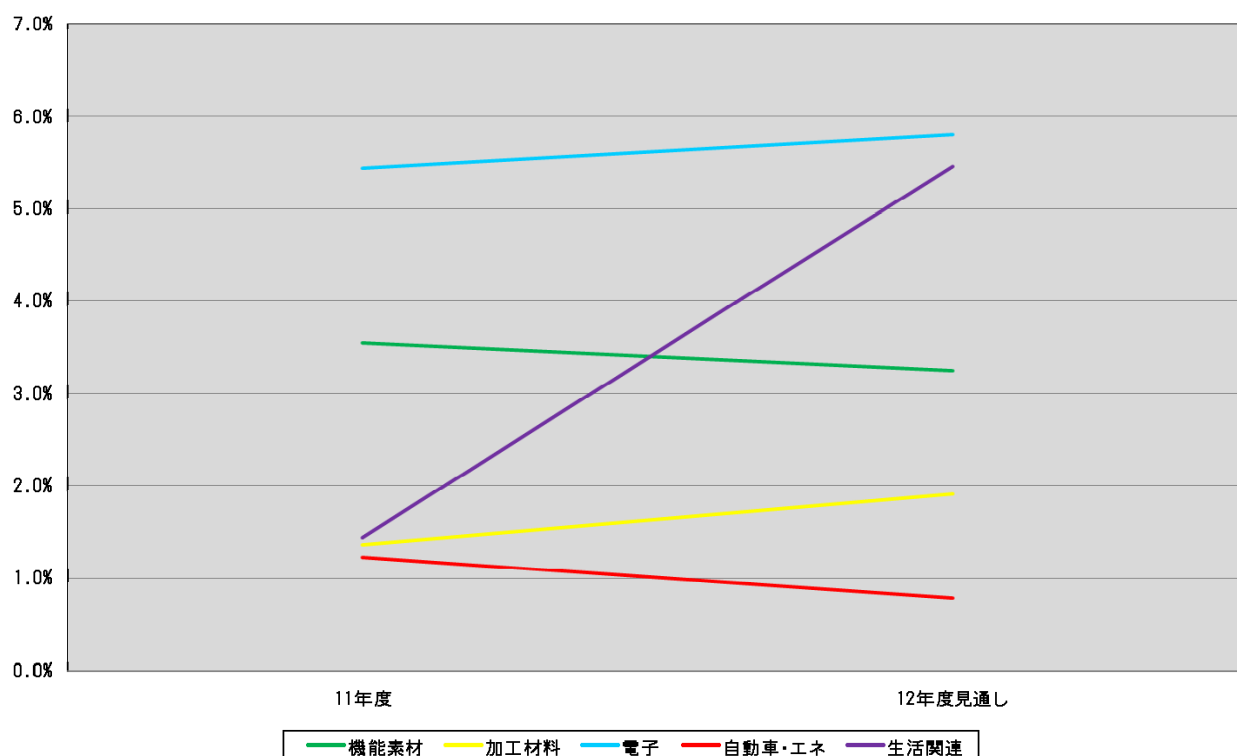
		11年度	12年度見通し
営業利益	機能素材	6,286	6,300
	加工材料	2,980	4,500
	電子	6,019	6,800
	自動車・エネルギー	936	600
	生活関連	707	4,100
	その他	141	200
	小計	17,069	22,500
	全社・調整	-3,642	-3,000
合計		13,427	19,500
シェア	機能素材	46.8%	28.0%
	加工材料	17.5%	20.0%
	電子	35.3%	30.2%
	自動車・エネルギー	5.5%	2.7%
	生活関連	4.1%	18.2%
	その他	0.8%	0.9%
	合計	100%	100%



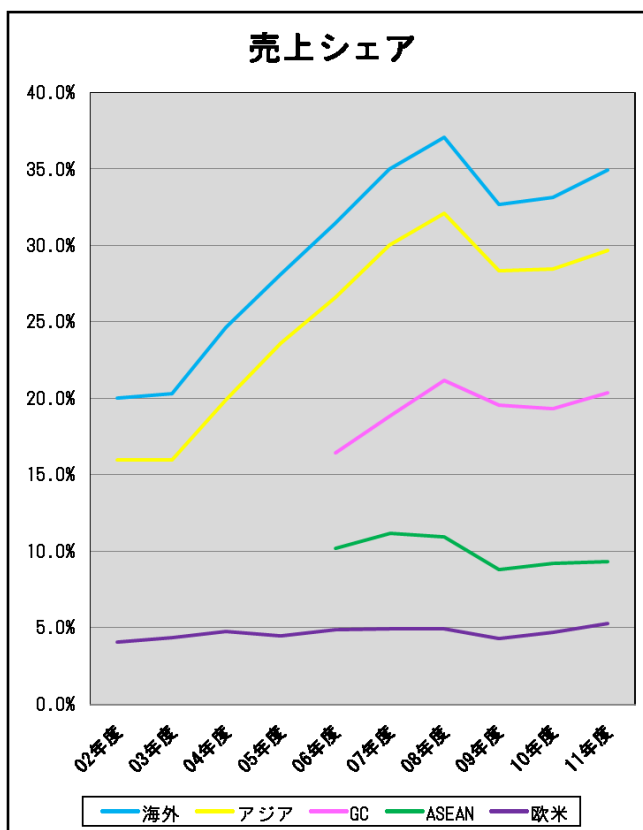
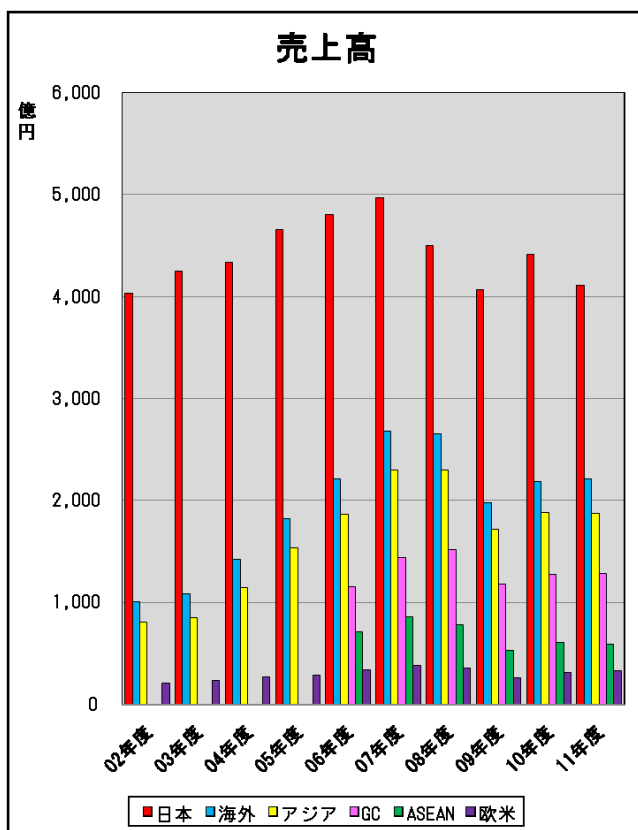
	02年度	03年度	04年度	05年度	06年度	07年度	08年度	09年度	10年度	11年度
化粧品	1.4%	1.8%	2.1%	2.4%	2.8%	3.0%	2.2%	2.9%	3.5%	2.8%
合成樹脂	1.8%	1.8%	2.3%	2.9%	2.7%	2.2%	1.0%	1.2%	2.1%	1.4%
電子	1.7%	2.0%	2.2%	2.3%	4.1%	4.3%	2.0%	2.4%	4.6%	5.4%
ライフサイエンス	2.8%	2.9%	4.9%	8.2%	3.7%	3.0%	2.0%	1.7%	1.9%	1.4%
その他	-	-	-	-	-6.9%	-2.1%	10.2%	0.4%	1.4%	13.9%
合計	1.6%	1.9%	2.2%	2.7%	3.0%	3.0%	1.7%	2.1%	3.1%	2.7%



営業利益率

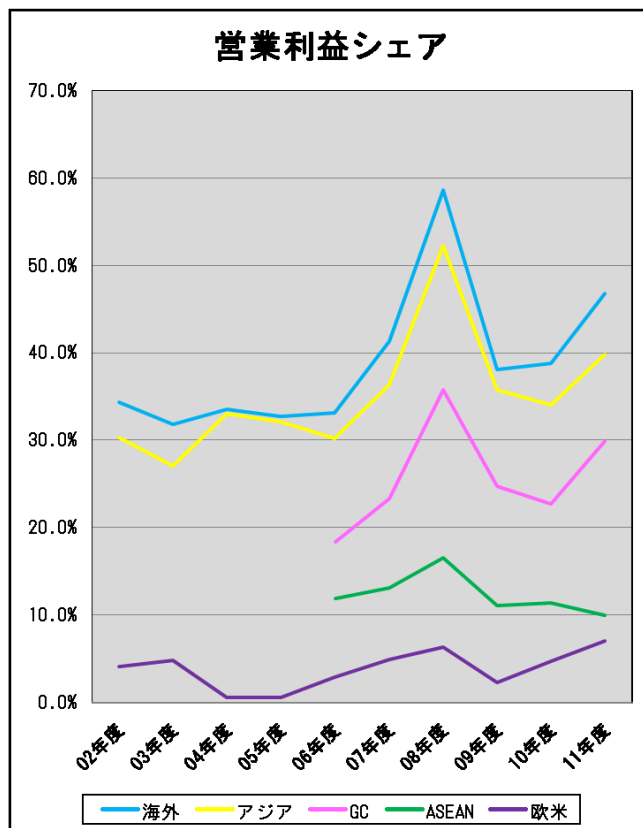
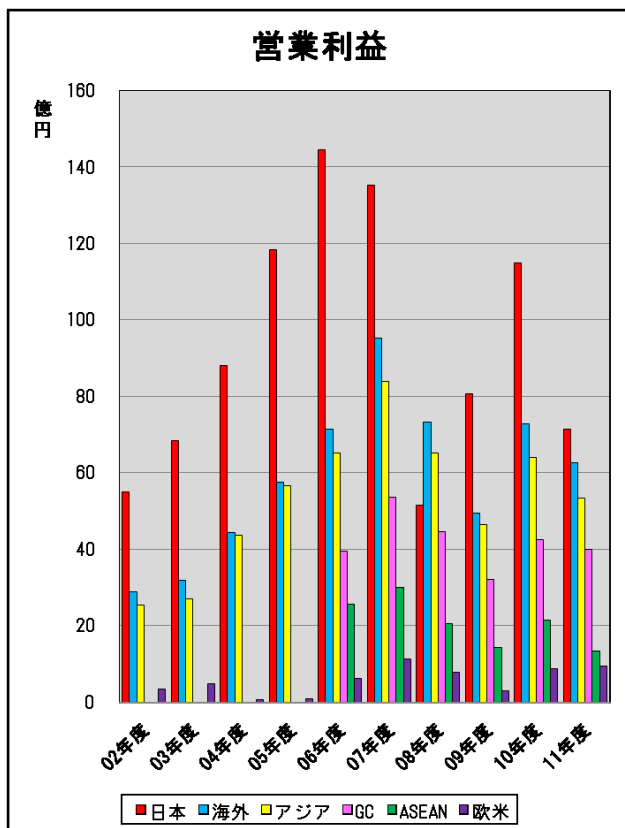


	11年度	12年度見通し
機能素材	3.5%	3.2%
加工材料	1.4%	1.9%
電子	5.4%	5.8%
自動車・エネルギー	1.2%	0.8%
生活関連	1.4%	5.5%
その他	13.9%	20.0%
合計	2.7%	2.8%



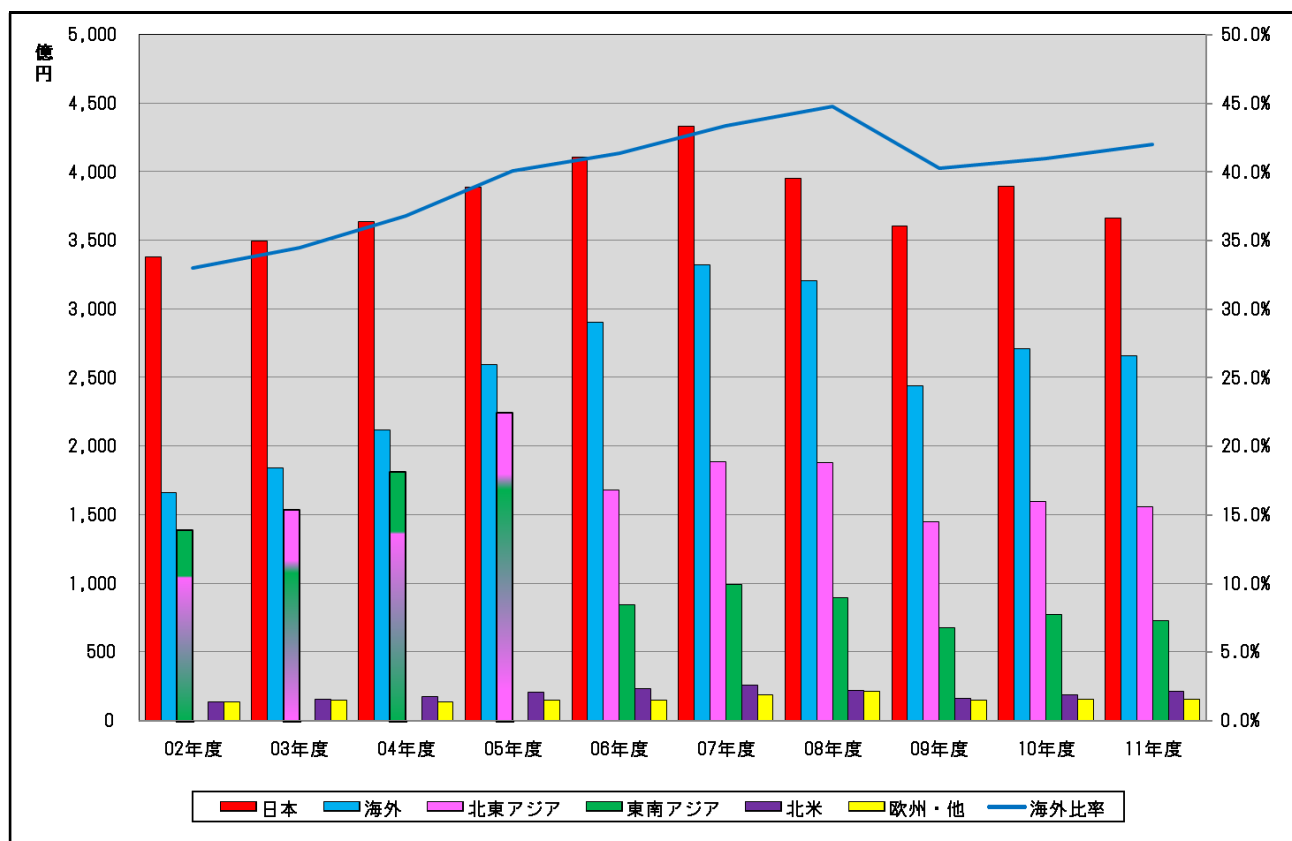
(単位：百万円)

		02年度	03年度	04年度	05年度	06年度	07年度	08年度	09年度	10年度	11年度
売上高	日本	402,766	424,855	433,709	465,888	480,645	497,196	450,101	406,568	441,289	411,025
	海外	100,922	108,446	141,927	182,135	220,676	267,559	265,137	197,381	218,924	220,830
	アジア	80,503	85,356	114,719	153,229	186,654	229,746	229,782	171,411	188,095	187,487
	GC	-	-	-	-	115,139	144,282	151,622	118,337	127,506	128,746
	ASEAN	-	-	-	-	71,515	85,464	78,160	53,074	60,589	58,741
	欧米	20,417	23,089	27,205	28,904	34,021	37,810	35,353	25,969	30,829	33,342
	合計	503,688	533,301	575,636	648,023	701,321	764,755	715,238	603,949	660,213	631,854
シェア	海外	20.0%	20.3%	24.7%	28.1%	31.5%	35.0%	37.1%	32.7%	33.2%	34.9%
	アジア	16.0%	16.0%	19.9%	23.6%	26.6%	30.0%	32.1%	28.4%	28.5%	29.7%
	GC	-	-	-	-	16.4%	18.9%	21.2%	19.6%	19.3%	20.4%
	ASEAN	-	-	-	-	10.2%	11.2%	10.9%	8.8%	9.2%	9.3%
	欧米	4.1%	4.3%	4.7%	4.5%	4.9%	4.9%	4.9%	4.3%	4.7%	5.3%



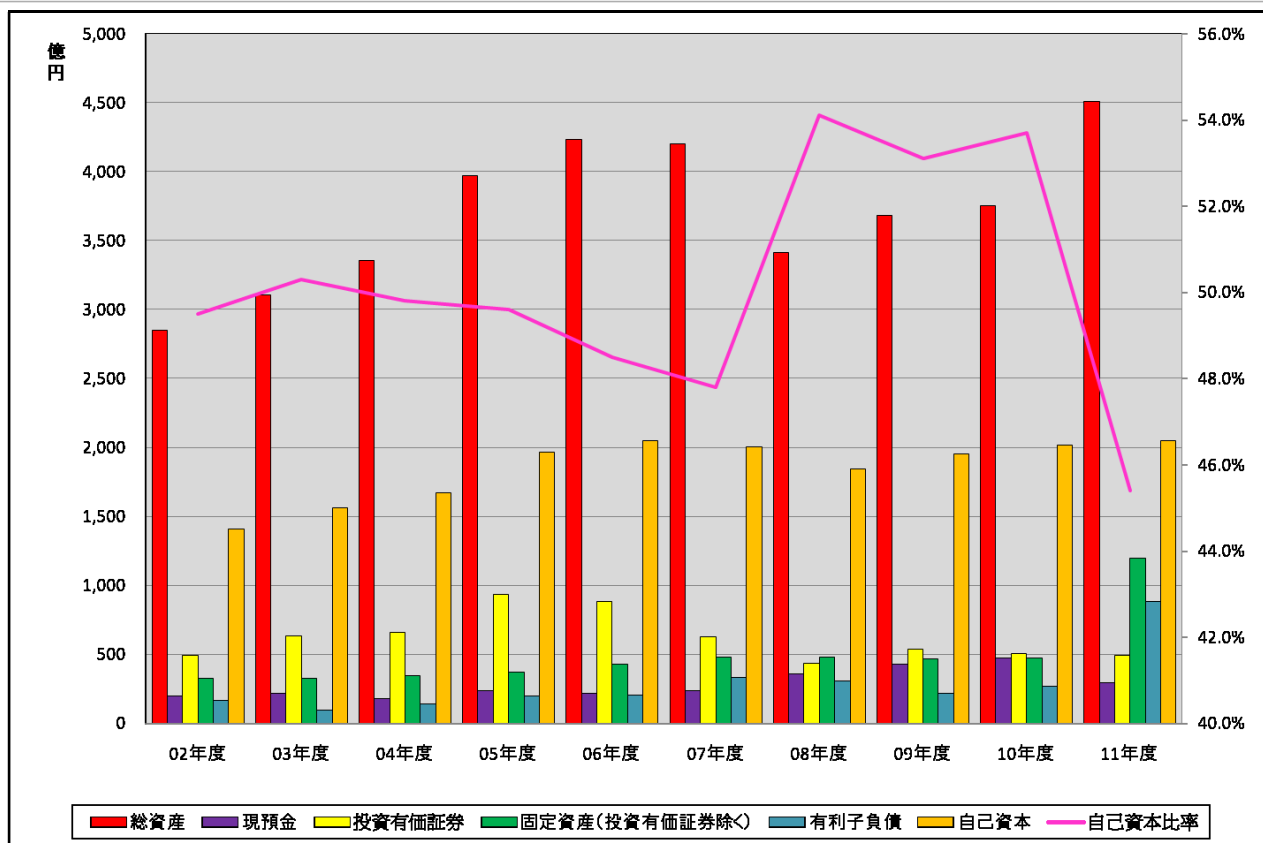
(単位：百万円)

		02年度	03年度	04年度	05年度	06年度	07年度	08年度	09年度	10年度	11年度
営業利益	日本	5,511	6,833	8,813	11,847	14,442	13,517	5,164	8,072	11,500	7,141
	海外	2,879	3,185	4,449	5,750	7,148	9,522	7,325	4,954	7,277	6,277
	アジア	2,537	2,708	4,381	5,656	6,524	8,384	6,527	4,658	6,394	5,334
	GC	-	-	-	-	3,960	5,368	4,460	3,218	4,251	4,000
	ASEAN	-	-	-	-	2,564	3,016	2,067	1,440	2,143	1,334
	欧米	341	476	68	93	621	1,135	794	294	883	942
	小計	8,390	10,018	13,262	17,597	21,590	23,039	12,489	13,026	18,777	13,418
	全社・調整	42	225	-6	0	79	23	33	102	-45	9
合計	8,433	10,244	13,256	17,596	21,669	23,063	12,522	13,128	18,732	13,427	
シェア	海外	34.3%	31.8%	33.5%	32.7%	33.1%	41.3%	58.7%	38.0%	38.8%	46.8%
	アジア	30.2%	27.0%	33.0%	32.1%	30.2%	36.4%	52.3%	35.8%	34.1%	39.8%
	GC	-	-	-	-	18.3%	23.3%	35.7%	24.7%	22.6%	29.8%
	ASEAN	-	-	-	-	11.9%	13.1%	16.6%	11.1%	11.4%	9.9%
	欧米	4.1%	4.8%	0.5%	0.5%	2.9%	4.9%	6.4%	2.3%	4.7%	7.0%



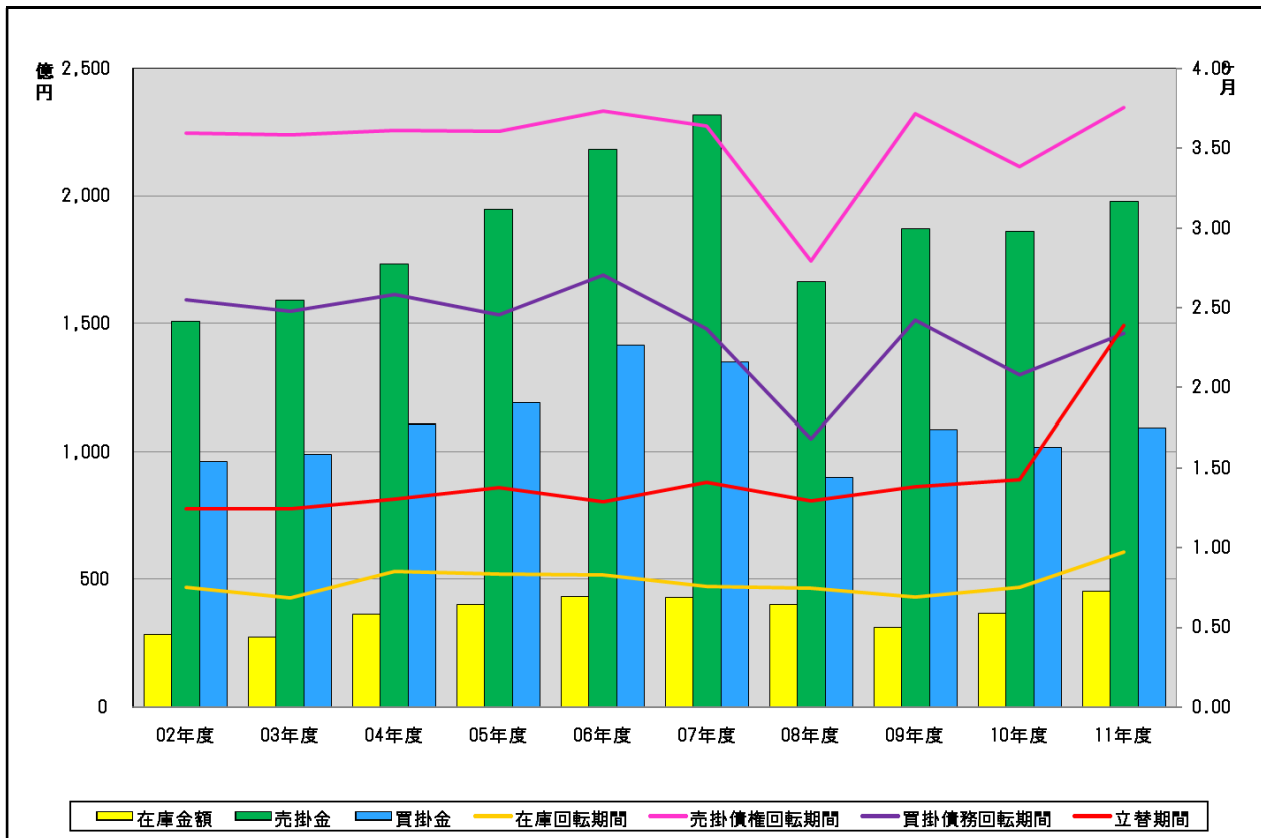
(単位：百万円)

	02年度	03年度	04年度	05年度	06年度	07年度	08年度	09年度	10年度	11年度
日本	337,531	349,557	363,708	388,470	410,789	432,813	394,874	360,382	389,380	366,369
海外	166,157	183,744	211,928	259,553	290,532	331,942	320,364	243,567	270,833	265,484
北東アジア					168,274	188,305	188,082	144,860	159,485	155,692
東南アジア	138,941	153,751	181,010	224,273	84,594	99,041	89,577	67,715	77,144	72,882
北米	13,547	15,397	17,373	20,537	22,947	25,686	21,783	16,018	18,974	21,236
欧州・他	13,668	14,594	13,544	14,742	14,715	18,908	20,921	14,973	15,229	15,673
合計	503,688	533,301	575,636	648,023	701,321	764,755	715,238	603,949	660,213	631,854
海外比率	33.0%	34.5%	36.8%	40.1%	41.4%	43.4%	44.8%	40.3%	41.0%	42.0%



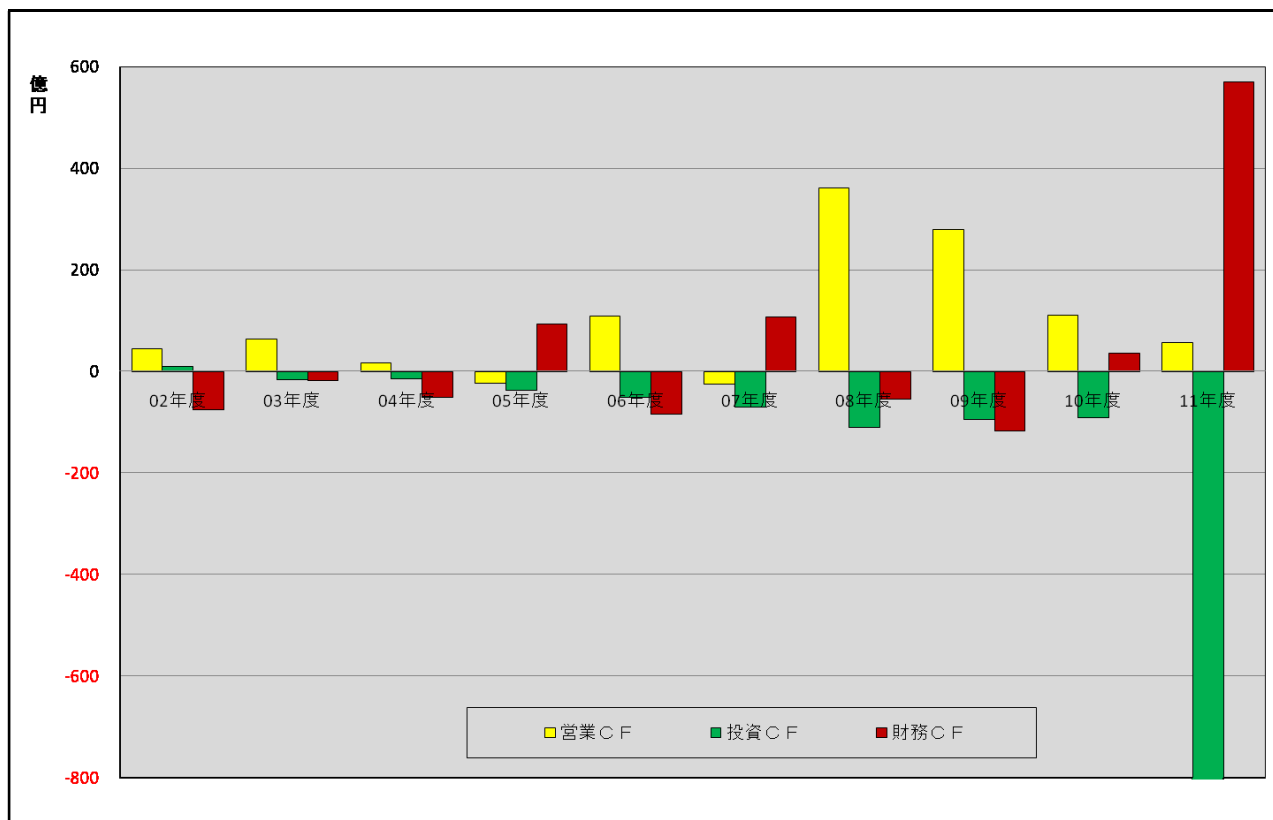
(単位：百万円)

	02年度	03年度	04年度	05年度	06年度	07年度	08年度	09年度	10年度	11年度
総資産	284,800	310,793	335,290	396,773	422,859	419,869	340,968	368,088	375,336	450,842
現預金	19,661	21,636	17,853	23,539	21,922	23,490	36,137	42,807	47,202	29,184
投資有価証券	49,076	63,370	65,897	93,328	88,065	62,546	43,569	53,688	50,726	49,014
固定資産 (投資有価証券除く)	32,961	32,595	34,732	37,145	43,168	47,708	48,251	46,625	47,306	119,547
有利子負債	16,578	9,416	14,019	19,834	20,491	33,341	30,940	21,516	26,693	88,384
自己資本	140,944	156,210	167,092	196,620	205,084	200,555	184,600	195,345	201,517	204,706
自己資本比率	49.5%	50.3%	49.8%	49.6%	48.5%	47.8%	54.1%	53.1%	53.7%	45.4%



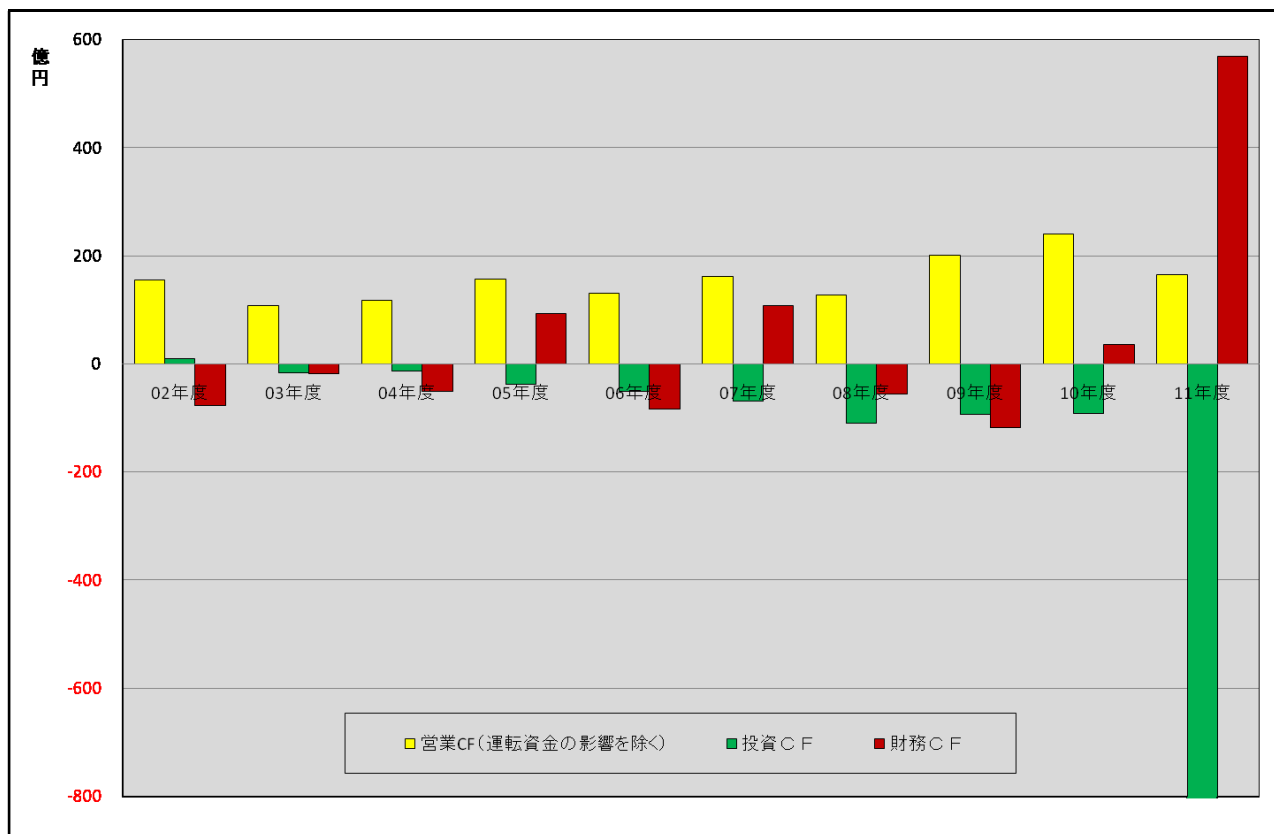
(単位: カ月・百万円)

	02年度	03年度	04年度	05年度	06年度	07年度	08年度	09年度	10年度	11年度
在庫金額	28,183	27,369	36,316	40,268	43,372	42,946	40,071	31,051	36,714	45,258
在庫回転期間	0.75	0.68	0.85	0.83	0.83	0.75	0.75	0.69	0.75	0.97
売掛金	150,802	159,200	173,318	194,664	218,037	231,823	166,380	186,985	186,113	197,702
売掛債権回転期間	3.59	3.58	3.61	3.60	3.73	3.64	2.79	3.72	3.38	3.75
買掛金	95,969	99,036	110,648	118,810	141,461	134,864	90,007	108,643	101,679	109,163
買掛債務回転期間	2.55	2.48	2.58	2.46	2.70	2.37	1.68	2.42	2.08	2.34
立替期間	1.24	1.24	1.30	1.38	1.29	1.41	1.29	1.38	1.43	2.39



(単位：百万円)

	02年度	03年度	04年度	05年度	06年度	07年度	08年度	09年度	10年度	11年度
営業C/F	4,392	6,431	1,716	-2,341	10,855	-2,586	36,161	27,875	10,997	5,690
投資C/F	963	-1,689	-1,412	-3,809	-5,203	-7,009	-11,062	-9,438	-9,147	-81,066
財務C/F	-7,643	-1,832	-5,119	9,330	-8,420	10,738	-5,549	-11,753	3,564	56,961
税金等調整前当期純利益	7,528	11,721	17,558	20,583	23,095	20,264	11,183	13,534	20,918	16,536
減価償却費	3,119	3,188	3,074	3,528	4,110	5,131	5,425	5,976	6,387	7,273
運転資金の増減	-11,868	-4,517	-11,453	-17,136	-3,826	-19,957	23,461	7,051	-11,755	-12,649



(単位: 百万円)

	02年度	03年度	04年度	05年度	06年度	07年度	08年度	09年度	10年度	11年度
営業C/F	4,392	6,431	1,716	-2,341	10,855	-2,586	36,161	27,875	10,997	5,690
運転資金の増減	-11,120	-4,262	-10,110	-18,083	-2,237	-18,718	23,401	7,796	-13,017	-10,825
営業CF (運転資金の影響を除く)	15,512	10,693	11,826	15,742	13,092	16,132	12,760	20,079	24,014	16,515
投資C/F	963	-1,689	-1,412	-3,809	-5,203	-7,009	-11,062	-9,438	-9,147	-81,066
財務C/F	-7,643	-1,832	-5,119	9,330	-8,420	10,738	-5,549	-11,753	3,564	56,961



数値・指標一挙推移 (2000年度~2012年度)

	H13/3	H14/3	H15/3	H16/3	H17/3	H18/3	H19/3	H20/3	H21/3	H22/3	H23/3	H24/3	H25/3推定
売上高 (百万円)	559,372	490,583	503,888	533,301	575,636	648,023	701,321	764,755	715,238	603,949	660,213	631,854	700,000
営業利益 (百万円)	7,752	1,673	8,433	10,244	13,256	17,596	21,669	23,063	12,522	13,128	18,732	13,427	19,500
経常利益 (百万円)	10,282	4,739	11,284	13,110	15,158	18,798	23,231	24,823	13,082	14,712	20,625	15,600	20,500
税引前当期純利益 (百万円)	9,352	△ 2,949	7,528	11,721	17,558	20,583	23,095	20,264	11,183	13,534	20,918	16,536	24,500
当期純利益 (百万円)	4,945	△ 2,097	4,186	7,010	10,384	12,892	13,567	10,005	5,808	7,537	12,823	8,570	15,500
総資産 (百万円)	353,776	300,073	284,900	310,793	335,290	398,773	422,859	419,869	340,968	388,088	375,336	450,842	-
純資産 (百万円)	157,380	147,917	145,016	160,407	171,936	202,375	211,672	208,377	191,931	202,753	209,316	212,744	225,204
株主資本	137,669	131,521	132,510	138,471	148,217	159,529	170,961	180,039	182,611	185,599	195,946	201,188	214,000
その他の包括利益累計額	15,827	12,653	8,433	17,738	18,873	37,090	34,121	20,515	1,987	9,744	5,570	3,518	2,767
(その他有価証券評価差額金)	(16,210)	(11,890)	(8,455)	(18,983)	(20,431)	(36,504)	(32,448)	(18,613)	(7,939)	(14,961)	(13,188)	(12,731)	(12,038)
(為替換算調整勘定)	(963)	(△ 383)	(△ 22)	(△ 1,195)	(△ 1,558)	(566)	(1,772)	(1,922)	(△ 6,016)	(△ 5,225)	(△ 7,610)	(△ 9,191)	(△ 9,248)
自己資本	153,496	144,174	140,943	156,209	167,090	196,619	205,082	200,554	184,598	195,343	201,516	204,706	216,767
新株予約権	-	-	-	-	-	-	123	183	235	235	235	110	110
少数株主持分	3,882	3,741	4,072	4,197	4,844	5,755	6,465	7,039	7,096	7,173	7,584	7,927	8,327
ROE (%)	3.4	△ 1.4	2.9	4.7	6.4	7.1	6.8	4.9	3.0	4.0	6.5	4.2	7.4
ROA (%)	1.5	△ 0.6	1.4	2.4	3.2	3.5	3.3	2.4	1.5	2.1	3.4	2.1	-
発行済株式総数 (千株)	138,937	138,408	138,408	138,408	138,408	138,408	138,408	138,408	138,408	138,408	138,408	138,408	138,408
自己株式 (千株)	0	5,178	11,162	11,185	11,005	10,389	9,975	9,807	9,813	9,859	9,894	9,894	9,894
自己株式を除く発行済株式総数 (千株)	138,937	133,230	127,246	127,187	127,361	127,989	128,396	128,563	128,562	128,549	128,514	128,514	128,514
1株あたり当期純利益 (円)	35.59	-15.74	32.91	55.12	81.53	100.73	105.67	77.82	45.18	56.63	99.78	66.69	120.61
1株あたり純資産 (円)	1,104.79	1,082.14	1,108.01	1,228.18	1,311.94	1,536.31	1,597.26	1,559.96	1,435.87	1,519.60	1,588.04	1,592.87	1,667.71
長源産業株価 (終値)	535	510	520	948	1,075	1,582	1,485	1,018	761	1,169	990	1,024	-
騰落率 (%)	33.8	1.0	△ 0.6	82.3	17.2	46.2	△ 8.0	△ 28.9	△ 27.3	54.0	△ 15.3	4.9	-
日経平均株価 (終値)	13,000	11,025	7,973	11,715	11,669	17,080	17,288	12,526	8,110	11,090	9,755	10,084	-
騰落率 (%)	△ 37.3	△ 14.8	△ 27.7	46.7	△ 0.1	45.5	△ 0.3	△ 26.4	△ 35.9	32.8	△ 13.2	3.9	-
1株あたり配当額 (円)	8.0	8.0	8.0	9.0	10.0	15.0	18.0	17.0	16.0	18.0	22.0	24.0	26.0
(中間配当+期末配当)						(7.5 + 10.5)	(0.0 + 17.0)	(8.0 + 8.0)	(7.0 + 8.0)	(9.0 + 13.0)	(12.0 + 12.0)	(13.0 + 13.0)	
配当額 (法庫へ入)	1,111	1,066	1,018	1,145	1,274	1,920	2,311	2,186	2,057	2,057	2,827	3,084	3,341
配当性向 (%)	22.5	-	24.3	16.3	12.3	14.9	17.0	21.8	35.4	27.3	22.1	36.0	21.6
配当利回り (%)	1.58	1.57	1.54	0.95	0.93	0.95	1.21	1.67	2.10	1.37	2.22	2.34	-
10年国債利回り (%)	1.27	1.40	0.70	1.33	1.08	1.17	1.22	1.29	1.69	1.58	2.21	2.49	-
株主資本配当率 (%)	0.77	0.72	0.71	0.77	0.79	1.06	1.15	1.08	1.07	1.08	1.42	1.52	1.59
総還元性向 (%)	47.9	-63.5	24.3	16.3	12.3	14.9	17.0	21.8	35.4	27.3	22.0	36.0	-
暗価総額 (百万円)	74,331	67,947	66,146	120,573	136,913	202,467	190,668	130,877	97,835	150,274	127,229	131,599	-
PBR	0.47	0.46	0.46	0.75	0.80	1.00	0.90	0.63	0.51	0.74	0.61	0.62	-
PER	15.03	-32.40	15.80	17.20	13.19	15.70	14.05	13.08	16.84	19.94	9.92	15.36	-

ROE : 当期純利益 ÷ [(期首自己資本+期末自己資本)/2]  
 ※ 自己資本 = (株主資本+評価+換算差額等)  
 ROA : 当期純利益 ÷ [(期首総資産+期末総資産)/2]  
 1株あたり当期純利益 : 当期純利益 ÷ 自己株式を除く発行済株式総数  
 1株あたり純資産 : 自己資本 ÷ 自己株式を除く発行済株式総数  
 配当性向 : (自己株式を除く発行済株式総数 × 1株あたり配当額) ÷ 当期純利益  
 株主資本配当率 : (自己株式を除く発行済株式総数 × 1株あたり配当額) ÷ [(期首自己資本+期末自己資本)/2]  
 総還元性向 : [(自己株式を除く発行済株式総数 × 1株あたり配当額) + 自己株消却面額] ÷ 当期純利益  
 配当利回り : 1株あたり配当額 ÷ 株価  
 10年国債利回り : QUICK日通し現値レートの(終値)を使用  
 PBR : 株価 ÷ 1株あたり純資産 = 株価 ÷ (純資産 ÷ 株数) = (株価 × 株数) ÷ 純資産 ÷ 純資産  
 PER : 株価 ÷ 1株あたり当期純利益 = 株価 ÷ (当期純利益 ÷ 株数) = (株価 × 株数) ÷ 当期純利益 ÷ 当期純利益

知恵をビジネスにする技術・情報企業

## 長瀬産業株式会社

<http://www.nagase.co.jp>

当プレゼンテーション資料には、2012年5月25日時点の将来に関する前提・見通し・計画に基づく予測が含まれています。世界経済・競合状況・為替変動等に関わるリスクや不確定要因により、実際の業績が記載の予測と異なる可能性があります。