

# NAGASE BM ROYAL

2014年10月

40年を越えるロングセラー、さらなる進化へ  
すっきりした毎日！朝から元気！いつも笑顔で過ごしたいなど前向きな毎日を応援  
新素材“発酵オタネニンジンM1-CD”、和漢成分、A221乳酸菌 配合

## ナガセ BMロイヤル 新発売

オタネニンジン・ローヤルゼリー含有食品 54g(1.8g×30包) 8,743円(8%税込)

長瀬産業株式会社／株式会社ナガセ ビューティケア

長瀬産業株式会社(本社:東京都中央区／代表取締役社長:長瀬 洋)の100%子会社である、株式会社ナガセ ビューティケア(東京都中央区日本橋小舟町5-1／代表取締役社長:丸岡 英樹)では、2014年12月1日、前向きで積極的な毎日を応援する健康食品「ナガセ BMロイヤル」を新発売いたします。

環境や生活習慣によって引き起こされる悩みも多く、不調を感じやすい現代。ナガセでは、ひとりひとりの“健康になろうとする力”に着目し、いつも元気に毎日を過ごしていただきたいと研究・開発を進めてきました。その研究を結集させた「ナガセ BMロイヤル」は、1971年に発売された「ロイヤルゼリー・プラス」にはじまり、時代とともに進化を重ねてきたナガセの中でも40年を越えるロングセラー商品です。

「ナガセ BMロイヤル」は、「ローヤルゼリー」をはじめ、オタネニンジンを発酵させた後に“シクロデキストリン(CD)包接<sup>※</sup>”を用いて体内への吸収力を高めた新素材「発酵オタネニンジンM1-CD」のほか、現在もその働きについて研究を続けている、「A221乳酸菌」を配合。さらに、200以上の和漢処方を分析し、体内でより発揮される組み合わせの思想を取り入れ、「ナツメ」、「ショウガ」、「クチナシ」のエキスを配合。前向きで積極的な毎日をあらゆる角度からサポートします。

1日1～2包を目安に、かまずに水またはぬるま湯でお召し上がりください。

※包接:シクロデキストリンがその内側に有用成分を取り込む性質のこと。ナガセグループは、シクロデキストリン包接技術を用いた経口剤の医薬品を世界で初めて開発・発売した実績があります。



写真

ナガセ BMロイヤル

内容量:54g(1.8g×30包)

価格:8,743円(8%税込)

## 商品の特長

### こんな方におすすめ

すっきりな  
毎日にしたい！

朝から  
元気でいたい！

いつも  
笑顔でいたい！

ずっと元気で  
過ごしたい！

オン・オフの  
メリハリを！

### ナガセの研究を結集させたこだわりの成分

「ローヤルゼリー」、「発酵オタネニンジン M1-CD」をはじめ、ナガセこだわりの成分が、のびのびと元気いっぱいな毎日をサポートします。



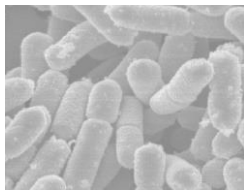
#### ローヤルゼリー

1包 (1.8g) 当たり 700mg (生換算) 配合  
蜜蜂の咽頭腺から分泌されるもので、女王蜂のエネルギー源となります。これを食べる女王蜂は、働き蜂に比べ2倍以上の大きさに育ち、3~5年もの寿命を持ち、年間20万個の卵を産み続けます。



#### 発酵オタネニンジンM1-CD

1包 (1.8g) 当たり 350mg 配合  
オタネニンジン(A221)をA221乳酸菌で発酵した後、シクロデキストリン(CD)包接。日々のオン・オフのメリハリをサポートします。



#### A221 乳酸菌

1包 (1.8g) 当たり 7mg 配合  
名称は「ラクトバシラス パラカゼイ A221」。ナガセでも様々な研究を行い発表を続けている素材の1つです。生きた乳酸菌を腸まで届ける耐酸性のカプセル設計。



#### ナツメ

ドライフルーツや菓子材料として古くから食されている果実で、和漢名ではタイソウと呼ばれています。



#### ショウガ

日本人に馴染み深い薬味の一つで、和漢名ではショウキヨウと呼ばれています。



#### クチナシ

和漢名ではサンシシと呼ばれています。果実は食品の色づけにも使われています。



#### テアニン

緑茶に含まれるうまみ成分で、特に玉露に多く含まれます。

### 各成分の特性を活かす3つの剤形で配合

【耐酸性カプセル】

A221乳酸菌



【球形顆粒】

ローヤルゼリー

【顆粒】


発酵オタネニンジンM1-CD/ナツメ

ショウガ/クチナシ/テアニン

【分包】



## ナガセ BMロイヤル 商品概要

商品名	12月1日新発売 ナガセ BM ロイヤル ＜オタネニンジン・ローヤルゼリー含有食品＞	
内容量	54g(1.8g×30包)	
価格	8,743円(8%税込)	
召し上がり方	1日に1～2包を目安に水またはぬるま湯で、かまずにお召し上がりください。熱いお飲みものでの飲用はお控えください。	
主な配合成分	ローヤルゼリー、発酵オタネニンジンM1-CD、A221乳酸菌末、ナツメ、ショウガ、クチナシ、テアニン	

### ベルマッシュR

ナガセの2大健康食品のもう1つが「ベルマッシュR」。  
 霊芝とローズマリーを配合し、テキパキとした自信あふれる毎日を応援します！



45g(1.5g×30包)8,743円(8%税込)

## Herb Science & Technology

【ハーブサイエンス&テクノロジー】

ハーブと聞くと、草花をイメージしがちですが、ニンジンなどの根菜やマメ類、キノコなど広い意味での植物が含まれ、「人の暮らしに役立つ植物」として何世紀も愛され続けています。ナガセ ビューティケアは、特に有用性が高いと言われているローズマリーをはじめ、ハーブに関する研究を数十年前から開始。その研究を発表した論文は世界的にも高い評価を受けています。

ナガセ ビューティケアは、「ハーブサイエンス&テクノロジー」を指針として、美と健康に優れた力を発揮する成分を見つけるために、自然素材を徹底的に研究。その力を高めるためのメカニズムを追求し、有用性の高い成分を高配合することこだわっています。



※お貸し出し用商品や商品写真(データ)をご用意しております。ご入用の際はお気軽にお申し付けください。また、ナガセ ビューティサロン「ナルファス」での、スキンカウンセリングご体験、広報担当者・開発担当者(研究員)への取材など、ご要望がありましたら、ぜひ広報担当までご連絡下さい。

### ＜この件に関するお問い合わせ先＞

長瀬産業株式会社 ビューティケア製品事業部 広報担当 若山  
 TEL:03-3665-3622 FAX:03-3665-3629 E-mail:pr@nagase.co.jp

◎ 一般のお客さまのお問い合わせ先は…

化粧品&健康食品

ナガセビューティケア お客様相談室

フリーダイヤル 0120-65-3616 HP アドレス <http://nbc.jp>

※「お問い合わせ先」をご掲載いただく際はこちらをご使用ください