

2012年(平成24年)3月期
第2四半期決算説明会
補足データ集

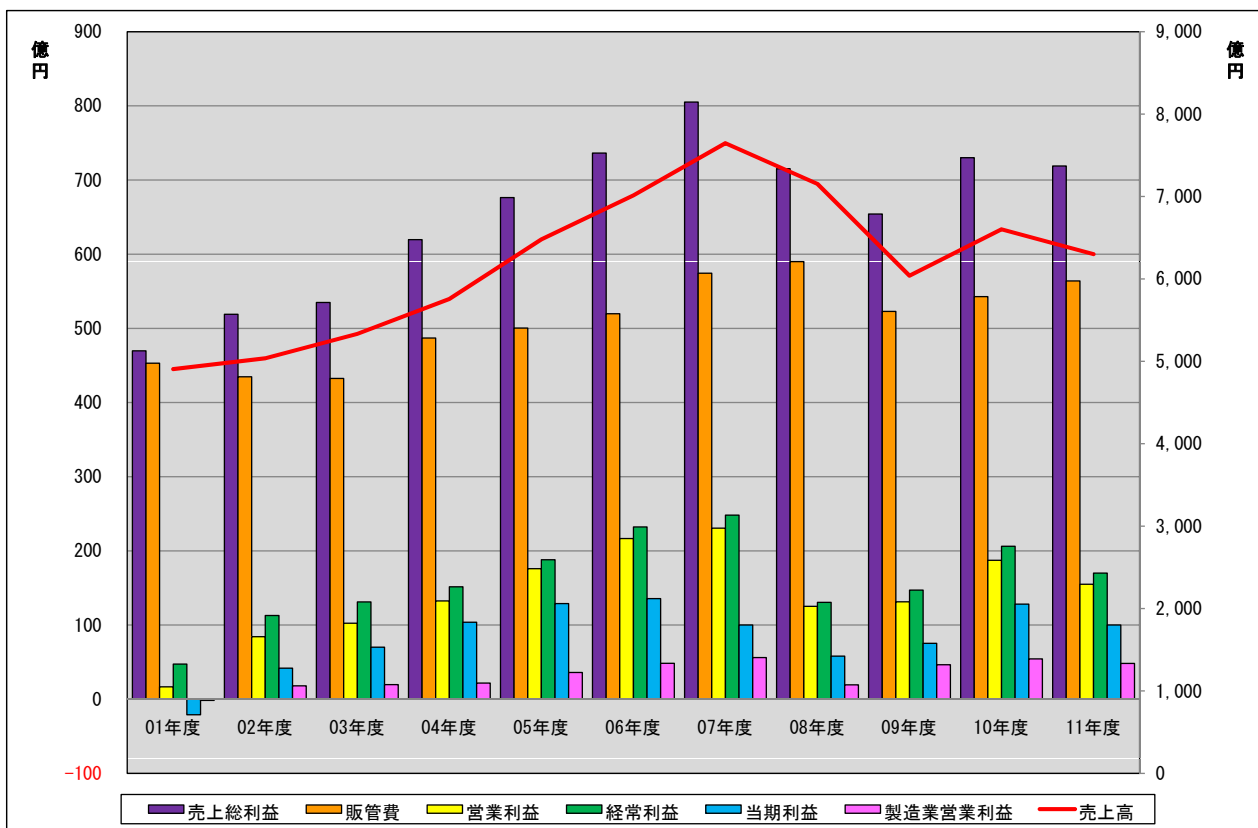
知恵をビジネスにする技術・情報企業

長瀬産業株式会社

2011年11月21日

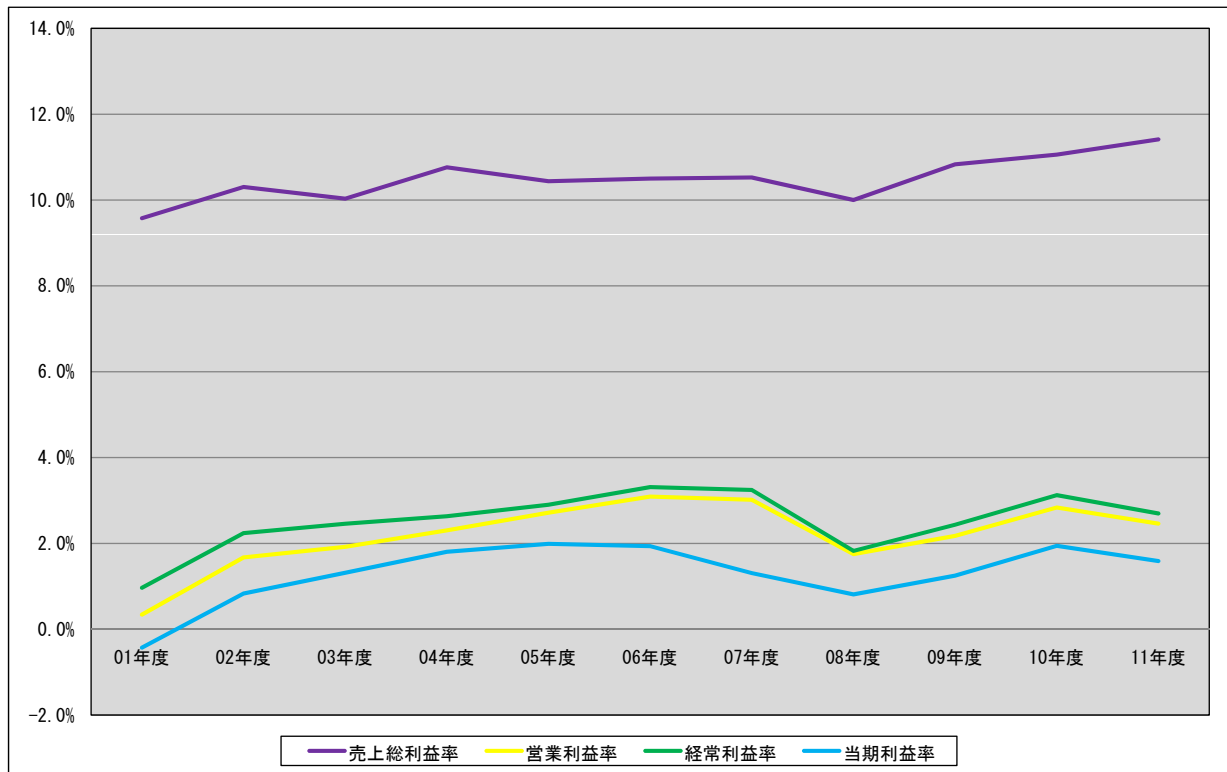
目次

P/L推移	P. 2
収益性推移	P. 3
セグメント別売上高	P. 4
セグメント別営業利益	P. 5
セグメント別営業利益率	P. 6
所在地別売上高	P. 7
所在地別営業利益	P. 8
地域別(仕向地別)売上高	P. 9
B/S推移	P. 10
回転期間推移	P. 11
C/F推移	P. 12
10年数値データ	P. 13

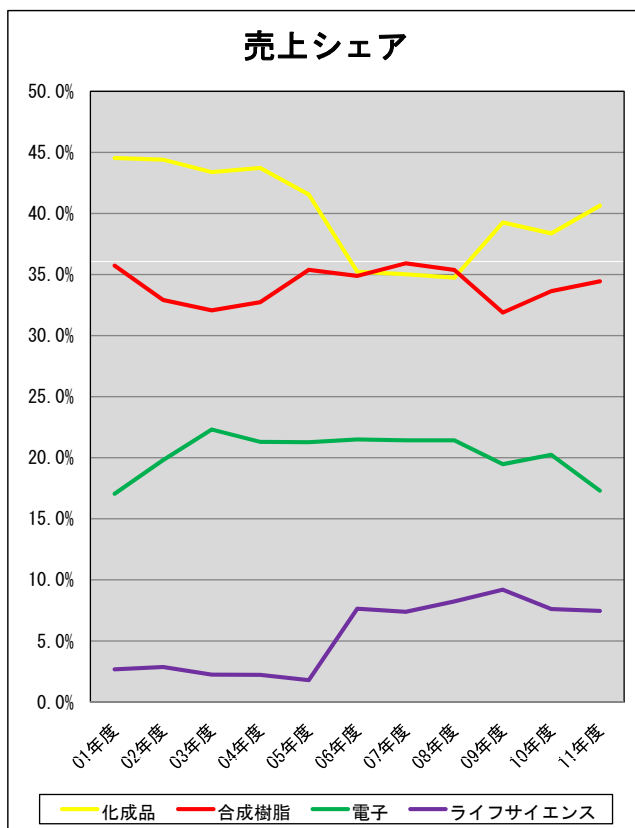
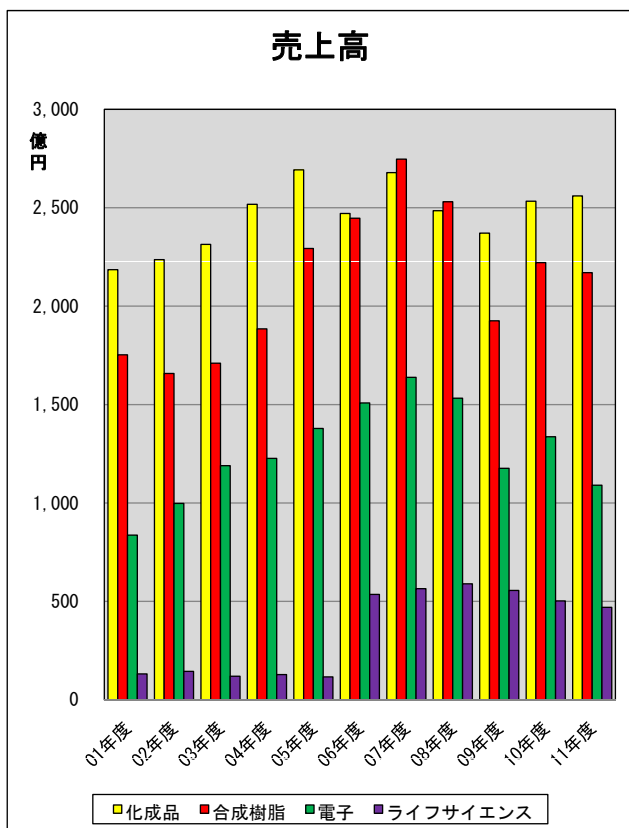


(単位：百万円)

	01年度	02年度	03年度	04年度	05年度	06年度	07年度	08年度	09年度	10年度	11年度 見通し
売上高	490,583	503,688	533,301	575,636	648,023	701,321	764,755	715,238	603,949	660,213	630,000
売上総利益	46,976	51,899	53,494	61,960	67,640	73,639	80,506	71,527	65,415	73,008	71,900
販管費	45,302	43,466	43,250	48,704	50,043	51,970	57,443	59,004	52,286	54,276	56,400
営業利益	1,673	8,433	10,244	13,256	17,596	21,669	23,063	12,522	13,128	18,732	15,500
経常利益	4,739	11,284	13,110	15,158	18,798	23,231	24,823	13,052	14,712	20,625	17,000
当期利益	-2,097	4,186	7,010	10,384	12,892	13,567	10,005	5,808	7,537	12,823	10,000
製造業営業利益	-160	1,802	1,963	2,181	3,599	4,835	5,616	1,940	4,651	5,434	4,824
製造業比率 (営業利益)	-9.6%	21.4%	19.2%	16.5%	20.5%	22.3%	24.4%	15.5%	35.4%	29.0%	31.1%

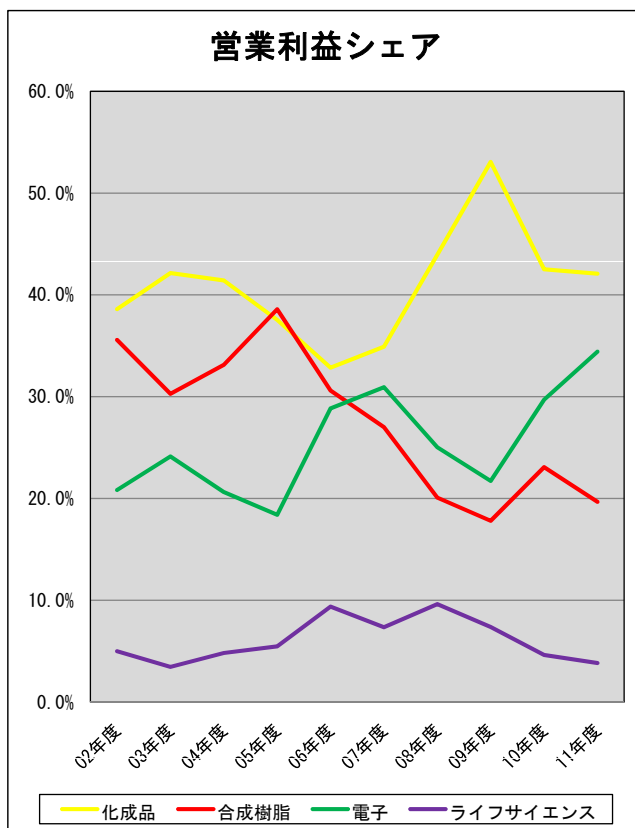
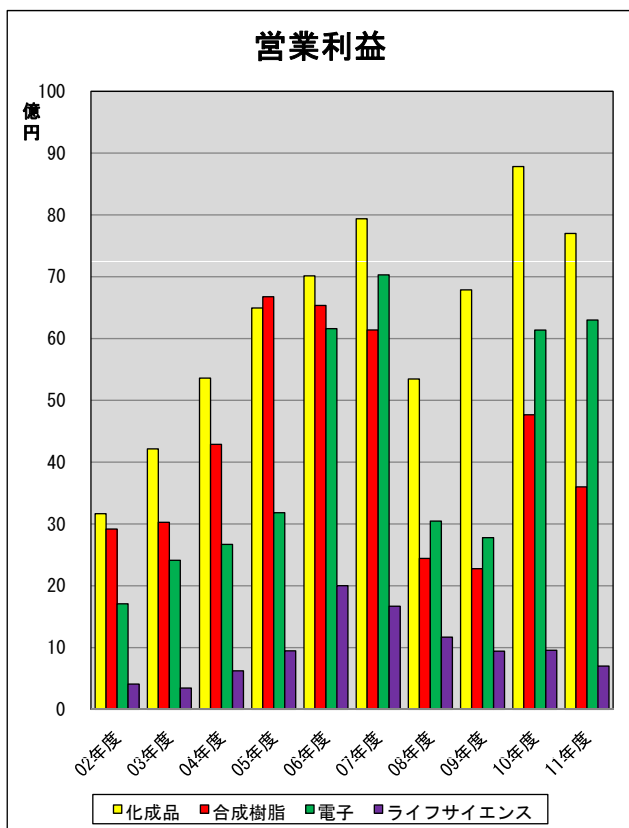


	01年度	02年度	03年度	04年度	05年度	06年度	07年度	08年度	09年度	10年度	11年度 見通し
売上総利益率	9.6%	10.3%	10.0%	10.8%	10.4%	10.5%	10.5%	10.0%	10.8%	11.1%	11.4%
営業利益率	0.3%	1.7%	1.9%	2.3%	2.7%	3.1%	3.0%	1.8%	2.2%	2.8%	2.5%
経常利益率	1.0%	2.2%	2.5%	2.6%	2.9%	3.3%	3.2%	1.8%	2.4%	3.1%	2.7%
当期利益率	-0.4%	0.8%	1.3%	1.8%	2.0%	1.9%	1.3%	0.8%	1.2%	1.9%	1.6%



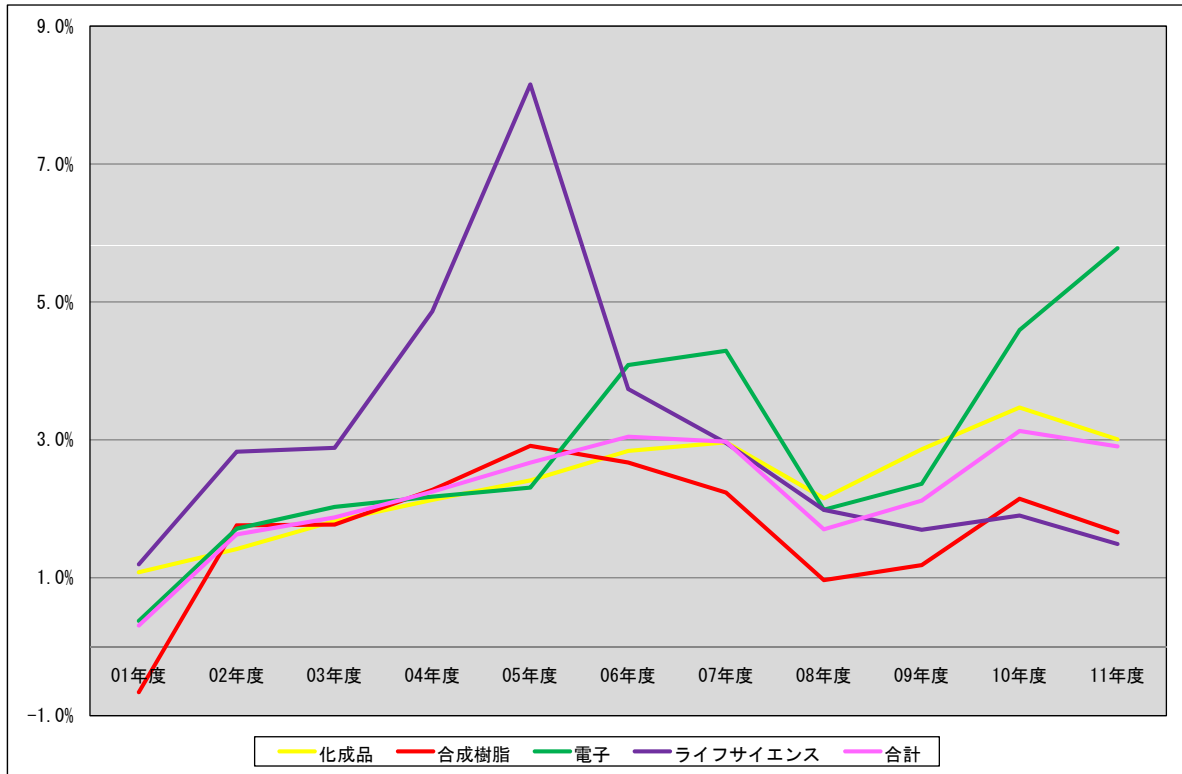
(単位：百万円)

		01年度	02年度	03年度	04年度	05年度	06年度	07年度	08年度	09年度	10年度	11年度
売上高	化粧品	218,524	223,656	231,360	251,725	269,263	247,094	267,836	248,461	237,124	253,290	256,000
	合成樹脂	175,252	165,810	170,996	188,456	229,278	244,681	274,660	253,029	192,569	222,100	217,000
	電子	83,660	99,759	118,978	122,632	137,867	150,796	163,833	153,255	117,591	133,640	109,000
	ライフサイエンス	13,146	14,461	11,966	12,821	11,614	53,556	56,489	58,905	55,542	50,247	47,000
	その他	-	-	-	-	-	5,191	1,934	1,585	1,121	934	1,000
	合計	490,583	503,688	533,301	575,636	648,023	701,321	764,755	715,238	603,949	660,213	630,000
シェア	化粧品	44.5%	44.4%	43.4%	43.7%	41.6%	35.2%	35.0%	34.7%	39.3%	38.4%	40.6%
	合成樹脂	35.7%	32.9%	32.1%	32.7%	35.4%	34.9%	35.9%	35.4%	31.9%	33.6%	34.4%
	電子	17.1%	19.8%	22.3%	21.3%	21.3%	21.5%	21.4%	21.4%	19.5%	20.2%	17.3%
	ライフサイエンス	2.7%	2.9%	2.2%	2.2%	1.8%	7.6%	7.4%	8.2%	9.2%	7.6%	7.5%
	その他	-	-	-	-	-	0.7%	0.3%	0.2%	0.2%	0.1%	0.2%
	合計	100.0%	100.0%	100.0%	100.0%	100.0%	100.0%	100.0%	100.0%	100.0%	100.0%	100.0%

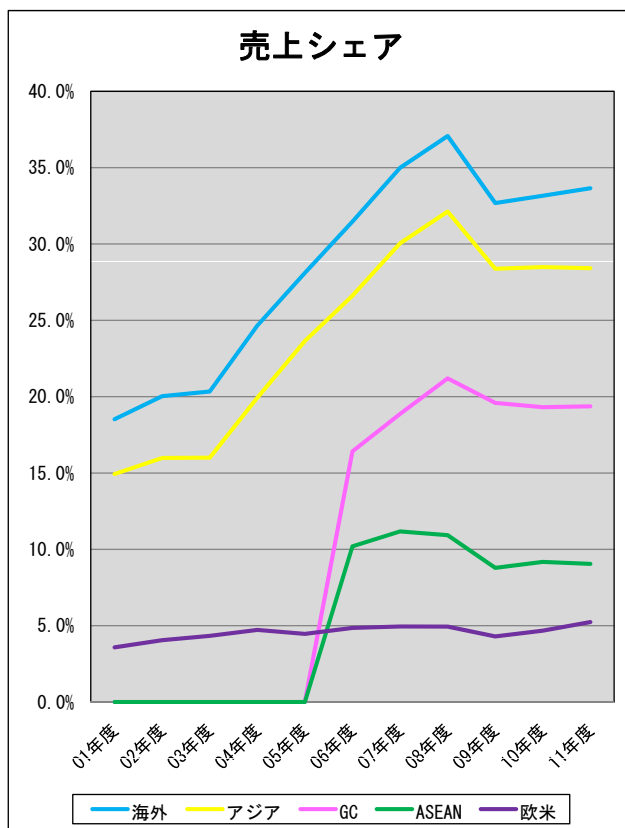
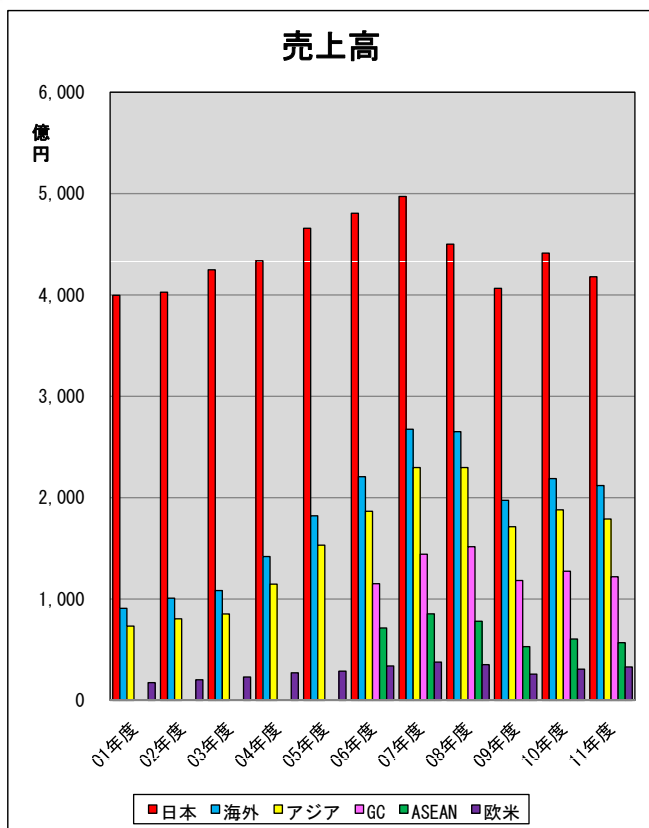


(単位：百万円)

		01年度	02年度	03年度	04年度	05年度	06年度	07年度	08年度	09年度	10年度	11年度
営業利益	化成品	2,358	3,166	4,214	5,360	6,495	7,015	7,938	5,346	6,787	8,783	7,700
	合成樹脂	-1,157	2,918	3,027	4,288	6,677	6,535	6,138	2,443	2,277	4,767	3,600
	電子	313	1,708	2,412	2,669	3,182	6,161	7,031	3,046	2,778	6,137	6,300
	ライフサイエンス	157	409	345	624	947	2,002	1,669	1,169	942	956	700
	その他	-	-	-	-	-	-358	-41	162	5	13	0
	小計	1,509	8,202	9,999	12,942	17,301	21,356	22,736	12,168	12,791	20,659	18,300
	全社・調整	164	231	244	313	295	312	326	353	336	-1,927	-2,800
合計	1,673	8,433	10,244	13,256	17,596	21,669	23,063	12,522	13,128	18,732	15,500	
シェア	化成品	156.3%	38.6%	42.1%	41.4%	37.5%	32.8%	34.9%	43.9%	53.1%	42.5%	42.1%
	合成樹脂	-76.7%	35.6%	30.3%	33.1%	38.6%	30.6%	27.0%	20.1%	17.8%	23.1%	19.7%
	電子	20.7%	20.8%	24.1%	20.6%	18.4%	28.8%	30.9%	25.0%	21.7%	29.7%	34.4%
	ライフサイエンス	10.4%	5.0%	3.5%	4.8%	5.5%	9.4%	7.3%	9.6%	7.4%	4.6%	3.8%
	その他	-	-	-	-	-	-1.7%	-0.2%	1.3%	0.0%	0.1%	0.0%
	合計	100.0%	100.0%	100.0%	100.0%	100.0%	100.0%	100.0%	100.0%	100.0%	100.0%	100.0%

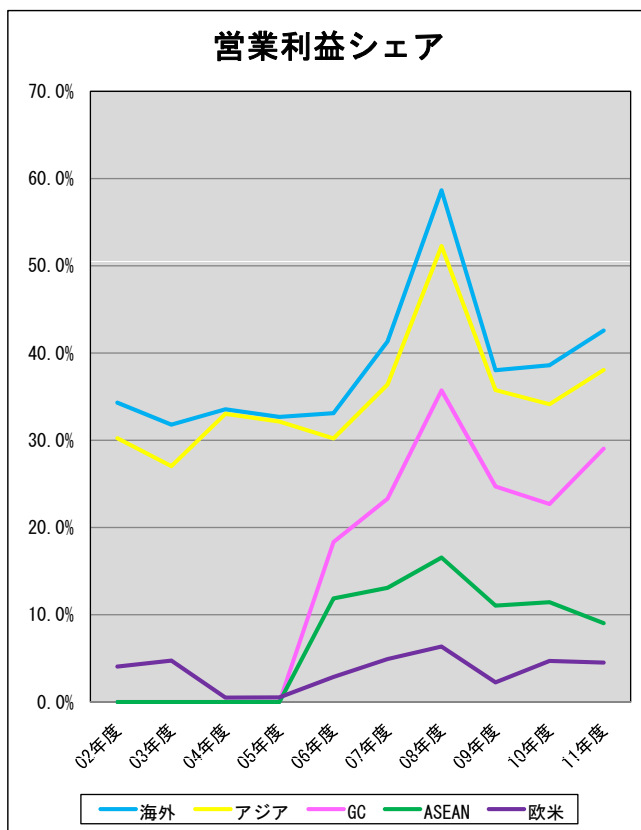
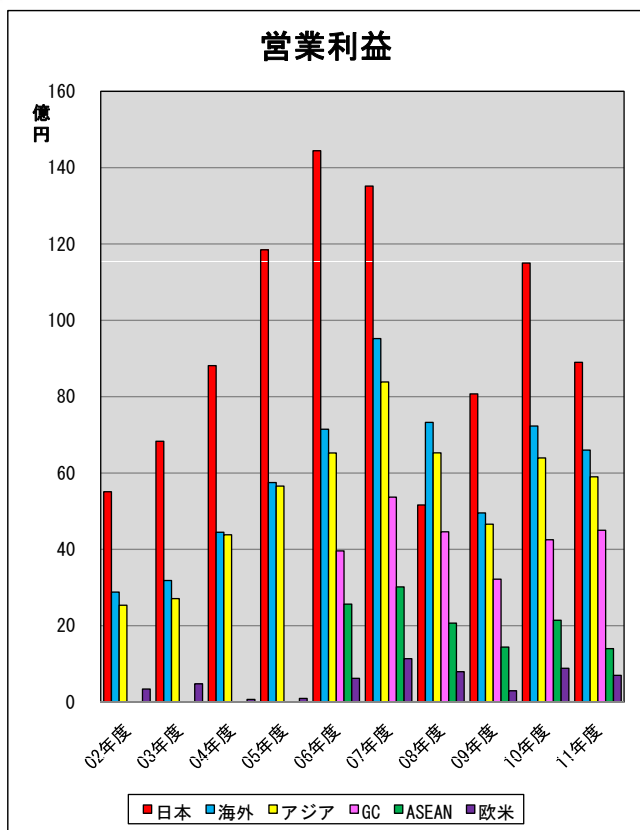


	01年度	02年度	03年度	04年度	05年度	06年度	07年度	08年度	09年度	10年度	11年度 見通し
化粧品	1.1%	1.4%	1.8%	2.1%	2.4%	2.8%	3.0%	2.2%	2.9%	3.5%	3.0%
合成樹脂	-0.7%	1.8%	1.8%	2.3%	2.9%	2.7%	2.2%	1.0%	1.2%	2.1%	1.7%
電子	0.4%	1.7%	2.0%	2.2%	2.3%	4.1%	4.3%	2.0%	2.4%	4.6%	5.8%
ライフサイエンス	1.2%	2.8%	2.9%	4.9%	8.2%	3.7%	3.0%	2.0%	1.7%	1.9%	1.5%
その他	-	-	-	-	-	-6.9%	-2.1%	10.2%	0.4%	1.4%	0.0%
合計	0.3%	1.6%	1.9%	2.2%	2.7%	3.0%	3.0%	1.7%	2.1%	3.1%	2.9%



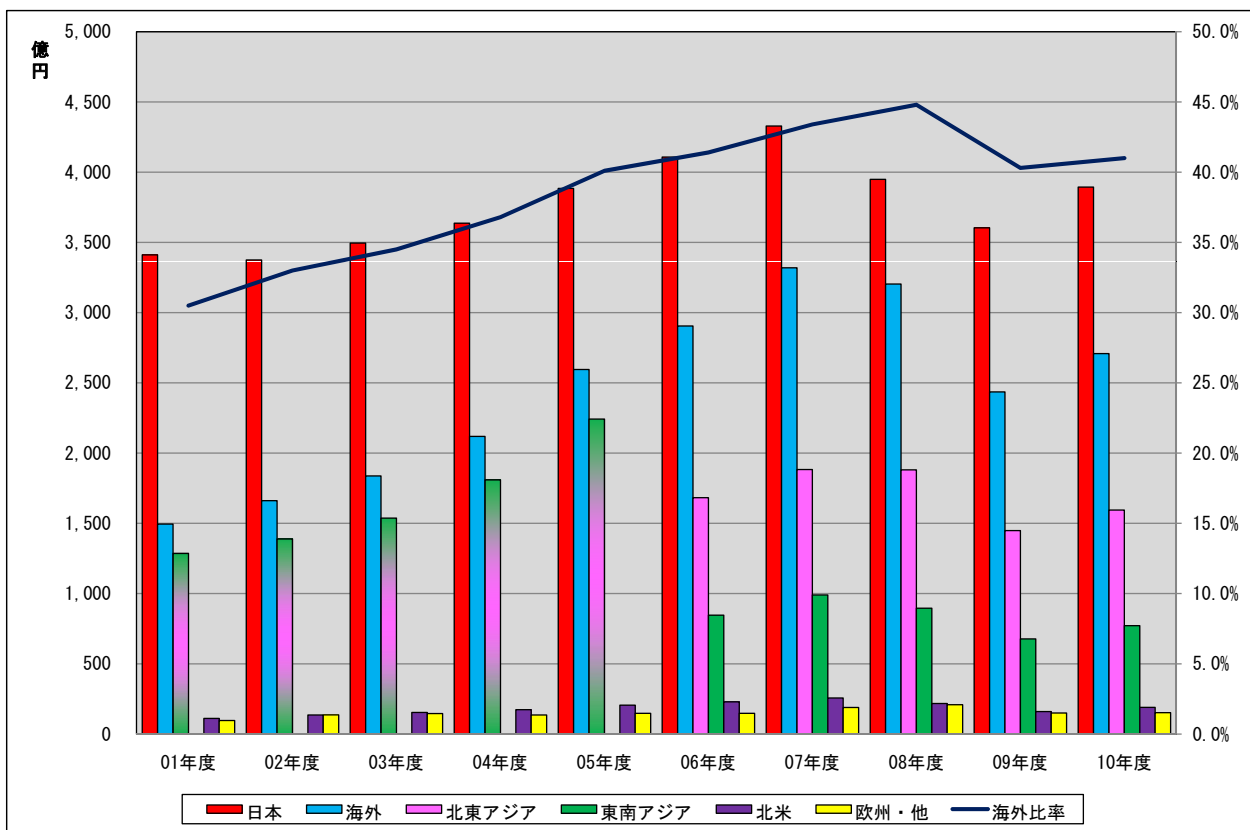
(単位：百万円)

		01年度	02年度	03年度	04年度	05年度	06年度	07年度	08年度	09年度	10年度	11年度 見通し
売上高	日本	399,725	402,766	424,855	433,709	465,888	480,645	497,196	450,101	406,568	441,289	418,000
	海外	90,858	100,922	108,446	141,927	182,135	220,676	267,559	265,137	197,381	218,924	212,000
	アジア	73,283	80,503	85,356	114,719	153,229	186,654	229,746	229,782	171,411	188,095	179,000
	(GC)	-	-	-	-	-	115,139	144,282	151,622	118,337	127,506	122,000
	(ASEAN)	-	-	-	-	-	71,515	85,464	78,160	53,074	60,589	57,000
	欧米	17,574	20,417	23,089	27,205	28,904	34,021	37,810	35,353	25,969	30,829	33,000
	合計	490,583	503,688	533,301	575,636	648,023	701,321	764,755	715,238	603,949	660,213	630,000
シェア	海外	18.5%	20.0%	20.3%	24.7%	28.1%	31.5%	35.0%	37.1%	32.7%	33.2%	33.7%
	アジア	14.9%	16.0%	16.0%	19.9%	23.6%	26.6%	30.0%	32.1%	28.4%	28.5%	28.4%
	(GC)	-	-	-	-	-	16.4%	18.9%	21.2%	19.6%	19.3%	19.4%
	(ASEAN)	-	-	-	-	-	10.2%	11.2%	10.9%	8.8%	9.2%	9.0%
	欧米	3.6%	4.1%	4.3%	4.7%	4.5%	4.9%	4.9%	4.9%	4.3%	4.7%	5.2%



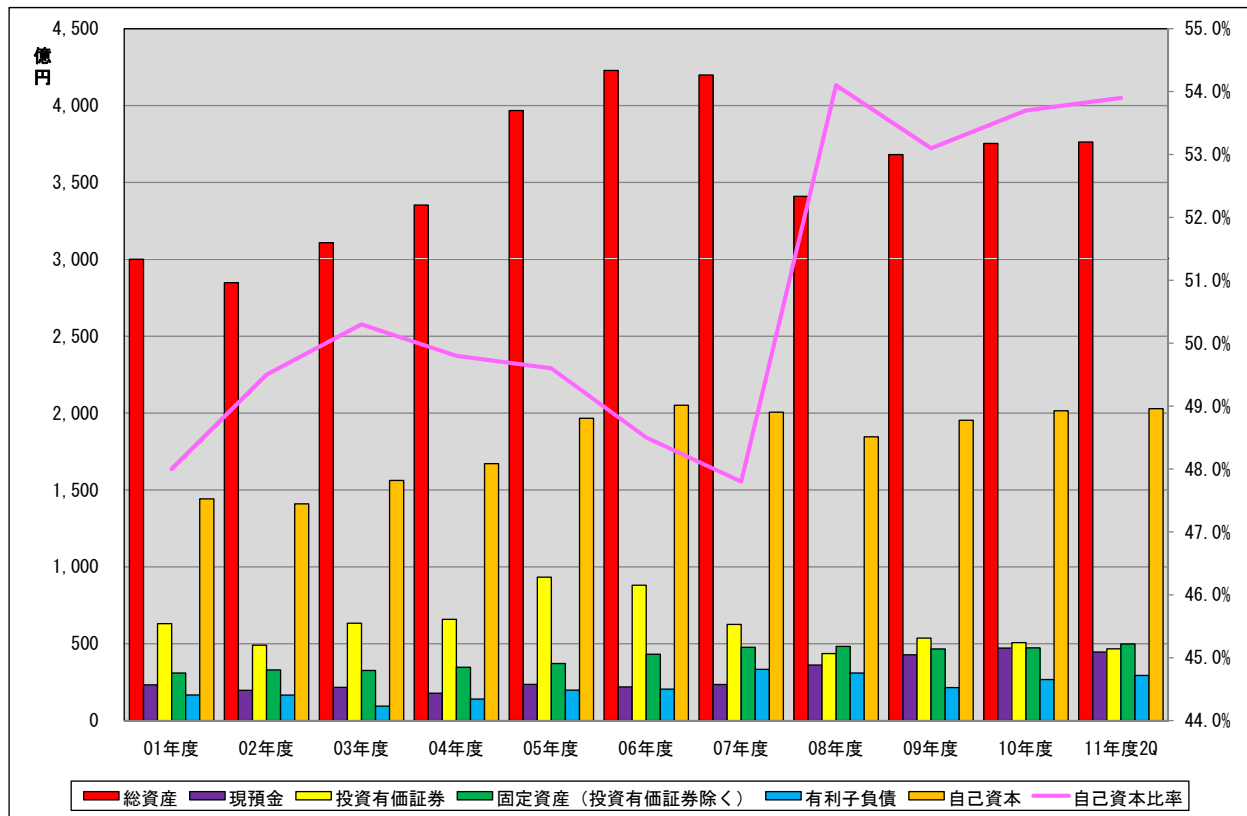
（単位：百万円）

		01年度	02年度	03年度	04年度	05年度	06年度	07年度	08年度	09年度	10年度	11年度 見通し
営業利益	日本	-785	5,511	6,833	8,813	11,847	14,442	13,517	5,164	8,072	11,500	8,900
	海外	2,294	2,879	3,185	4,449	5,750	7,148	9,522	7,325	4,954	7,277	6,600
	アジア	2,099	2,537	2,708	4,381	5,656	6,524	8,384	6,527	4,658	6,394	5,900
	(GC)	-	-	-	-	-	3,960	5,368	4,460	3,218	4,251	4,500
	(ASEAN)	-	-	-	-	-	2,564	3,016	2,067	1,440	2,143	1,400
	欧米	194	341	476	68	93	621	1,135	794	294	883	700
	小計	1,509	8,390	10,018	13,262	17,597	21,590	23,039	12,489	13,026	18,777	15,500
調整	164	42	225	-6	0	79	23	33	102	-45	0	
合計	1,673	8,433	10,244	13,256	17,596	21,669	23,063	12,522	13,128	18,732	15,500	
シェア	海外	152.0%	34.3%	31.8%	33.5%	32.7%	33.1%	41.3%	58.7%	38.0%	38.8%	42.6%
	アジア	139.1%	30.2%	27.0%	33.0%	32.1%	30.2%	36.4%	52.3%	35.8%	34.1%	38.1%
	(GC)	-	-	-	-	-	18.3%	23.3%	35.7%	24.7%	22.6%	29.0%
	(ASEAN)	-	-	-	-	-	11.9%	13.1%	16.6%	11.1%	11.4%	9.0%
	欧米	12.9%	4.1%	4.8%	0.5%	0.5%	2.9%	4.9%	6.4%	2.3%	4.7%	4.5%



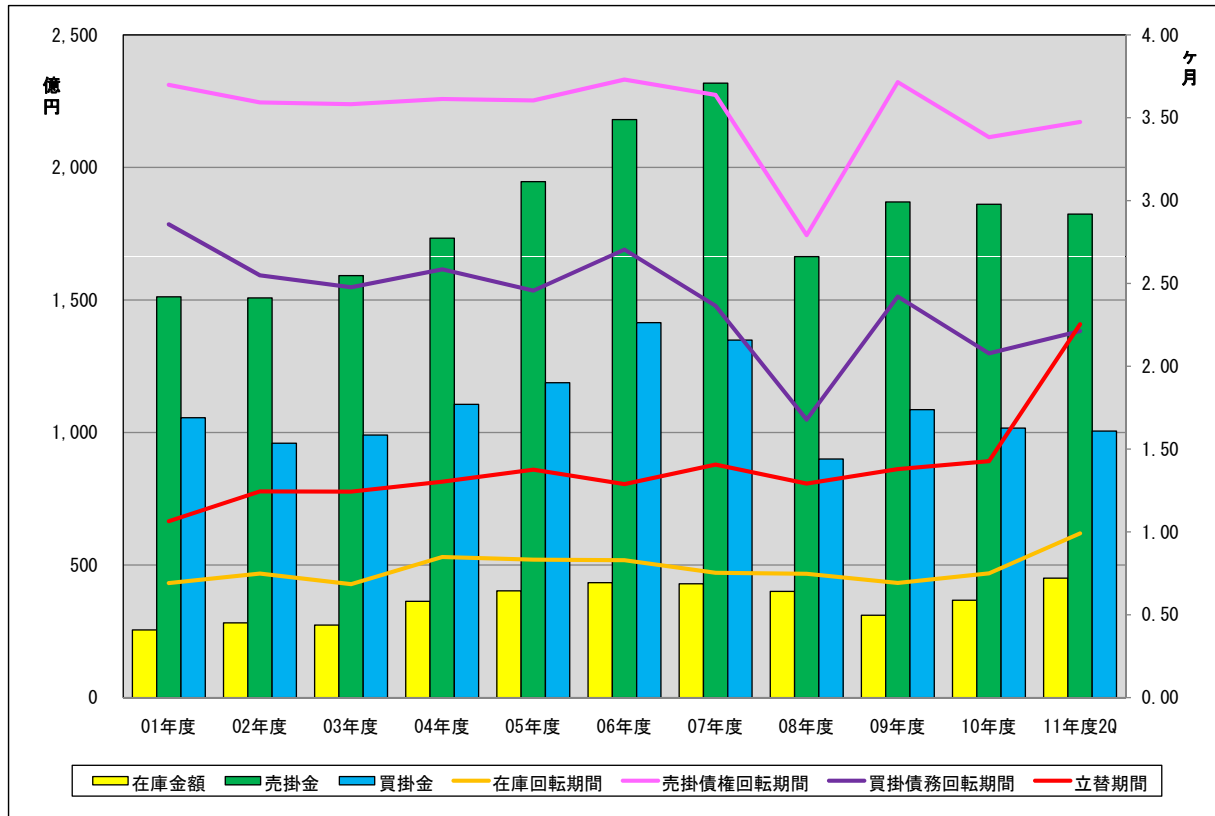
(単位：百万円)

	01年度	02年度	03年度	04年度	05年度	06年度	07年度	08年度	09年度	10年度
日本	341,102	337,531	349,557	363,708	388,470	410,789	432,813	394,874	360,382	389,380
海外	149,481	166,157	183,744	211,928	259,553	290,532	331,942	320,364	243,567	270,833
北東アジア						168,274	188,305	188,082	144,860	159,485
東南アジア	128,657	138,941	153,751	181,010	224,273	84,594	99,041	89,577	67,715	77,144
北米	11,171	13,547	15,397	17,373	20,537	22,947	25,686	21,783	16,018	18,974
欧州・他	9,652	13,668	14,594	13,544	14,742	14,715	18,908	20,921	14,973	15,229
海外比率	30.5%	33.0%	34.5%	36.8%	40.1%	41.4%	43.4%	44.8%	40.3%	41.0%



(単位：百万円)

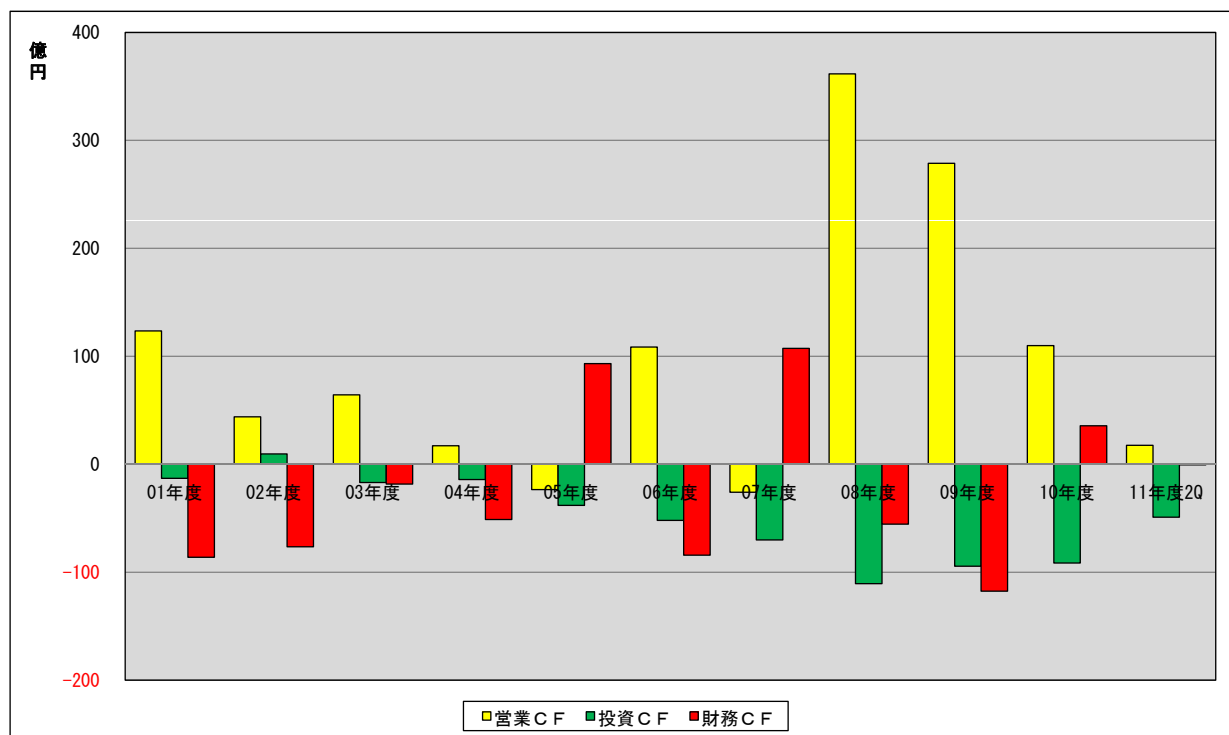
	01年度	02年度	03年度	04年度	05年度	06年度	07年度	08年度	09年度	10年度	11年度2Q
総資産	300,073	284,800	310,793	335,290	396,773	422,859	419,869	340,968	368,088	375,336	376,324
現預金	23,297	19,661	21,636	17,853	23,539	21,922	23,490	36,137	42,807	47,202	44,594
投資有価証券	63,072	49,076	63,370	65,897	93,328	88,065	62,546	43,569	53,688	50,726	46,664
固定資産 (投資有価証券除く)	30,939	32,961	32,595	34,732	37,145	43,168	47,708	48,251	46,625	47,306	49,861
有利子負債	16,677	16,578	9,416	14,019	19,834	20,491	33,341	30,940	21,516	26,693	29,417
自己資本	144,176	140,944	156,210	167,092	196,620	205,084	200,555	184,600	195,345	201,517	202,876
自己資本比率	48.0%	49.5%	50.3%	49.8%	49.6%	48.5%	47.8%	54.1%	53.1%	53.7%	53.9%



(単位：ヶ月・百万円)

	01年度	02年度	03年度	04年度	05年度	06年度	07年度	08年度	09年度	10年度	11年度2Q
在庫金額	25,545	28,183	27,369	36,316	40,268	43,372	42,946	40,071	31,051	36,714	45,052
在庫回転期間	0.69	0.75	0.68	0.85	0.83	0.83	0.75	0.75	0.69	0.75	0.99
売掛金	151,202	150,802	159,200	173,318	194,664	218,037	231,823	166,380	186,985	186,113	182,406
売掛債権回転期間	3.70	3.59	3.58	3.61	3.60	3.73	3.64	2.79	3.72	3.38	3.47
買掛金	105,599	95,969	99,036	110,648	118,810	141,461	134,864	90,007	108,643	101,679	100,550
買掛債務回転期間	2.86	2.55	2.48	2.58	2.46	2.70	2.37	1.68	2.42	2.08	2.21
立替期間	1.06	1.24	1.24	1.30	1.38	1.29	1.41	1.29	1.38	1.43	2.25

※2011年度2Qにおける在庫回転期間、買掛債権回転期間の算出式のみ異なる
 在庫回転期間＝在庫金額÷(売上原価÷6ヶ月)
 買掛債務期間＝買掛金÷(売上原価÷6ヶ月)



(単位：百万円)

	01年度	02年度	03年度	04年度	05年度	06年度	07年度	08年度	09年度	10年度	11年度2Q
営業CF	12,351	4,392	6,431	1,716	-2,341	10,855	-2,586	36,161	27,875	10,997	1,752
投資CF	-1,300	963	-1,689	-1,412	-3,809	-5,203	-7,009	-11,062	-9,438	-9,147	-4,900
財務CF	-8,615	-7,643	-1,832	-5,119	9,330	-8,420	10,738	-5,549	-11,753	3,564	-57
税金等調整前当期純利益	-2,949	7,528	11,721	17,558	20,583	23,095	20,264	11,183	13,534	20,918	5,880
減価償却費	2,888	3,119	3,188	3,074	3,528	4,110	5,131	5,425	5,976	6,387	3,324
運転資金の増減 (マイナスは増加)	13,187	-11,868	-4,517	-11,453	-17,136	-3,826	-19,957	23,461	7,051	-11,755	-5,760

数値データ(2000年度～2011年度)

	2000年度	2001年度	2002年度	2003年度	2004年度	2005年度	2006年度	2007年度	2008年度	2009年度	2010年度	2011年度予想
売上高(百万円)	559,372	490,583	503,688	533,301	575,636	648,023	701,321	764,755	715,238	603,949	660,213	630,000
営業利益(百万円)	7,752	1,673	8,433	10,244	13,256	17,596	21,669	23,063	12,522	13,128	18,732	15,500
経常利益(百万円)	10,282	4,739	11,284	13,110	15,158	18,798	23,231	24,823	13,052	14,712	20,625	17,000
税引前当期純利益(百万円)	9,352	△ 2,949	7,528	11,721	17,558	20,583	23,095	20,264	11,183	13,534	20,918	-
当期純利益(百万円)	4,945	△ 2,097	4,186	7,010	10,384	12,892	13,567	10,005	5,808	7,537	12,823	10,000
総資産(百万円)	353,776	300,073	284,800	310,793	335,290	396,773	422,859	419,869	340,968	366,088	375,336	-
純資産(百万円)	157,380	147,917	145,016	160,407	171,936	202,375	211,672	208,377	191,931	202,753	209,316	211,362
株主資本	137,869	131,521	132,510	138,471	148,217	159,529	170,961	180,039	182,611	185,599	195,946	202,952
その他の包括利益累計額	15,827	12,653	8,433	17,738	18,873	37,090	34,121	20,515	1,987	9,744	5,570	434
(その他有価証券評価差額金)	(16,210)	(11,690)	(8,455)	(18,933)	(20,431)	(36,504)	(32,348)	(18,613)	(7,939)	(14,961)	(13,188)	(10,619)
(為替換算調整勘定)	(△383)	(963)	(△22)	(△1,195)	(△1,558)	(586)	(1,772)	(1,922)	(△6,016)	(△5,225)	(△7,610)	(△10,186)
自己資本	153,496	144,174	140,943	156,209	167,090	196,619	205,082	200,554	184,598	195,343	201,516	203,386
新株予約権	-	-	-	-	-	-	123	183	235	235	235	112
少数株主持分	3,882	3,741	4,072	4,197	4,844	5,755	6,465	7,639	7,096	7,173	7,564	7,864
ROE (%)	3.4	△ 1.4	2.9	4.7	6.4	7.1	6.8	4.9	3.0	4.0	6.5	5.1
ROA (%)	1.5	△ 0.6	1.4	2.4	3.2	3.5	3.3	2.4	1.5	2.1	3.4	2.7
発行済株式総数(千株)	138,937	138,408	138,408	138,408	138,408	138,408	138,408	138,408	138,408	138,408	138,408	138,408
自己株式(千株)	0	5,178	11,162	11,185	11,005	10,389	9,975	9,807	9,813	9,859	9,894	9,894
自己株式を除く発行済株式総数(千株)	138,937	133,230	127,204	127,187	127,361	127,981	128,396	128,563	128,562	128,549	128,514	128,514
1株あたり当期純利益(円)	36	-16	33	55	82	101	106	78	45	59	100	78
1株あたり純資産(円)	1,133	1,110	1,140	1,261	1,350	1,581	1,649	1,621	1,493	1,577	1,629	1,645
長瀬産業株価(終値)	535	510	520	948	1,075	1,382	1,485	1,018	761	1,169	990	963
騰落率(%)	33.8	1.0	△ 0.6	82.3	17.2	46.2	△ 8.0	△ 28.9	△ 27.3	54.0	△ 15.3	△ 1.3
日経平均株価(終値)	13,000	11,025	7,973	11,715	11,669	17,060	17,288	12,526	8,110	11,090	9,755	8,700
騰落率(%)	△ 37.3	△ 14.8	△ 27.7	46.7	△ 0.1	45.5	△ 0.3	△ 26.4	△ 35.9	32.8	△ 13.2	△ 10.4
1株あたり配当額(円)	8.0	8.0	8.0	9.0	10.0	15.0	18.0	17.0	16.0	16.0	22.0	24.0
(中間配当+期末配当)							(7.5 + 10.5)	(0.0 + 17.0)	(8.0 + 8.0)	(7.0 + 9.0)	(9.0 + 13.0)	(12.0 + 12.0)
配当性向(%)	22.5	-	24.3	16.3	12.3	14.9	17.0	21.8	35.4	27.3	22.1	30.8
配当利回(%)	1.50	1.57	1.54	0.95	0.93	0.95	1.21	1.67	2.10	1.37	2.22	2.49
年平均	1.58	1.43	1.50	1.33	1.08	1.17	1.22	1.29	1.69	1.58	2.21	2.49
年度末	1.27	1.40	0.70	1.44	1.32	1.77	1.65	1.28	1.34	1.40	1.31	1.08
株主資本配当率(%)	0.82	0.79	0.77	0.84	0.89	1.25	1.40	1.25	1.13	1.12	1.48	1.55
総還元性向(%)	47.9	-63.5	24.3	16.3	12.3	14.9	17.0	21.8	35.4	27.3	22.0	30.8
時価総額(百万円)	74,331	70,588	71,972	131,211	148,789	219,962	205,536	140,900	105,329	161,799	137,024	133,287
PBR	0.47	0.48	0.50	0.82	0.87	1.08	0.97	0.68	0.55	0.80	0.65	0.63
PER	15.03	-33.66	17.19	18.72	14.33	16.98	15.15	14.08	18.14	21.47	10.69	13.33

ROE : 当期純利益 ÷ (期首自己資本+期末自己資本) / 2
 * 自己資本 = (株主資本+評価差額等)
 ROA : 当期純利益 ÷ (期首総資産+期末総資産) / 2
 1株あたり当期純利益 : 当期純利益 ÷ 自己株式を除く発行済株式総数
 1株あたり純資産 : 純資産 ÷ 自己株式を除く発行済株式総数
 配当性向 : (自己株式を除く発行済株式総数 × 1株あたり配当額) ÷ 当期純利益

株主資本配当率 : (自己株式を除く発行済株式総数 × 1株あたり配当額) ÷ [(期首株主資本+期末株主資本) / 2]
 総還元性向 : [(自己株式を除く発行済株式総数 × 1株あたり配当額) + 自己株消却面額] ÷ 当期純利益
 配当利回 : QUICK日通し現値・レート(終値)を使用
 10年国債利回 : QUICK日通し現値・レート(終値)を使用
 PBR : 株主資本 ÷ 1株あたり純資産 = 株主資本 ÷ (純資産 ÷ 株数) = (株主資本 × 株数) ÷ 純資産 = 時価総額 ÷ 純資産
 PER : 株主資本 ÷ 1株あたり当期純利益 = 株主資本 ÷ (当期純利益 ÷ 株数) = (株主資本 × 株数) ÷ 当期純利益 = 時価総額 ÷ 当期純利益

長瀬産業株価および日経平均株価の2011年度予想額は、2011年9月末の株価を記載しています。

NAGASE

知恵をビジネスにする技術・情報企業

長瀬産業株式会社

<http://www.nagase.co.jp>

当プレゼンテーション資料には、2011年11月21日時点の将来に関する前提・見通し・計画に基づく予測が含まれています。世界経済・競合状況・為替変動等に関わるリスクや不確定要因により、実際の業績が記載の予測と異なる可能性があります。