

2014年(平成26年)3月期
第2四半期決算説明会
補足データ集

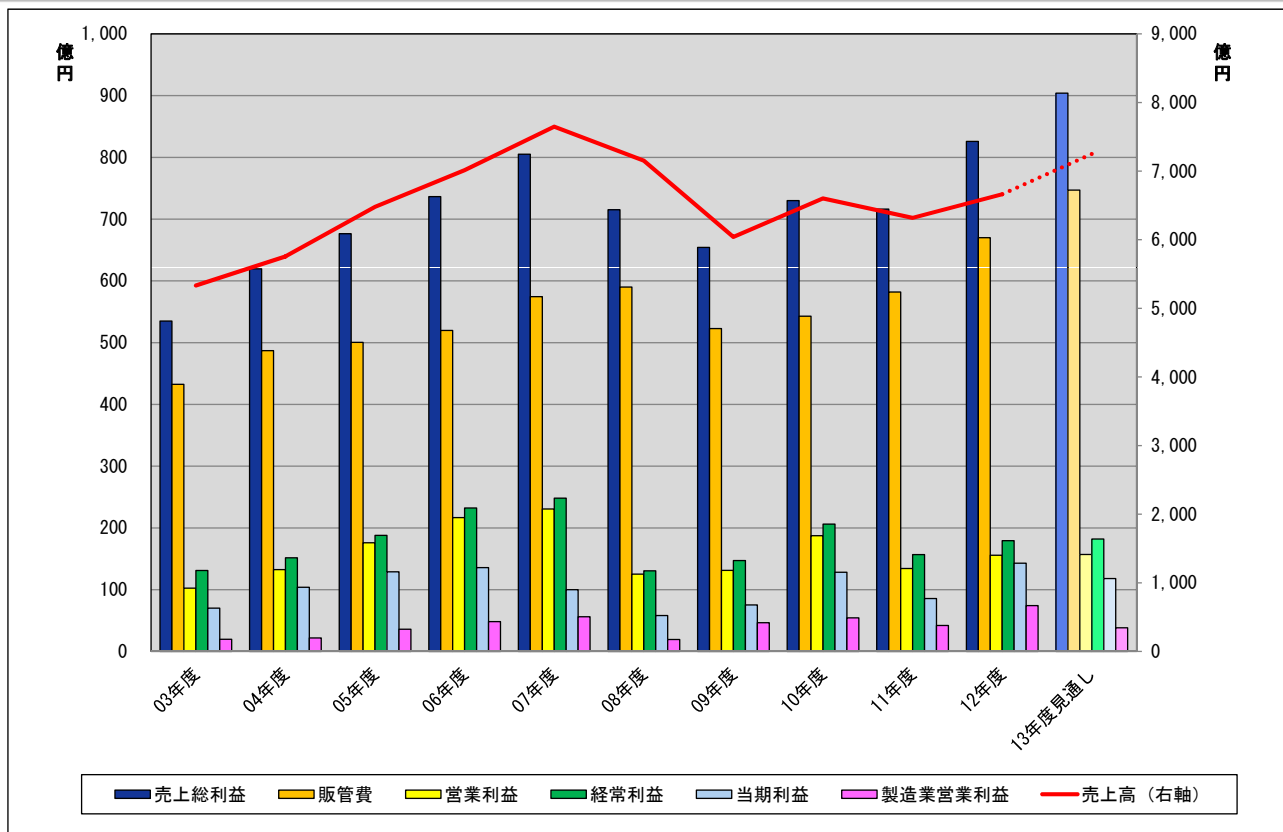
知恵をビジネスにする技術・情報企業

長瀬産業株式会社

2013年11月26日

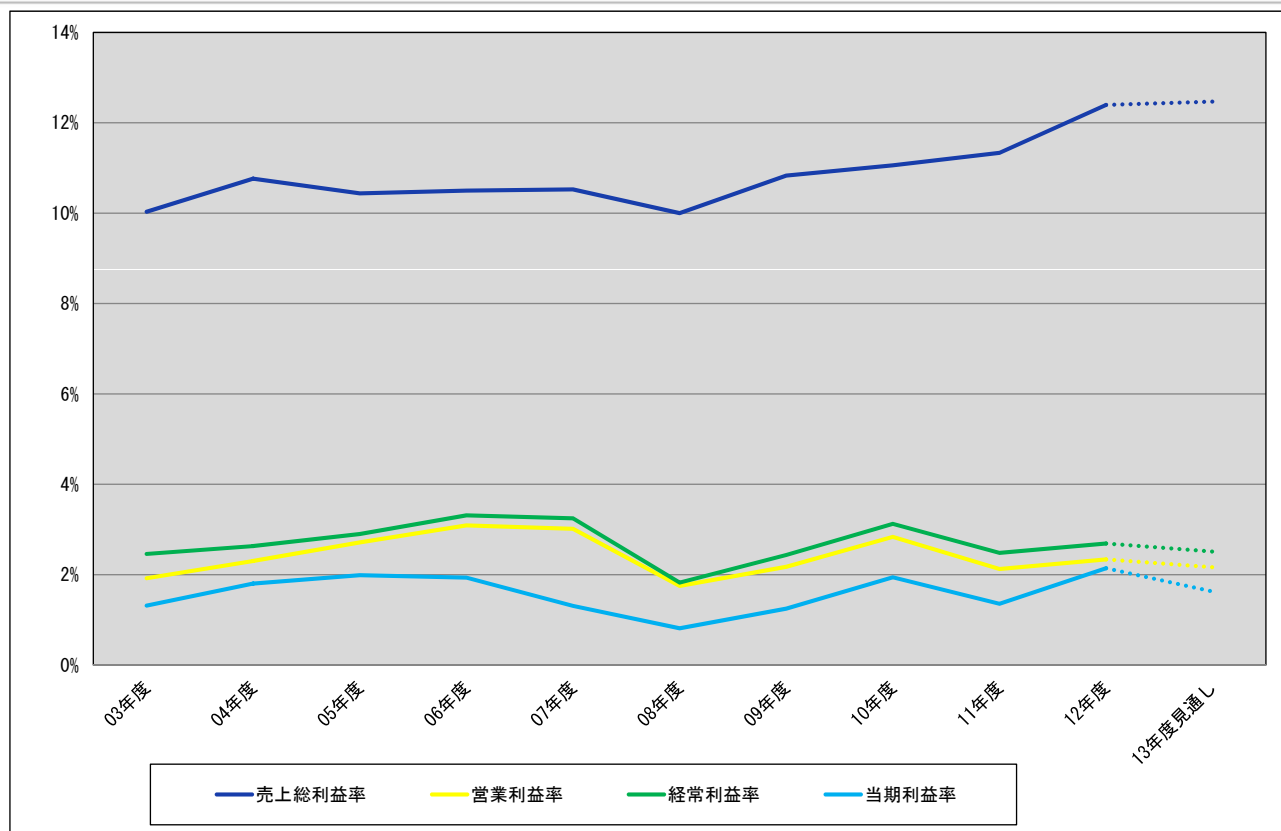
目次

P/L推移	P. 2
収益性推移	P. 3
セグメント別売上高	P. 4
セグメント別営業利益	P. 5
セグメント別営業利益率	P. 6
所在地別売上高	P. 7
所在地別営業利益	P. 8
地域別(仕向地別)売上高	P. 9
B/S推移	P. 10
回転期間推移	P. 11
C/F推移	P. 12
運転資金の増減の影響を除いた営業C/F推移	P. 13
10年数値データ	P. 14

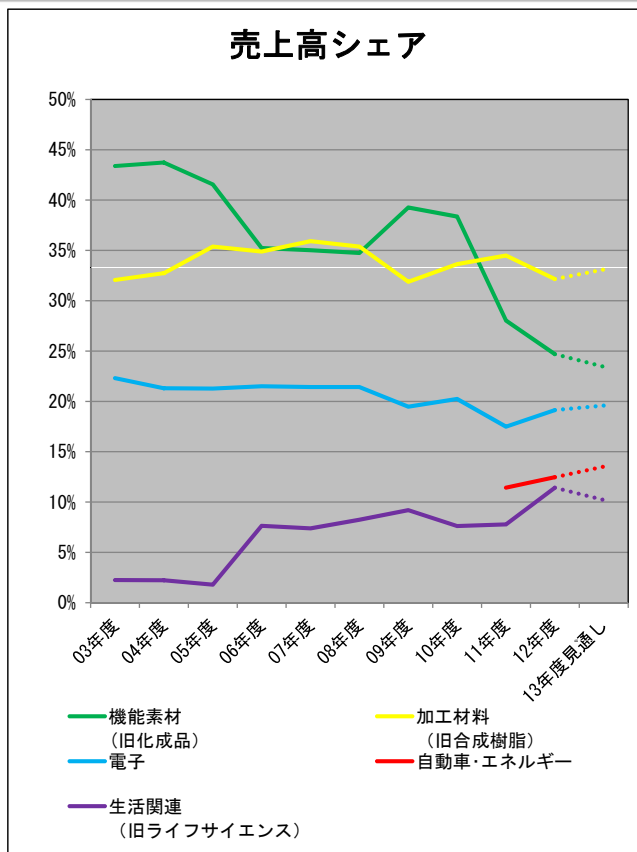
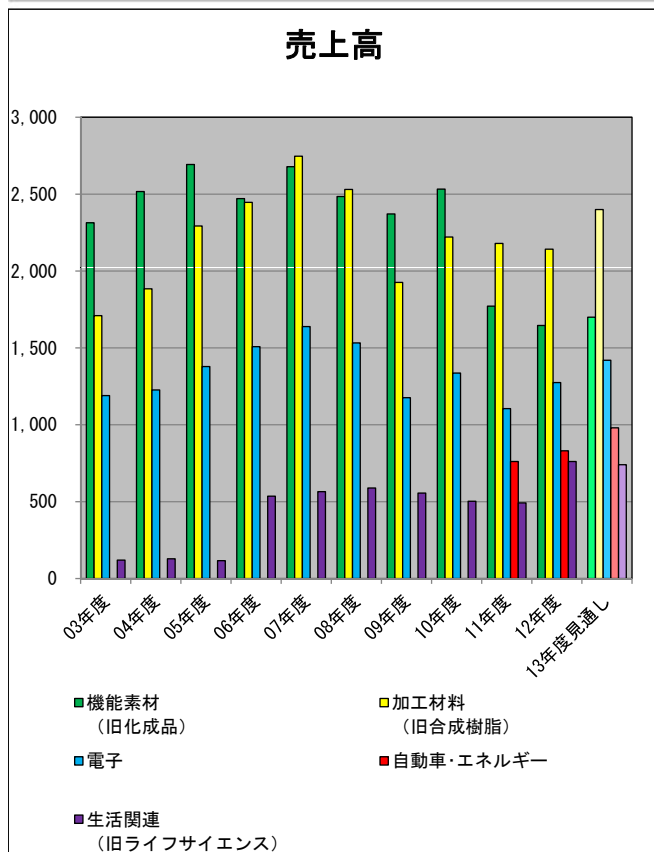


(単位：百万円)

	03年度	04年度	05年度	06年度	07年度	08年度	09年度	10年度	11年度	12年度	13年度 見通し
売上高	533,301	575,636	648,023	701,321	764,755	715,238	603,949	660,213	631,854	666,272	725,000
売上総利益	53,494	61,960	67,640	73,639	80,506	71,527	65,415	73,008	71,628	82,583	90,400
販管費	43,250	48,704	50,043	51,970	57,443	59,004	52,286	54,276	58,200	67,004	74,700
営業利益	10,244	13,256	17,596	21,669	23,063	12,522	13,128	18,732	13,427	15,578	15,700
経常利益	13,110	15,158	18,798	23,231	24,823	13,052	14,712	20,625	15,690	17,927	18,200
当期利益	7,010	10,384	12,892	13,567	10,005	5,808	7,537	12,823	8,570	14,182	11,800
製造業営業利益	1,963	2,181	3,599	4,835	5,616	1,940	4,651	5,434	4,209	5,803	3,829
製造業比率 (営業利益)	19.2%	16.5%	20.5%	22.3%	24.4%	15.5%	35.4%	29.0%	31.3%	37.3%	24.4%

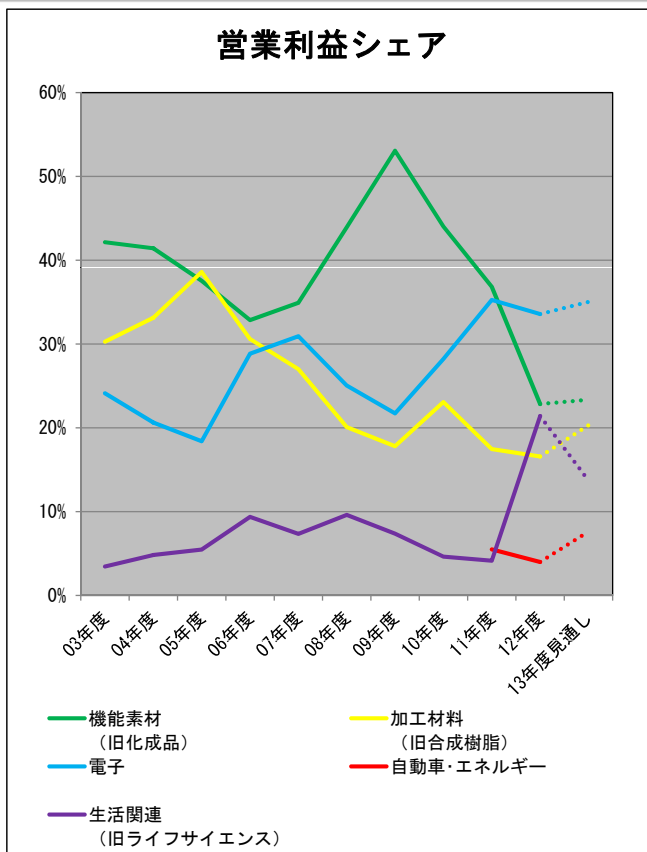
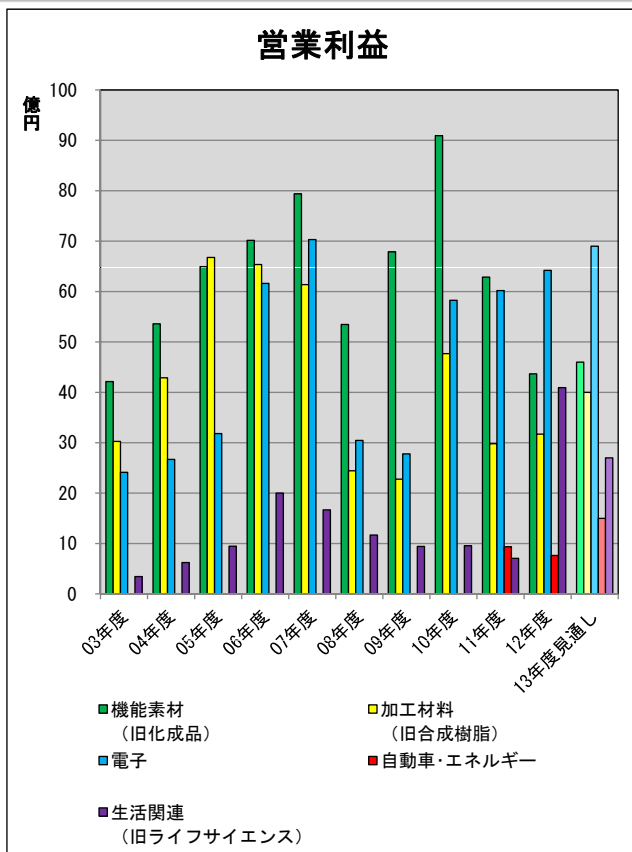


	03年度	04年度	05年度	06年度	07年度	08年度	09年度	10年度	11年度	12年度	13年度見通し
売上総利益率	10.0%	10.8%	10.4%	10.5%	10.5%	10.0%	10.8%	11.1%	11.3%	12.4%	12.5%
営業利益率	1.9%	2.3%	2.7%	3.1%	3.0%	1.8%	2.2%	2.8%	2.1%	2.3%	2.2%
経常利益率	2.5%	2.6%	2.9%	3.3%	3.2%	1.8%	2.4%	3.1%	2.5%	2.7%	2.5%
当期利益率	1.3%	1.8%	2.0%	1.9%	1.3%	0.8%	1.2%	1.9%	1.4%	2.1%	1.6%



(単位：百万円)

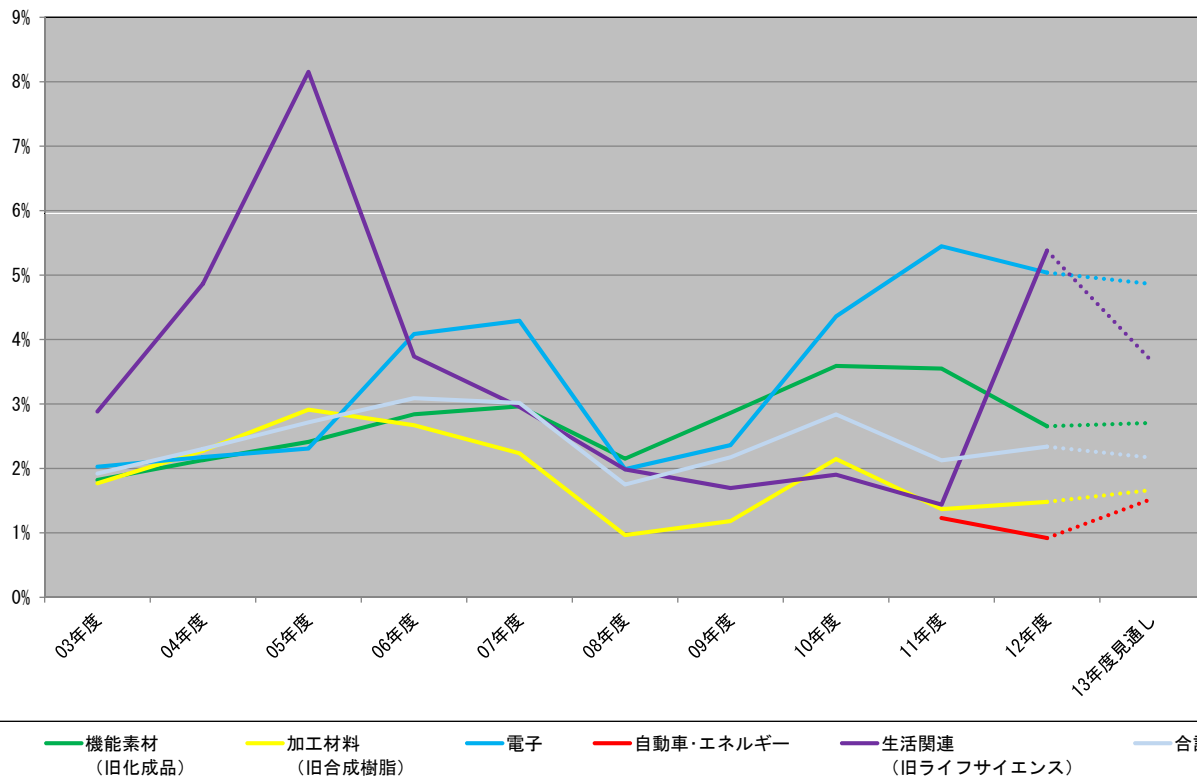
		03年度	04年度	05年度	06年度	07年度	08年度	09年度	10年度	11年度	12年度	13年度見通し	
売上高	機能素材 (旧化成品)	231,360	251,725	269,263	247,094	267,836	248,461	237,124	253,290	177,126	164,568	170,000	
	加工材料 (旧合成樹脂)	170,996	188,456	229,278	244,681	274,660	253,029	192,569	222,100	217,929	214,214	240,000	
	電子	118,978	122,632	137,867	150,796	163,833	153,255	117,591	133,640	110,495	127,464	142,000	
	自動車・エネルギー	-	-	-	-	-	-	-	-	-	76,113	83,068	98,000
	生活関連 (旧ライフサイエンス)	11,966	12,821	11,614	53,556	56,489	58,905	55,542	50,247	49,170	76,117	74,000	
	その他	-	-	-	5,191	1,934	1,585	1,121	934	1,018	841	1,000	
	合計	533,301	575,636	648,023	701,321	764,755	715,238	603,949	660,213	631,854	666,272	725,000	
シェア	機能素材 (旧化成品)	43.4%	43.7%	41.6%	35.2%	35.0%	34.7%	39.3%	38.4%	28.0%	24.7%	23.4%	
	加工材料 (旧合成樹脂)	32.1%	32.7%	35.4%	34.9%	35.9%	35.4%	31.9%	33.6%	34.5%	32.2%	33.1%	
	電子	22.3%	21.3%	21.3%	21.5%	21.4%	21.4%	19.5%	20.2%	17.5%	19.1%	19.6%	
	自動車・エネルギー	-	-	-	-	-	-	-	-	-	11.4%	12.5%	13.5%
	生活関連 (旧ライフサイエンス)	2.2%	2.2%	1.8%	7.6%	7.4%	8.2%	9.2%	7.6%	7.8%	11.4%	10.2%	
	その他	-	-	-	0.7%	0.3%	0.2%	0.2%	0.1%	0.2%	0.1%	0.1%	
	合計	100.0%	100.0%	100.0%	100.0%	100.0%	100.0%	100.0%	100.0%	100.0%	100.0%	100.0%	



(単位: 百万円)

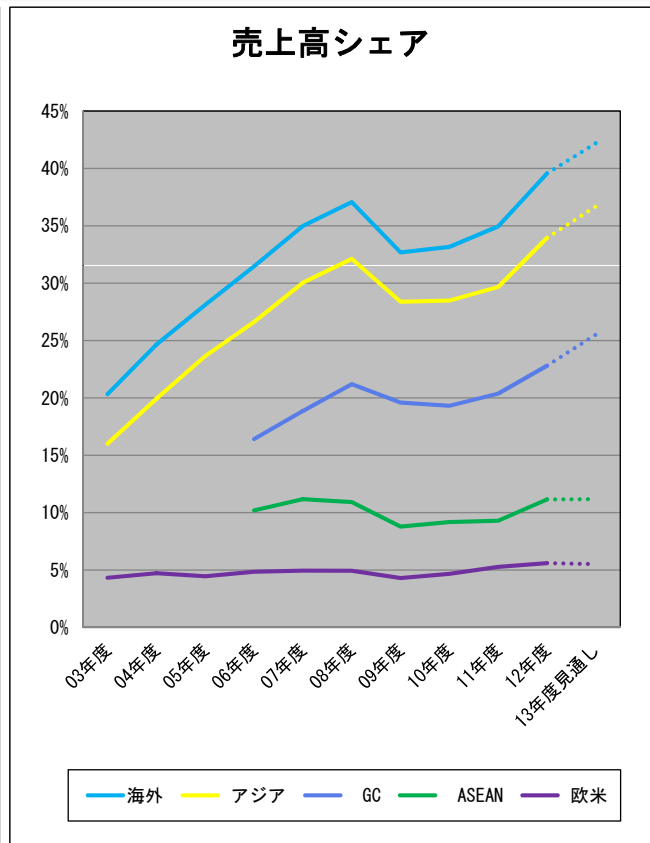
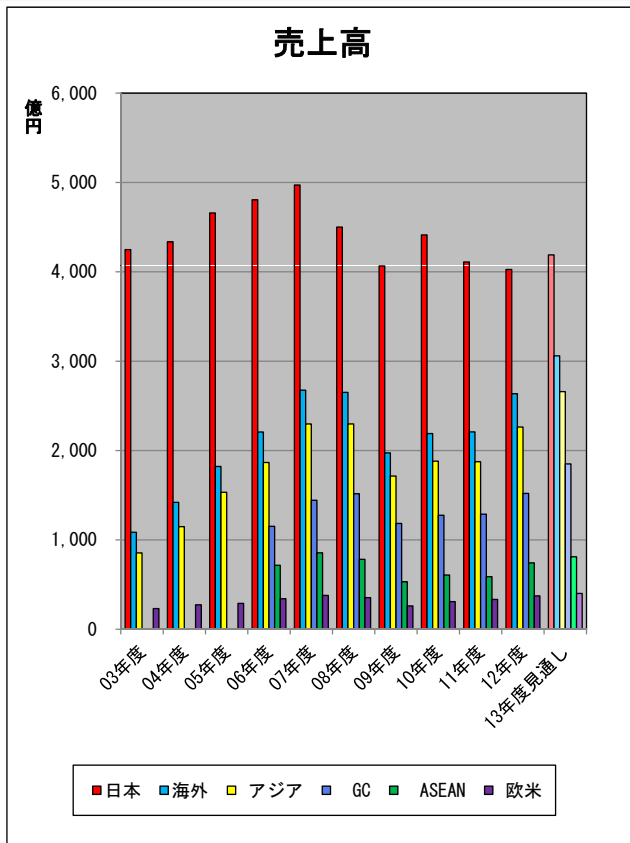
		03年度	04年度	05年度	06年度	07年度	08年度	09年度	10年度	11年度	12年度	13年度見通し	
営業利益	機能素材 (旧化成品)	4,214	5,360	6,495	7,015	7,938	5,346	6,787	9,093	6,285	4,368	4,600	
	加工材料 (旧合成樹脂)	3,027	4,288	6,677	6,535	6,138	2,443	2,277	4,767	2,979	3,171	4,000	
	電子	2,412	2,669	3,182	6,161	7,031	3,046	2,778	5,827	6,019	6,421	6,900	
	自動車・エネルギー	-	-	-	-	-	-	-	-	-	936	764	1,500
	生活関連 (旧ライフサイエンス)	345	624	947	2,002	1,669	1,169	942	956	706	4,094	2,700	
	その他	-	-	-	-358	-41	162	5	13	141	266	-	
	小計	9,999	12,942	17,301	21,356	22,736	12,168	12,791	20,659	17,068	19,127	19,700	
全社・調整	244	313	295	312	326	353	336	-1,927	-3,641	-3,549	-4,000		
合計	10,244	13,256	17,596	21,669	23,063	12,522	13,128	18,732	13,427	15,578	15,700		
シェア	機能素材 (旧化成品)	42.1%	41.4%	37.5%	32.8%	34.9%	43.9%	53.1%	44.0%	36.8%	22.8%	23.4%	
	加工材料 (旧合成樹脂)	30.3%	33.1%	38.6%	30.6%	27.0%	20.1%	17.8%	23.1%	17.5%	16.6%	20.3%	
	電子	24.1%	20.6%	18.4%	28.8%	30.9%	25.0%	21.7%	28.2%	35.3%	33.6%	35.0%	
	自動車・エネルギー	-	-	-	-	-	-	-	-	-	5.5%	4.0%	7.6%
	生活関連 (旧ライフサイエンス)	3.5%	4.8%	5.5%	9.4%	7.3%	9.6%	7.4%	4.6%	4.1%	21.4%	13.7%	
	その他	-	-	-	-1.7%	-0.2%	1.3%	0.0%	0.1%	0.8%	1.4%	-	
	合計	100.0%	100.0%	100.0%	100.0%	100.0%	100.0%	100.0%	100.0%	100.0%	100.0%	100.0%	

営業利益率



(単位：百万円)

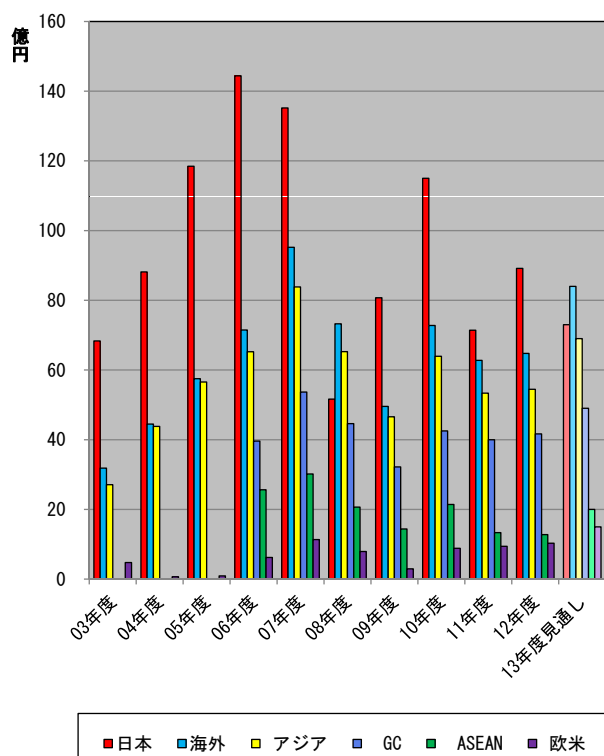
	03年度	04年度	05年度	06年度	07年度	08年度	09年度	10年度	11年度	12年度	13年度見通し
機能素材 (旧化成品)	1.8%	2.1%	2.4%	2.8%	3.0%	2.2%	2.9%	3.6%	3.5%	2.7%	2.7%
加工材料 (旧合成樹脂)	1.8%	2.3%	2.9%	2.7%	2.2%	1.0%	1.2%	2.1%	1.4%	1.5%	1.7%
電子	2.0%	2.2%	2.3%	4.1%	4.3%	2.0%	2.4%	4.4%	5.4%	5.0%	4.9%
自動車・エネルギー	-	-	-	-	-	-	-	-	1.2%	0.9%	1.5%
生活関連 (旧ライフサイエンス)	2.9%	4.9%	8.2%	3.7%	3.0%	2.0%	1.7%	1.9%	1.4%	5.4%	3.6%
その他	-	-	-	-6.9%	-2.1%	10.2%	0.4%	1.4%	13.9%	31.6%	-
合計	1.9%	2.3%	2.7%	3.1%	3.0%	1.8%	2.2%	2.8%	2.1%	2.3%	2.2%



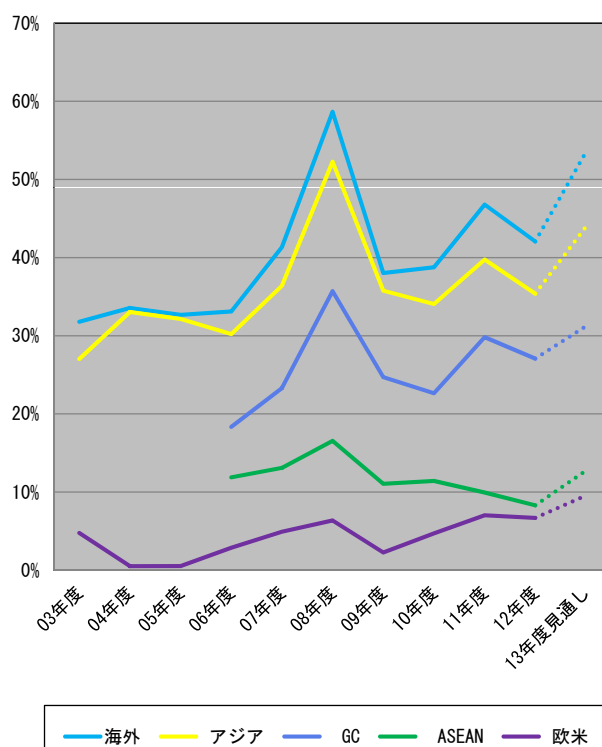
(単位：百万円)

		03年度	04年度	05年度	06年度	07年度	08年度	09年度	10年度	11年度	12年度	13年度見通し
売上高	日本	424,855	433,709	465,888	480,645	497,196	450,101	406,568	441,289	411,025	402,706	419,000
	海外	108,446	141,927	182,135	220,676	267,559	265,137	197,381	218,924	220,830	263,566	306,000
	アジア	85,356	114,719	153,229	186,654	229,746	229,782	171,411	188,095	187,487	226,237	266,000
	GC	-	-	-	115,139	144,282	151,622	118,337	127,506	128,746	151,945	185,000
	ASEAN	-	-	-	71,515	85,464	78,160	53,074	60,589	58,741	74,292	81,000
	欧米	23,089	27,205	28,904	34,021	37,810	35,353	25,969	30,829	33,342	37,329	40,000
	合計	533,301	575,636	648,023	701,321	764,755	715,238	603,949	660,213	631,854	666,272	725,000
シェア	海外	20.3%	24.7%	28.1%	31.5%	35.0%	37.1%	32.7%	33.2%	34.9%	39.6%	42.2%
	アジア	16.0%	19.9%	23.6%	26.6%	30.0%	32.1%	28.4%	28.5%	29.7%	34.0%	36.7%
	GC	-	-	-	16.4%	18.9%	21.2%	19.6%	19.3%	20.4%	22.8%	25.5%
	ASEAN	-	-	-	10.2%	11.2%	10.9%	8.8%	9.2%	9.3%	11.2%	11.2%
	欧米	4.3%	4.7%	4.5%	4.9%	4.9%	4.9%	4.3%	4.7%	5.3%	5.6%	5.5%

営業利益

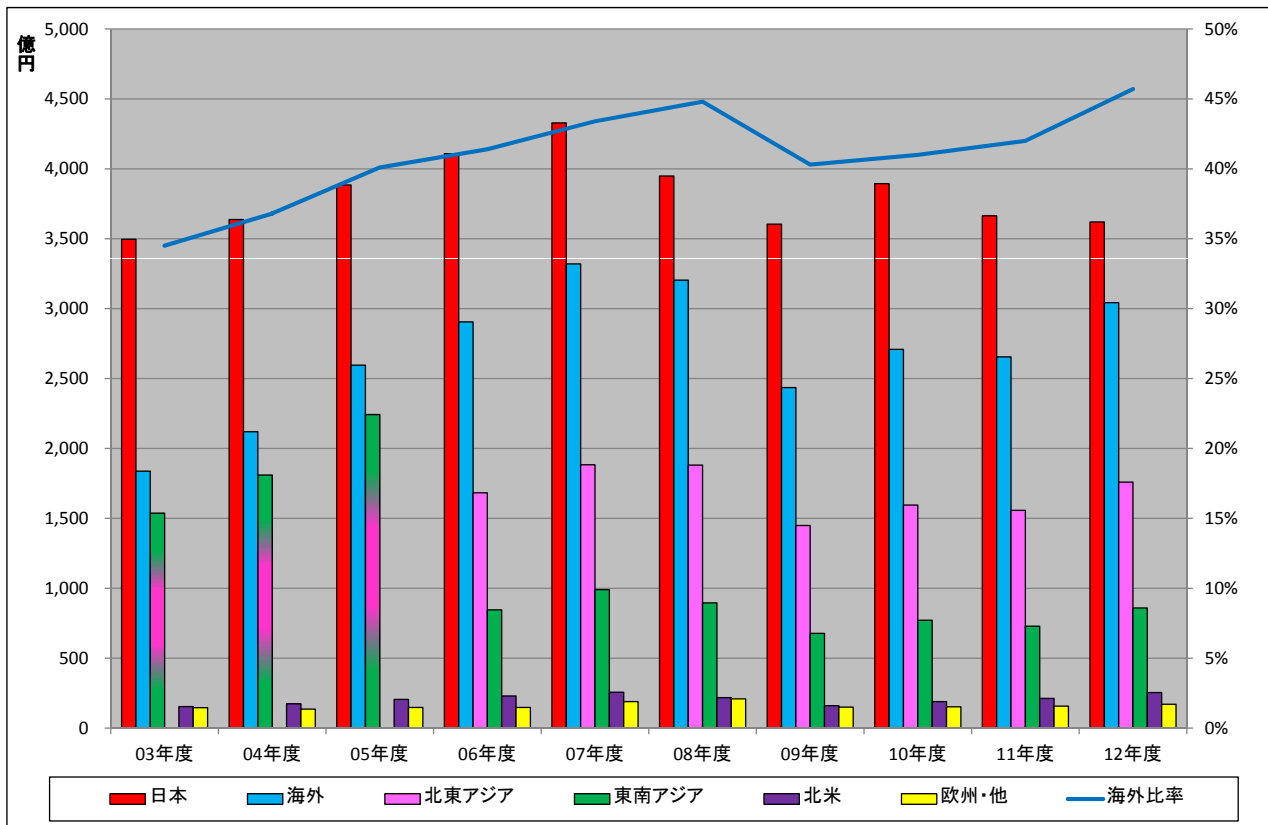


営業利益シェア



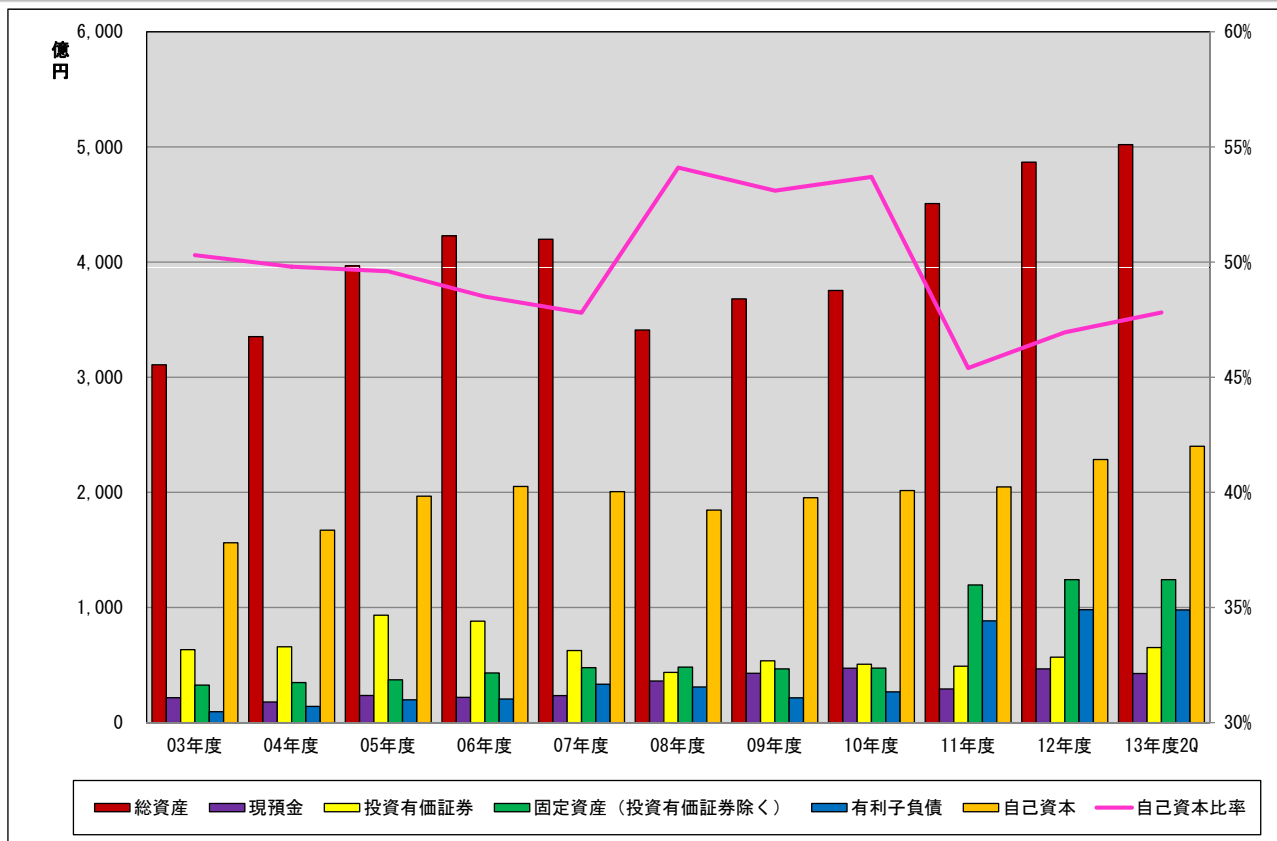
(単位：百万円)

	03年度	04年度	05年度	06年度	07年度	08年度	09年度	10年度	11年度	12年度	13年度見通し	
営業利益	日本	6,833	8,813	11,847	14,442	13,517	5,164	8,072	11,500	7,141	8,916	7,300
	海外	3,185	4,449	5,750	7,148	9,522	7,325	4,954	7,277	6,277	6,475	8,400
	アジア	2,708	4,381	5,656	6,524	8,384	6,527	4,658	6,394	5,334	5,445	6,900
	GC	-	-	-	3,960	5,368	4,460	3,218	4,251	4,000	4,168	4,900
	ASEAN	-	-	-	2,564	3,016	2,067	1,440	2,143	1,334	1,277	2,000
	欧米	476	68	93	621	1,135	794	294	883	942	1,030	1,500
	小計	10,018	13,262	17,597	21,590	23,039	12,489	13,026	18,777	13,418	15,391	15,700
	調整	225	-6	0	79	23	33	102	-45	9	187	0
合計	10,244	13,256	17,596	21,669	23,063	12,522	13,128	18,732	13,427	15,578	15,700	
シェア	海外	31.8%	33.5%	32.7%	33.1%	41.3%	58.7%	38.0%	38.8%	46.8%	42.1%	53.5%
	アジア	27.0%	33.0%	32.1%	30.2%	36.4%	52.3%	35.8%	34.1%	39.8%	35.4%	43.9%
	GC	-	-	-	18.3%	23.3%	35.7%	24.7%	22.6%	29.8%	27.1%	31.2%
	ASEAN	-	-	-	11.9%	13.1%	16.6%	11.1%	11.4%	9.9%	8.3%	12.7%
	欧米	4.8%	0.5%	0.5%	2.9%	4.9%	6.4%	2.3%	4.7%	7.0%	6.7%	9.6%



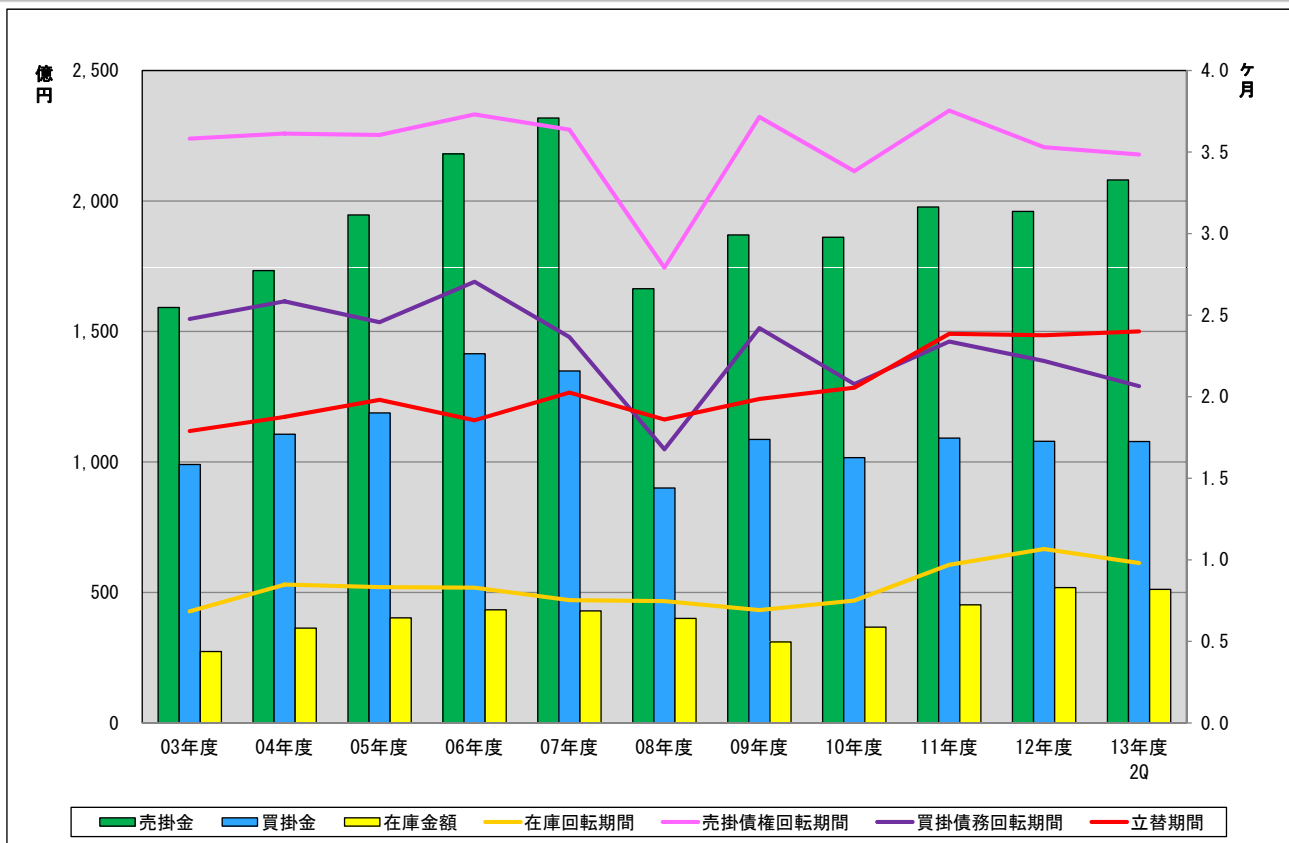
(単位：百万円)

	03年度	04年度	05年度	06年度	07年度	08年度	09年度	10年度	11年度	12年度
日本	349,557	363,708	388,470	410,789	432,813	394,874	360,382	389,380	366,369	361,971
海外	183,744	211,928	259,553	290,532	331,942	320,364	243,567	270,833	265,484	304,301
北東アジア				168,274	188,305	188,082	144,860	159,485	155,692	175,965
東南アジア	153,751	181,010	224,273	84,594	99,041	89,577	67,715	77,144	72,882	85,881
北米	15,397	17,373	20,537	22,947	25,686	21,783	16,018	18,974	21,236	25,423
欧州・他	14,594	13,544	14,742	14,715	18,908	20,921	14,973	15,229	15,673	17,031
合計	533,301	575,636	648,023	701,321	764,755	715,238	603,949	660,213	631,854	666,272
海外比率	34.5%	36.8%	40.1%	41.4%	43.4%	44.8%	40.3%	41.0%	42.0%	45.7%



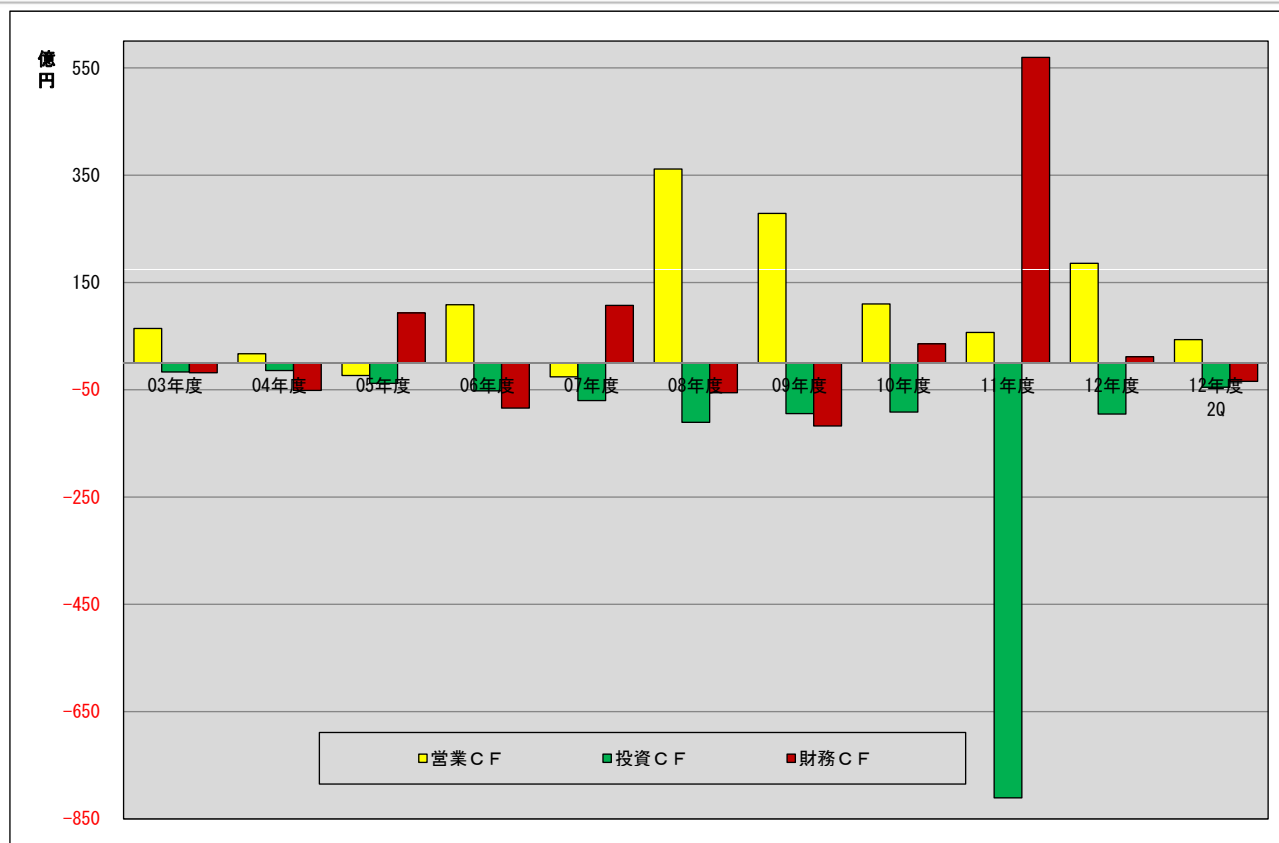
(単位：百万円)

	03年度	04年度	05年度	06年度	07年度	08年度	09年度	10年度	11年度	12年度	13年度 2Q
総資産	310,793	335,290	396,773	422,859	419,869	340,968	368,088	375,336	450,842	486,747	501,993
現預金	21,636	17,853	23,539	21,922	23,490	36,137	42,807	47,202	29,184	46,693	42,664
投資有価証券	63,370	65,897	93,328	88,065	62,546	43,569	53,688	50,726	49,014	56,870	65,148
固定資産 (投資有価証券除く)	32,595	34,732	37,145	43,168	47,708	48,251	46,625	47,306	119,547	124,126	124,163
有利子負債	9,416	14,019	19,834	20,491	33,341	30,940	21,516	26,693	88,384	98,083	97,839
自己資本	156,210	167,092	196,620	205,084	200,555	184,600	195,345	201,517	204,706	228,505	239,993
自己資本比率	50.3%	49.8%	49.6%	48.5%	47.8%	54.1%	53.1%	53.7%	45.4%	46.9%	47.8%



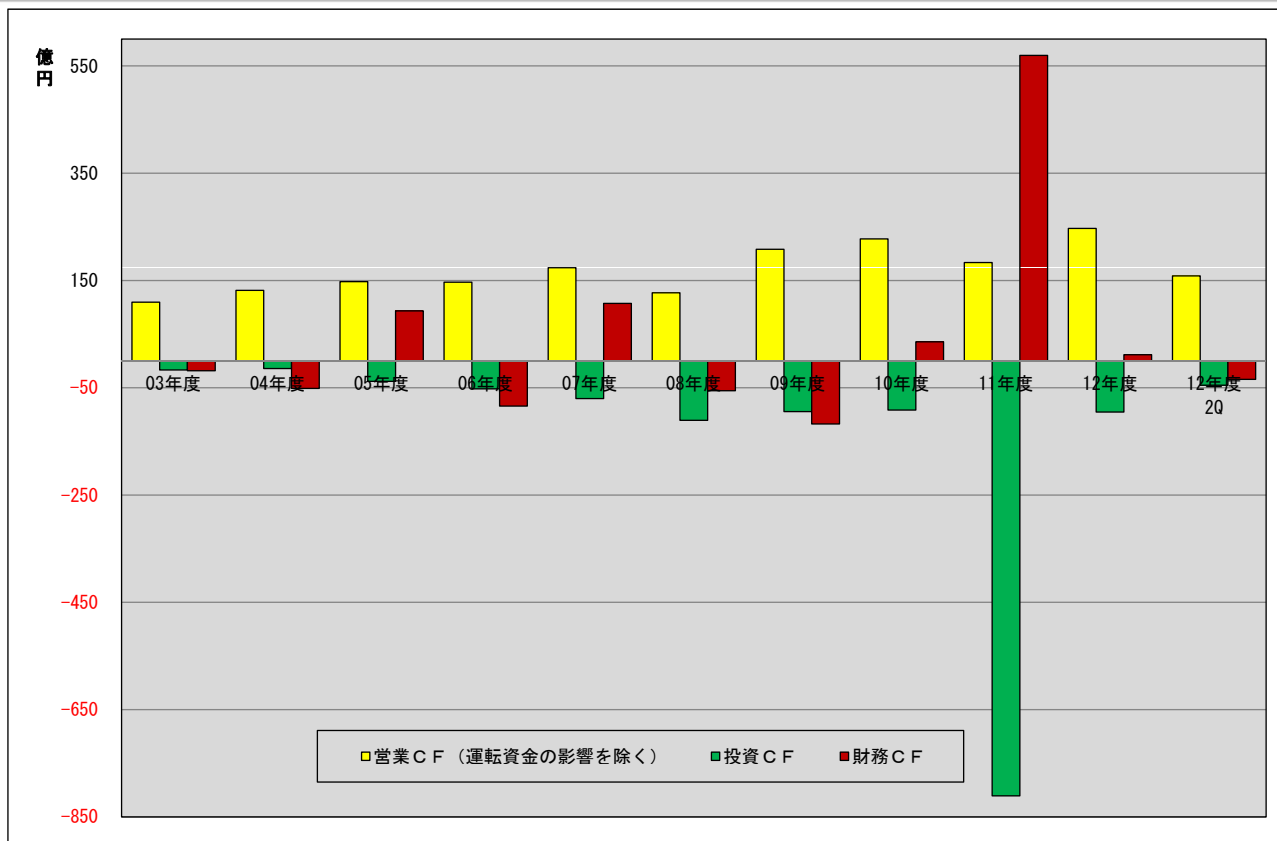
(単位：ヶ月・百万円)

	03年度	04年度	05年度	06年度	07年度	08年度	09年度	10年度	11年度	12年度	13年度 2Q
在庫金額	27,369	36,316	40,268	43,372	42,946	40,071	31,051	36,714	45,258	51,862	51,183
在庫回轉期間	0.68	0.85	0.83	0.83	0.75	0.75	0.69	0.75	0.97	1.07	0.98
売掛金	159,200	173,318	194,664	218,037	231,823	166,380	186,985	186,113	197,702	196,001	208,061
売掛債権回轉期間	3.58	3.61	3.60	3.73	3.64	2.79	3.72	3.38	3.75	3.53	3.49
買掛金	99,036	110,648	118,810	141,461	134,864	90,007	108,643	101,679	109,163	107,941	107,819
買掛債務回轉期間	2.48	2.58	2.46	2.70	2.37	1.68	2.42	2.08	2.34	2.22	2.06
立替期間	1.79	1.88	1.98	1.86	2.03	1.86	1.99	2.06	2.39	2.38	2.40



(単位：百万円)

	03年度	04年度	05年度	06年度	07年度	08年度	09年度	10年度	11年度	12年度	12年度 2Q
営業CF	6,431	1,716	-2,341	10,855	-2,586	36,161	27,875	10,997	5,690	18,576	4,356
投資CF	-1,689	-1,412	-3,809	-5,203	-7,009	-11,062	-9,438	-9,147	-81,066	-9,529	-4,517
財務CF	-1,832	-5,119	9,330	-8,420	10,738	-5,549	-11,753	3,564	56,961	1,164	-3,436
税金等調整前 当期純利益	11,721	17,558	20,583	23,095	20,264	11,183	13,534	20,918	16,536	19,458	10,540
減価償却費	3,188	3,074	3,528	4,110	5,131	5,425	5,976	6,387	7,272	7,445	4,142
運転資金の増減	-4,517	-11,453	-17,136	-3,826	-19,957	23,461	7,051	-11,755	-12,649	-6,126	-11,502
運転資金	87,533	98,986	116,122	119,948	139,905	116,444	109,393	121,148	133,797	139,923	151,425



(単位：百万円)

	03年度	04年度	05年度	06年度	07年度	08年度	09年度	10年度	11年度	12年度	12年度 2Q
営業C/F	6,431	1,716	-2,341	10,855	-2,586	36,161	27,875	10,997	5,690	18,576	4,356
運転資金の増減	-4,517	-11,453	-17,136	-3,826	-19,957	23,461	7,051	-11,755	-12,649	-6,126	-11,502
営業C/F (運転資金の影響を除く)	10,948	13,169	14,795	14,681	17,371	12,700	20,824	22,752	18,339	24,702	15,858
投資C/F	-1,689	-1,412	-3,809	-5,203	-7,009	-11,062	-9,438	-9,147	-81,066	-9,529	-4,517
財務C/F	-1,832	-5,119	9,330	-8,420	10,738	-5,549	-11,753	3,564	56,961	1,164	-3,436

数値・指標を一挙推移 (2001年度～2013年度見通し)

	H14/3	H15/3	H16/3	H17/3	H18/3	H19/3	H20/3	H21/3	H22/3	H23/3	H24/3	H25/3	H26/3推定	
	2001年度	2002年度	2003年度	2004年度	2005年度	2006年度	2007年度	2008年度	2009年度	2010年度	2011年度	2012年度	2013年度推定	
売上高 (百万円)	490,583	503,688	533,301	575,636	648,023	701,321	764,795	715,238	603,949	660,213	631,854	666,272	725,000	
営業利益 (百万円)	1,673	8,433	10,244	13,256	17,596	21,669	23,063	12,522	13,128	18,732	13,427	15,578	15,700	
経常利益 (百万円)	4,739	11,284	13,110	15,158	18,798	23,231	24,823	13,952	14,712	20,625	15,690	17,927	18,200	
税引当期純利益 (百万円)	△ 2,949	7,528	11,721	17,558	20,583	23,095	20,264	11,183	13,534	20,918	16,536	19,458	18,600	
当期純利益 (百万円)	△ 2,097	4,186	7,010	10,384	12,892	13,567	10,005	5,808	7,537	14,823	8,570	14,182	11,800	
総資産 (百万円)	300,073	284,800	310,793	335,290	396,773	422,859	419,869	340,968	368,088	375,336	450,842	486,747	500,993	
純資産 (百万円)	147,917	145,016	160,407	171,936	202,375	211,672	208,377	191,931	202,753	209,316	212,744	237,806	251,939	
株主資本	131,521	132,510	138,471	148,217	159,529	170,961	180,039	182,611	185,599	195,946	201,188	211,792	219,871	
その他の包括利益累計額 (その他有価証券評価差額金) (為替換算調整勘定)	12,653 (11,690) (963)	8,433 (8,455) (△22)	17,738 (16,933) (△1,195)	18,873 (20,431) (△1,558)	37,090 (36,504) (△566)	34,121 (32,348) (△1,772)	20,515 (18,613) (△1,922)	1,987 (7,939) (△6,016)	9,744 (14,961) (△5,225)	9,744 (14,961) (△5,225)	5,570 (13,188) (△7,610)	3,518 (12,731) (△9,191)	16,712 (17,943) (△1,223)	23,318 (23,805) (△467)
自己資本	144,174	140,943	156,209	167,090	196,619	205,082	200,554	184,598	195,343	201,516	204,706	228,505	243,189	
新株予約権	-	-	-	-	-	123	183	235	235	235	110	50	0	
少数株主持分	3,741	4,072	4,197	4,844	5,755	6,465	7,639	7,096	7,173	7,564	7,927	9,250	8,751	
ROE (%)	△ 1.4	2.9	4.7	6.4	7.1	6.8	4.9	3.0	4.0	6.5	4.2	6.5	5.0	
ROA (%)	△ 0.6	1.4	2.4	3.2	3.5	3.3	2.4	1.5	2.1	3.4	2.1	3.0	2.4	
発行済株式総数 (千株)	138,408	138,408	138,408	138,408	138,408	138,408	138,408	138,408	138,408	138,408	138,408	138,408	138,408	
自己株式 (千株)	5,178	11,182	11,185	11,005	10,389	9,975	9,807	9,813	9,859	9,894	9,894	11,893	11,375	
自己株式を除く発行済株式総数 (千株)	133,230	127,204	127,187	127,361	127,981	128,396	128,563	128,562	128,549	128,514	128,514	126,715	127,033	
1株あたり純利益 (円)	-15.74	32.91	55.12	81.53	100.73	105.67	77.82	45.18	56.63	99.78	66.69	111.92	92.89	
1株あたり純資産 (円)	1,082.14	1,108.01	1,228.18	1,311.94	1,536.31	1,597.26	1,559.86	1,435.87	1,519.60	1,568.04	1,592.87	1,803.30	1,914.37	
長瀬産業株価 (終値)	510	520	948	1,075	1,582	1,485	1,018	761	1,168	980	1,024	1,147	-	
騰落率 (%)	1.0	△ 0.6	82.3	17.2	46.2	△ 8.0	△ 28.9	△ 27.3	54.0	△ 15.3	4.9	12.0	-	
日経平均株価 (終値)	11,025	7,973	11,715	11,669	17,060	17,288	12,526	8,110	11,090	9,755	10,084	12,397	-	
騰落率 (%)	△ 14.8	△ 27.7	46.7	△ 0.1	45.5	△ 0.3	△ 26.4	△ 35.9	32.8	△ 13.2	3.9	22.6	-	
1株あたり配当額 (円)	8.0	8.0	9.0	10.0	15.0	18.0	17.0	16.0	16.0	22.0	24.0	26.0	28.0	
(中間配当+期末配当)														
配当額 (除税ベース)	1,066	1,018	1,145	1,274	1,920	2,311	2,186	2,057	2,057	2,827	3,084	3,295	3,557	
配当性向 (%)	-	24.3	16.3	12.3	14.9	17.0	21.8	35.4	27.3	22.1	36.0	23.4	30.1	
配当利回り (%)	1.57	1.54	0.95	0.93	0.95	1.21	1.67	2.10	1.37	2.22	2.34	2.27	-	
年平均	1.43	1.50	1.33	1.08	1.17	1.22	1.29	1.69	1.58	2.21	2.49	2.73	-	
10年国債利回り (%)	1.40	0.70	1.44	1.32	1.77	1.65	1.28	1.34	1.40	1.31	1.09	0.56	-	
株主資本配当率 (%)	0.72	0.71	0.77	0.79	1.06	1.15	1.08	1.07	1.08	1.42	1.52	1.53	1.51	
総還元性向 (%)	-63.5	24.3	16.3	12.3	14.9	17.0	21.8	35.4	27.3	22.1	36.0	23.4	30.1	
時価総額 (百万円)	67,947	66,146	120,573	136,913	202,467	190,668	130,877	97,835	150,274	127,229	131,599	145,342	-	
PBR	0.46	0.46	0.75	0.80	1.00	0.90	0.63	0.51	0.74	0.61	0.62	0.61	-	
PER	-32.40	15.80	17.20	13.19	15.70	14.05	13.08	16.84	19.94	9.92	15.36	10.25	-	

ROE : 当期純利益 ÷ [(期首自己資本+期末自己資本)/2]
 ※ 自己資本 = (株主資本+評価・換算差額等)
 ROA : 当期純利益 ÷ [(期首総資産+期末総資産)/2]
 1株あたり当期純利益 : 当期純利益 ÷ 自己株式を除く発行済株式総数
 1株あたり純資産 : 自己資本 ÷ 自己株式を除く発行済株式総数
 配当性向 : (自己株式を除く発行済株式総数 × 1株あたり配当額) ÷ 当期純利益
 株主資本配当率 : (自己株式を除く発行済株式総数 × 1株あたり配当額) ÷ [(期首自己資本+期末自己資本)/2]
 総還元性向 : [(自己株式を除く発行済株式総数 × 1株あたり配当額) + 自己株式取得価格] ÷ 当期純利益
 配当利回り : 1株あたり配当額 ÷ 株価
 10年国債利回り : QUICK日通し現値・レト(終値)を使用
 PBR : 株価 ÷ 1株あたり純資産 = 株価 ÷ (純資産 ÷ 株数) = (純資産 ÷ 株数) ÷ (純資産 ÷ 純資産)
 PER : 株価 ÷ 1株あたり当期純利益 = 株価 ÷ (当期純利益 ÷ 株数) = (株数 × 株数) ÷ 当期純利益 = 当期純利益 ÷ 当期純利益