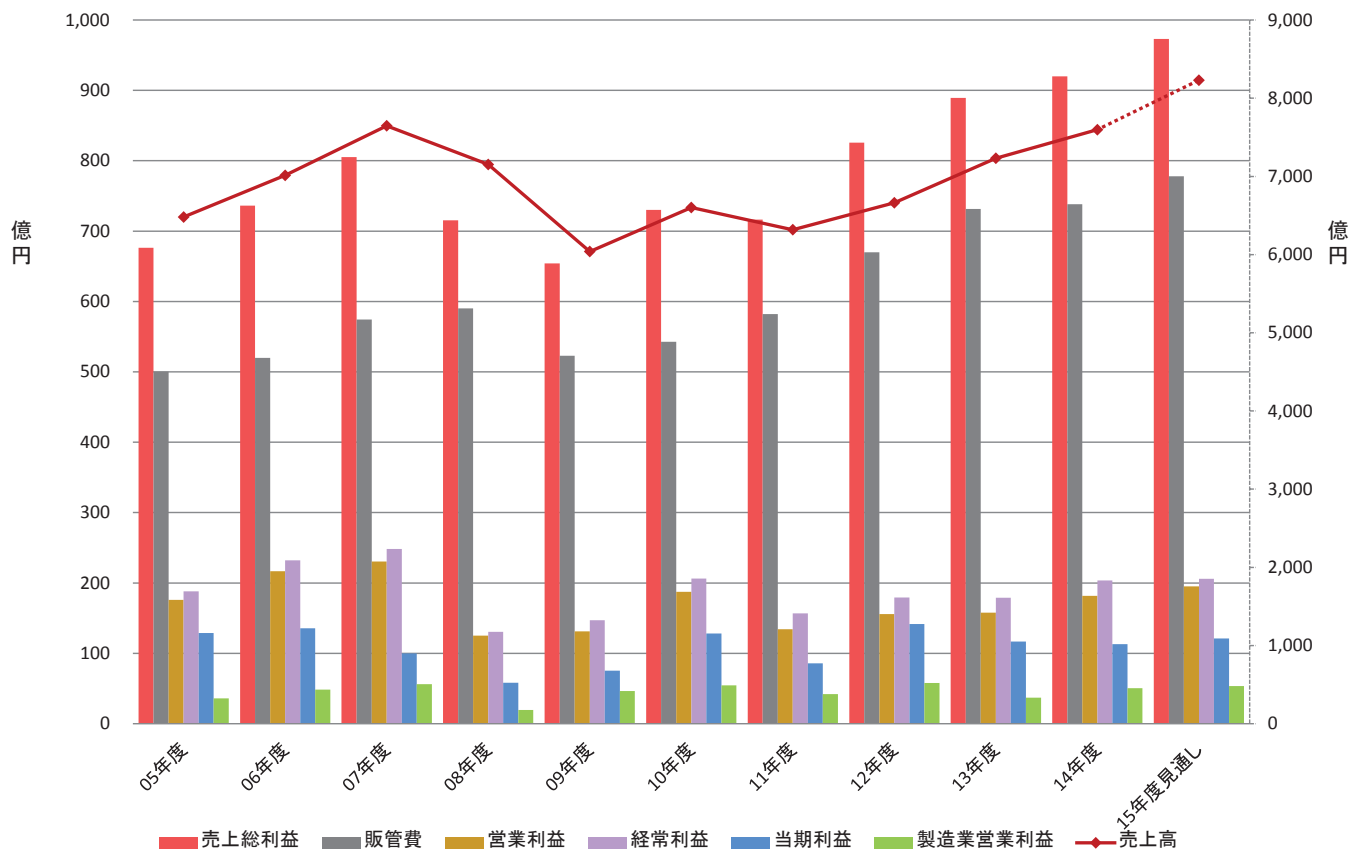


2015年(平成27年)3月期
決算説明会
補足データ集

長瀬産業株式会社
2015年5月26日

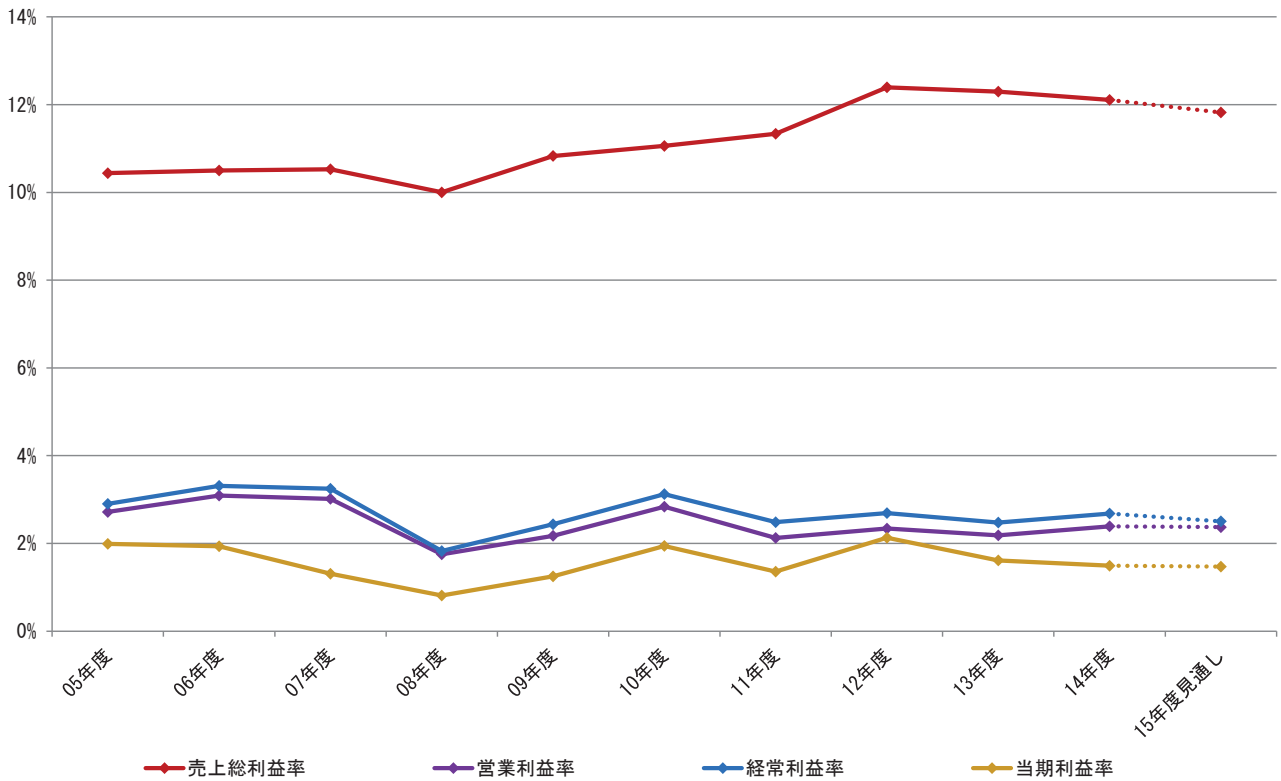
目次

P/L推移	P. 2
収益性推移	P. 3
セグメント別売上高	P. 4
セグメント別営業利益	P. 5
セグメント別営業利益率	P. 6
地域別(仕向地別)売上高	P. 7
B/S推移	P. 8
回転期間推移	P. 9
C/F推移	P. 10
運転資金の増減の影響を除いた営業C/F推移	P. 11
10年数値データ	P. 12



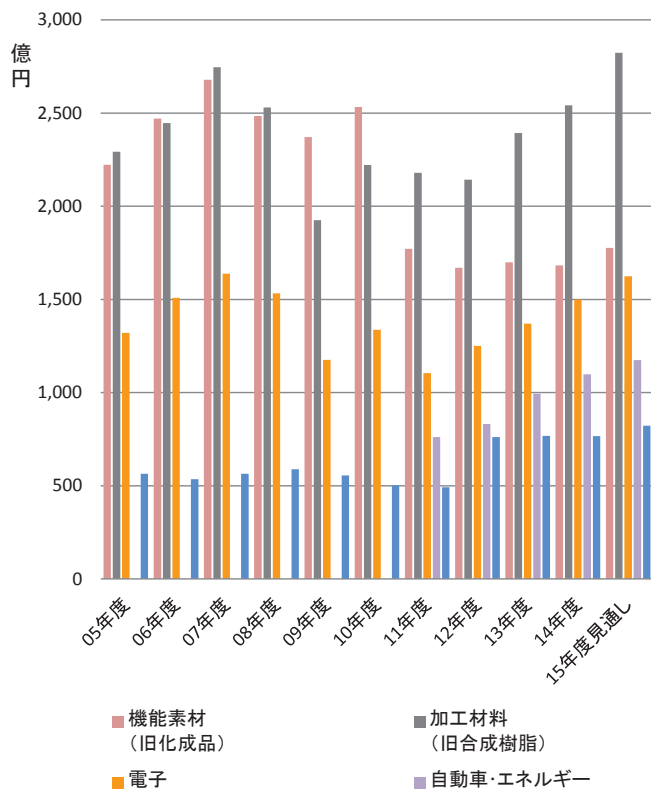
(単位：百万円)

	05年度	06年度	07年度	08年度	09年度	10年度	11年度	12年度	13年度	14年度	15年度見通し
売上高	648,023	701,321	764,755	715,238	603,949	660,213	631,854	666,272	723,212	759,713	823,000
売上総利益	67,640	73,639	80,506	71,527	65,415	73,008	71,628	82,583	88,936	91,991	97,300
販管費	50,043	51,970	57,443	59,004	52,286	54,276	58,200	67,004	73,146	73,838	77,800
営業利益	17,596	21,669	23,063	12,522	13,128	18,732	13,427	15,578	15,789	18,153	19,500
経常利益	18,798	23,231	24,823	13,052	14,712	20,625	15,690	17,927	17,905	20,366	20,600
当期利益	12,892	13,567	10,005	5,808	7,537	12,823	8,570	14,182	11,663	11,318	12,100
製造業営業利益	3,599	4,835	5,616	1,940	4,651	5,434	4,209	5,803	3,716	5,047	5,363
製造業比率(営業利益)	20.5%	22.3%	24.4%	15.5%	35.4%	29.0%	31.3%	37.3%	23.5%	27.8%	27.5%

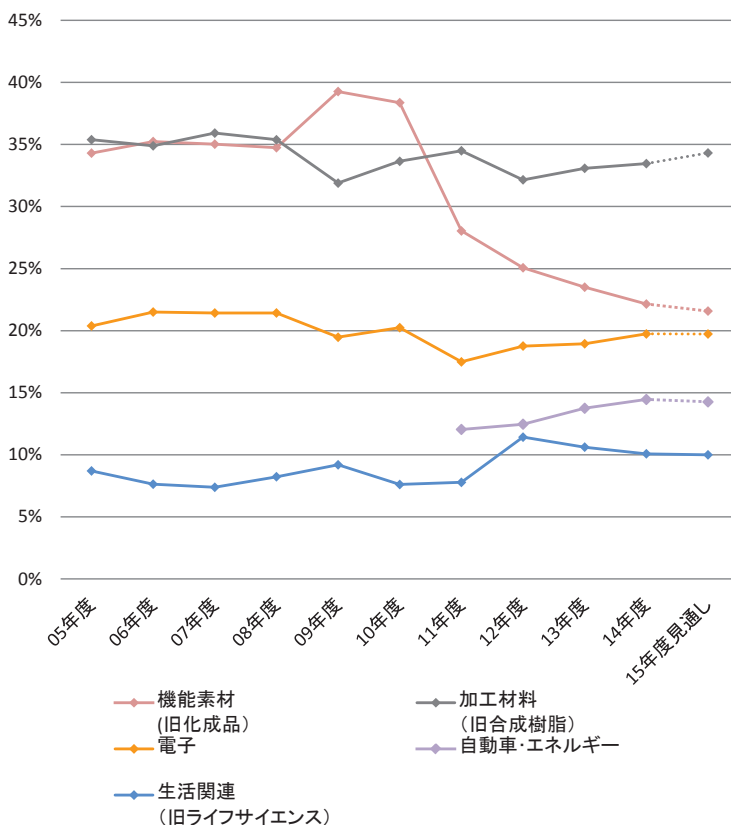


	05年度	06年度	07年度	08年度	09年度	10年度	11年度	12年度	13年度	14年度	15年度見通し
売上総利益率	10.4%	10.5%	10.5%	10.0%	10.8%	11.1%	11.3%	12.4%	12.3%	12.1%	11.8%
営業利益率	2.7%	3.1%	3.0%	1.8%	2.2%	2.8%	2.1%	2.3%	2.2%	2.4%	2.4%
経常利益率	2.9%	3.3%	3.2%	1.8%	2.4%	3.1%	2.5%	2.7%	2.5%	2.7%	2.5%
当期利益率	2.0%	1.9%	1.3%	0.8%	1.2%	1.9%	1.4%	2.1%	1.6%	1.5%	1.5%

売上高



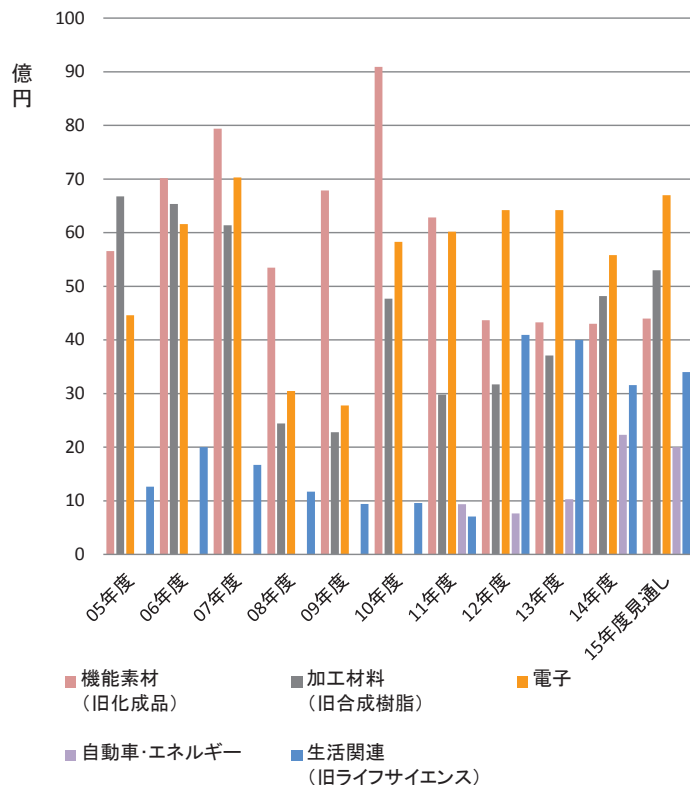
売上高シェア



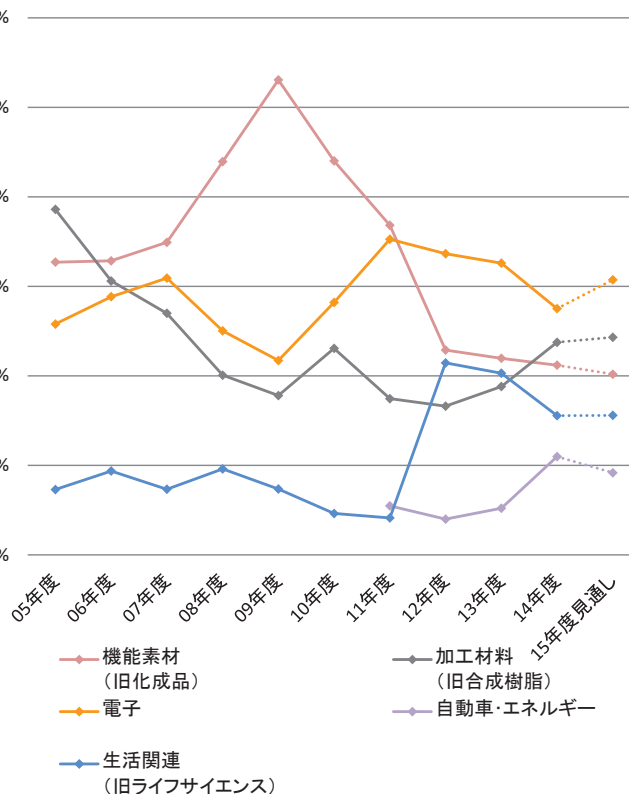
(単位：百万円)

		05年度	06年度	07年度	08年度	09年度	10年度	11年度	12年度	13年度	14年度	15年度 見通し
売上高	機能素材 (旧化成品)	222,282	247,094	267,836	248,461	237,124	253,290	177,126	167,017	169,973	168,238	177,600
	加工材料 (旧合成樹脂)	229,278	244,681	274,660	253,029	192,569	222,100	217,929	214,214	239,224	254,165	282,400
	電子	132,086	150,796	163,833	153,255	117,591	133,640	110,495	125,014	137,026	149,947	162,400
	自動車・エネルギー	-	-	-	-	-	-	76,113	83,068	99,441	109,851	117,400
	生活関連 (旧ライフサイエンス)	56,404	53,556	56,489	58,905	55,542	50,247	49,170	76,116	76,810	76,609	82,300
	その他	7,972	5,191	1,934	1,585	1,121	934	1,018	841	737	900	900
	合計	648,023	701,321	764,755	715,238	603,949	660,213	631,854	666,272	723,212	759,713	823,000
シェア	機能素材 (旧化成品)	34.3%	35.2%	35.0%	34.7%	39.3%	38.4%	28.0%	25.1%	23.5%	22.1%	21.6%
	加工材料 (旧合成樹脂)	35.4%	34.9%	35.9%	35.4%	31.9%	33.6%	34.5%	32.2%	33.1%	33.5%	34.3%
	電子	20.4%	21.5%	21.4%	21.4%	19.5%	20.2%	17.5%	18.8%	18.9%	19.7%	19.7%
	自動車・エネルギー	-	-	-	-	-	-	12.0%	12.5%	13.7%	14.5%	14.3%
	生活関連 (旧ライフサイエンス)	8.7%	7.6%	7.4%	8.2%	9.2%	7.6%	7.8%	11.4%	10.6%	10.1%	10.0%
	その他	1.2%	0.7%	0.3%	0.2%	0.2%	0.1%	0.2%	0.1%	0.1%	0.1%	0.1%
	合計	100%	100%	100%	100%	100%	100%	100%	100%	100%	100%	100%

営業利益

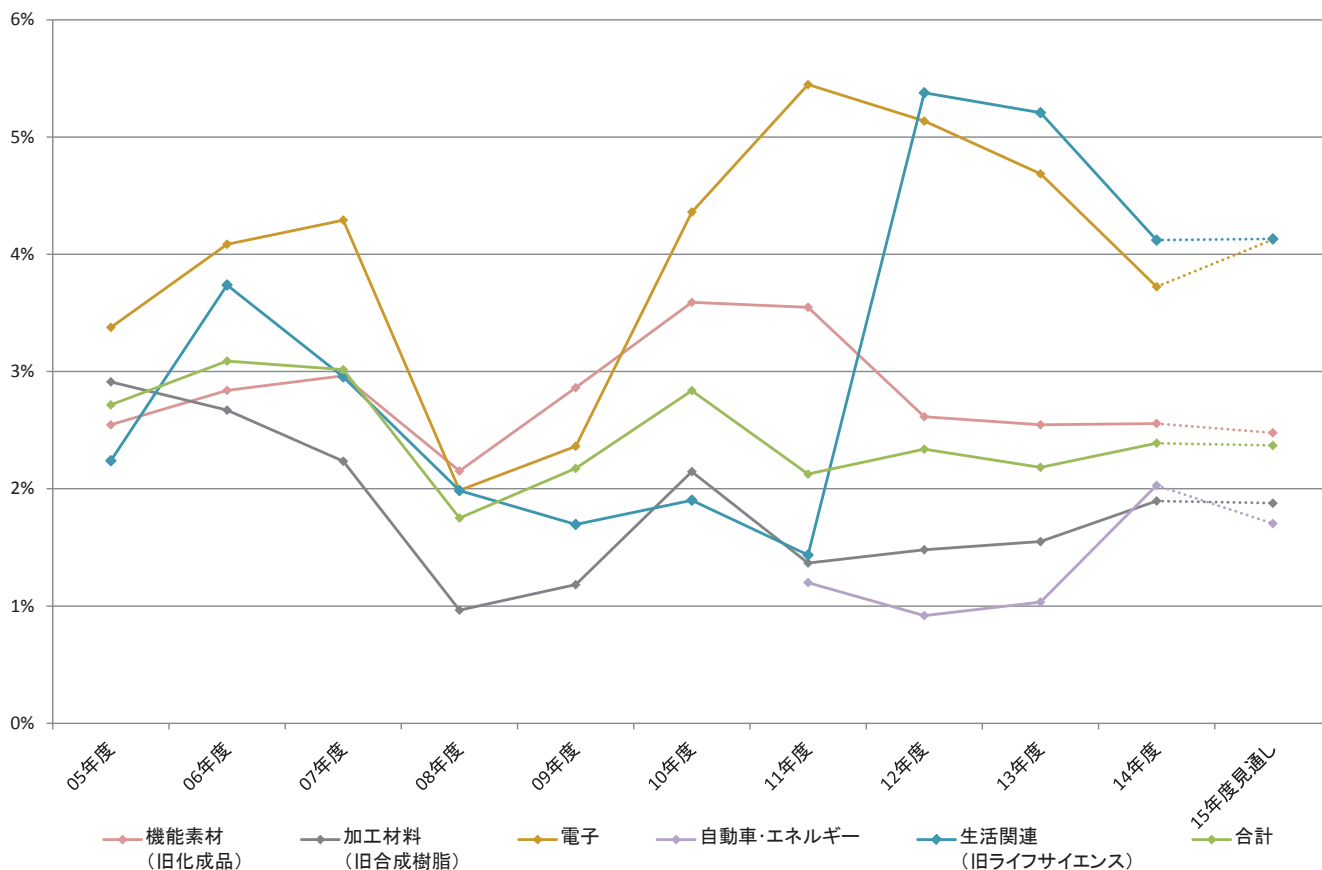


営業利益シェア



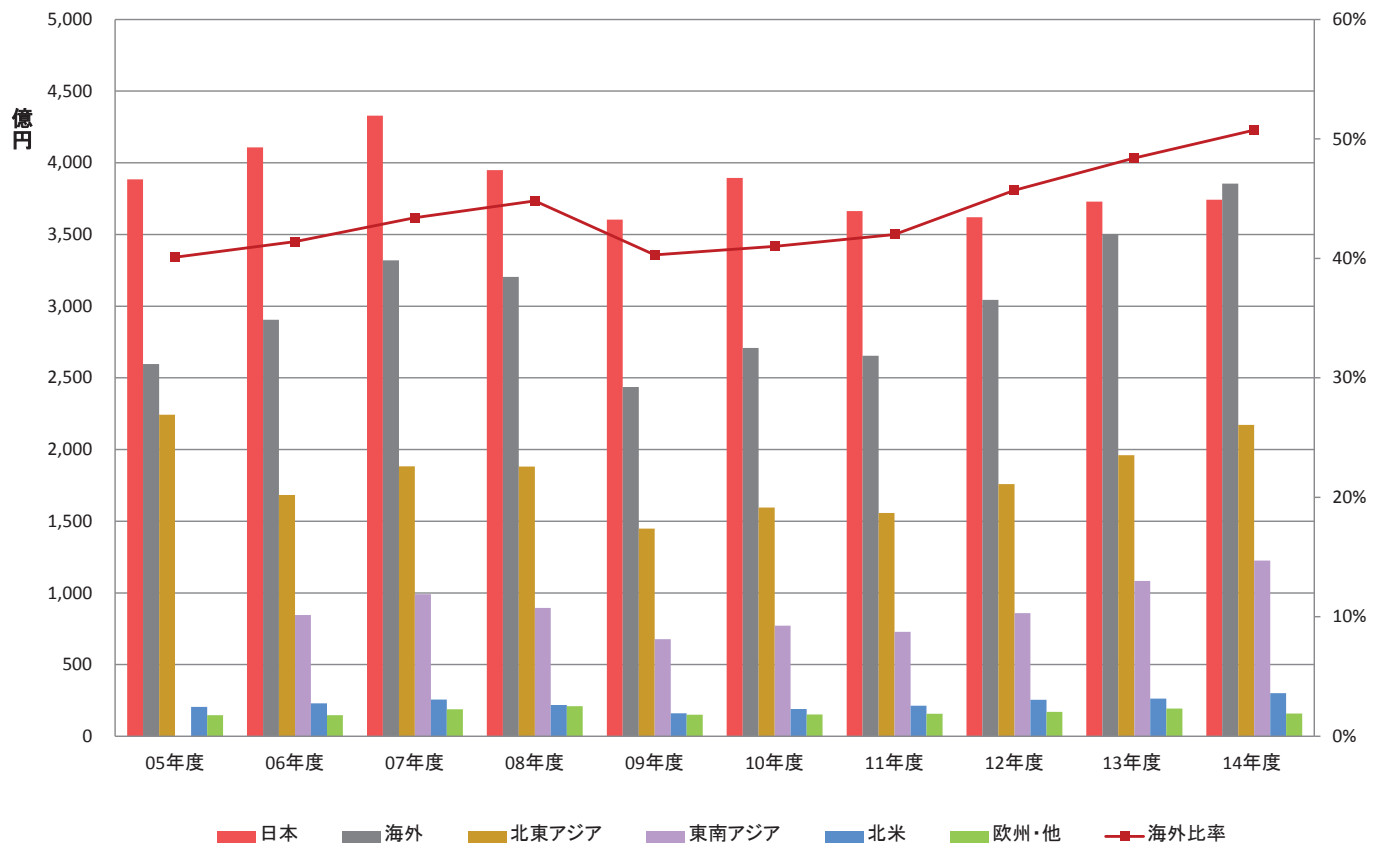
(単位：百万円)

		05年度	06年度	07年度	08年度	09年度	10年度	11年度	12年度	13年度	14年度	15年度見通し
営業利益	機能素材 (旧化成品)	5,658	7,015	7,938	5,346	6,787	9,093	6,285	4,368	4,328	4,302	4,400
	加工材料 (旧合成樹脂)	6,677	6,535	6,138	2,443	2,277	4,767	2,979	3,171	3,707	4,804	5,400
	電子	4,460	6,161	7,031	3,046	2,778	5,827	6,019	6,421	6,421	5,583	6,700
	自動車・エネルギー	-	-	-	-	-	-	936	763	1,028	2,229	2,000
	生活関連 (旧ライフサイエンス)	1,263	2,002	1,669	1,169	942	956	706	4,093	4,000	3,157	3,400
	その他	-762	-358	-41	162	5	13	141	265	215	201	-
	小計	17,297	21,356	22,736	12,168	12,791	20,659	17,068	19,083	19,701	20,278	21,900
	全社・調整	299	312	326	353	336	-1,927	-3,641	-3,505	-3,912	-2,125	-2,400
	合計	17,596	21,669	23,063	12,522	13,128	18,732	13,427	15,578	15,789	18,153	19,500
シェア	機能素材 (旧化成品)	32.7%	32.8%	34.9%	43.9%	53.1%	44.0%	36.8%	22.9%	22.0%	21.2%	20.1%
	加工材料 (旧合成樹脂)	38.6%	30.6%	27.0%	20.1%	17.8%	23.1%	17.5%	16.6%	18.8%	23.7%	24.7%
	電子	25.8%	28.8%	30.9%	25.0%	21.7%	28.2%	35.3%	33.6%	32.6%	27.5%	30.6%
	自動車・エネルギー	-	-	-	-	-	-	5.5%	4.0%	5.2%	11.0%	9.1%
	生活関連 (旧ライフサイエンス)	7.3%	9.4%	7.3%	9.6%	7.4%	4.6%	4.1%	21.4%	20.3%	15.6%	15.9%
	その他	-4.4%	-1.7%	-0.2%	1.3%	0.0%	0.1%	0.8%	1.4%	1.1%	1.0%	-
	合計	100%	100%	100%	100%	100%	100%	100%	100%	100%	100%	100%



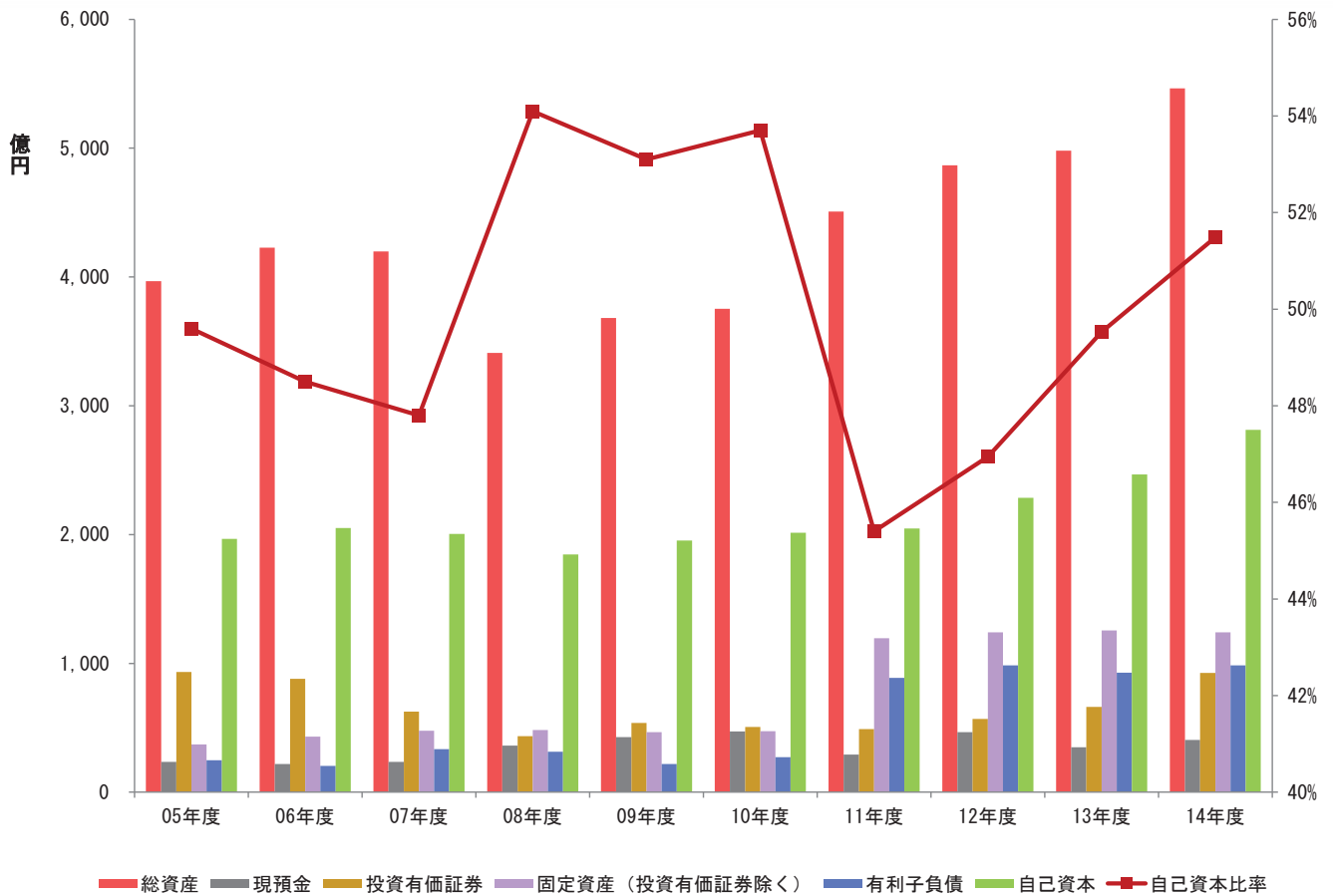
(単位：百万円)

	05年度	06年度	07年度	08年度	09年度	10年度	11年度	12年度	13年度	14年度	15年度見通し
機能素材 (旧化成品)	2.5%	2.8%	3.0%	2.2%	2.9%	3.6%	3.5%	2.6%	2.5%	2.6%	2.5%
加工材料 (旧合成樹脂)	2.9%	2.7%	2.2%	1.0%	1.2%	2.1%	1.4%	1.5%	1.5%	1.9%	1.9%
電子	3.4%	4.1%	4.3%	2.0%	2.4%	4.4%	5.4%	5.1%	4.7%	3.7%	4.1%
自動車・エネルギー	-	-	-	-	-	-	1.2%	0.9%	1.0%	2.0%	1.7%
生活関連 (旧ライフサイエンス)	2.2%	3.7%	3.0%	2.0%	1.7%	1.9%	1.4%	5.4%	5.2%	4.1%	4.1%
合計	2.7%	3.1%	3.0%	1.8%	2.2%	2.8%	2.1%	2.3%	2.2%	2.4%	2.4%



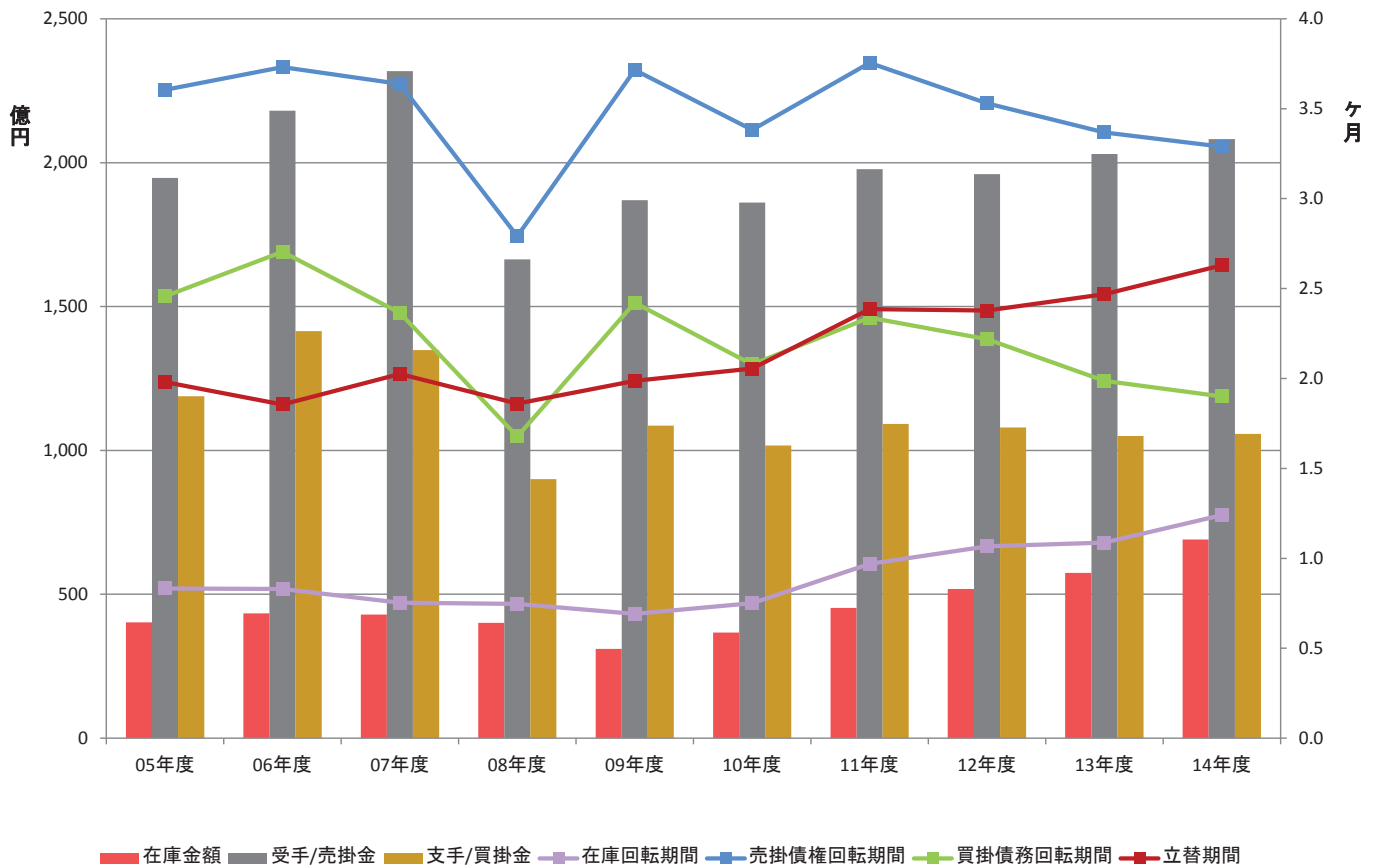
(単位：百万円)

	05年度	06年度	07年度	08年度	09年度	10年度	11年度	12年度	13年度	14年度
日本	388,470	410,789	432,813	394,874	360,382	389,380	366,369	361,971	372,939	374,208
海外	259,553	290,532	331,942	320,364	243,567	270,833	265,484	304,301	350,272	385,505
北東アジア		168,274	188,305	188,082	144,860	159,485	155,692	175,965	196,118	217,232
東南アジア	224,273	84,594	99,041	89,577	67,715	77,144	72,882	85,881	108,414	122,493
北米	20,537	22,947	25,686	21,783	16,018	18,974	21,236	25,423	26,344	29,995
欧州・他	14,742	14,715	18,908	20,921	14,973	15,229	15,673	17,031	19,394	15,783
合計	648,023	701,321	764,755	715,238	603,949	660,213	631,854	666,272	723,212	759,713
海外比率	40.1%	41.4%	43.4%	44.8%	40.3%	41.0%	42.0%	45.7%	48.4%	50.7%



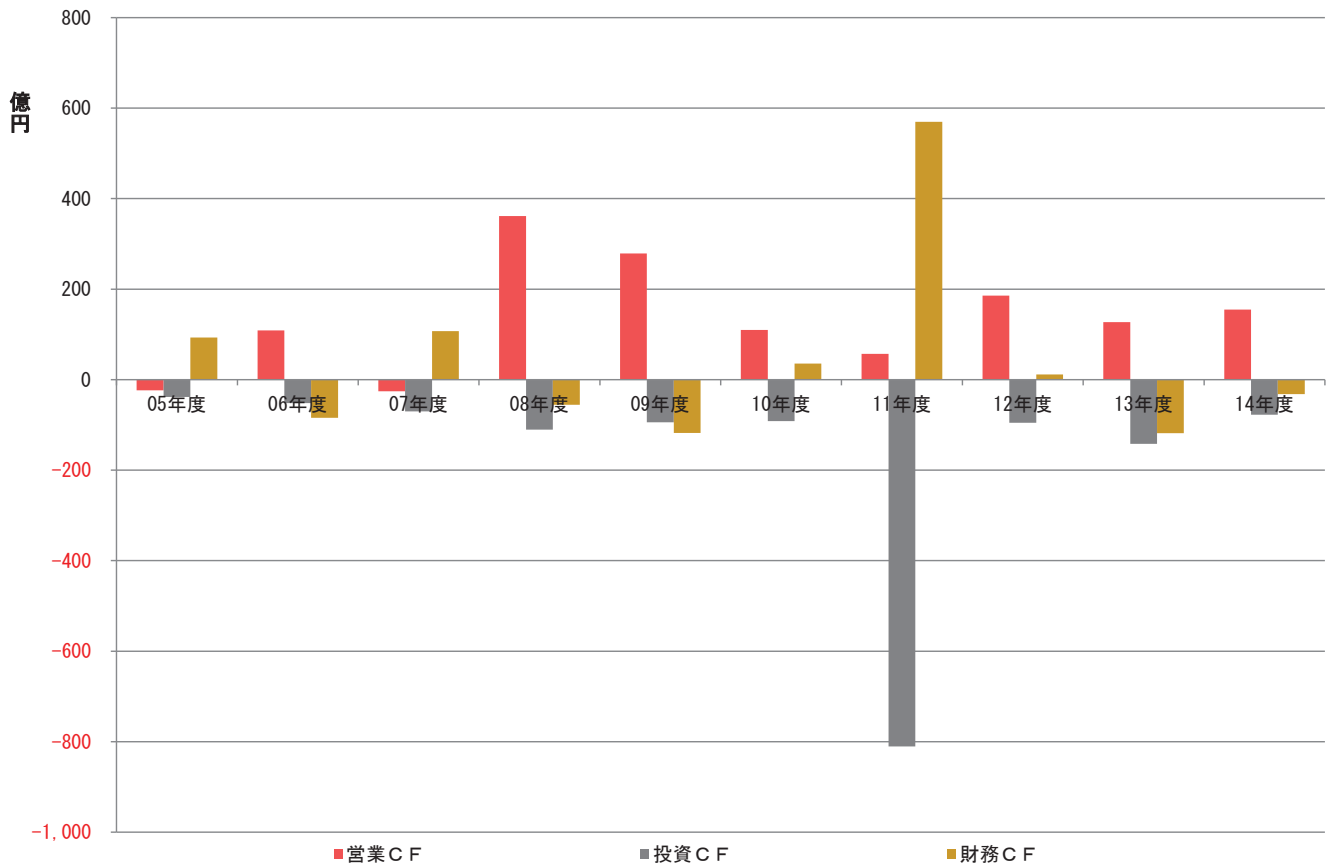
(単位：百万円)

	05年度	06年度	07年度	08年度	09年度	10年度	11年度	12年度	13年度	14年度
総資産	396,773	422,859	419,869	340,968	368,088	375,336	450,842	486,747	498,141	546,525
現預金	23,539	21,922	23,490	36,137	42,807	47,202	29,184	46,693	34,980	40,575
投資有価証券	93,328	88,065	62,546	43,569	53,688	50,726	49,014	56,870	66,275	92,638
固定資産 (投資有価証券除く)	37,145	43,168	47,708	48,251	46,625	47,306	119,547	124,126	125,503	124,039
有利子負債	24,834	20,491	33,342	31,340	21,886	27,125	88,710	98,425	92,828	98,493
自己資本	196,620	205,084	200,555	184,600	195,345	201,517	204,706	228,505	246,723	281,398
自己資本比率	49.6%	48.5%	47.8%	54.1%	53.1%	53.7%	45.4%	46.9%	49.5%	51.5%



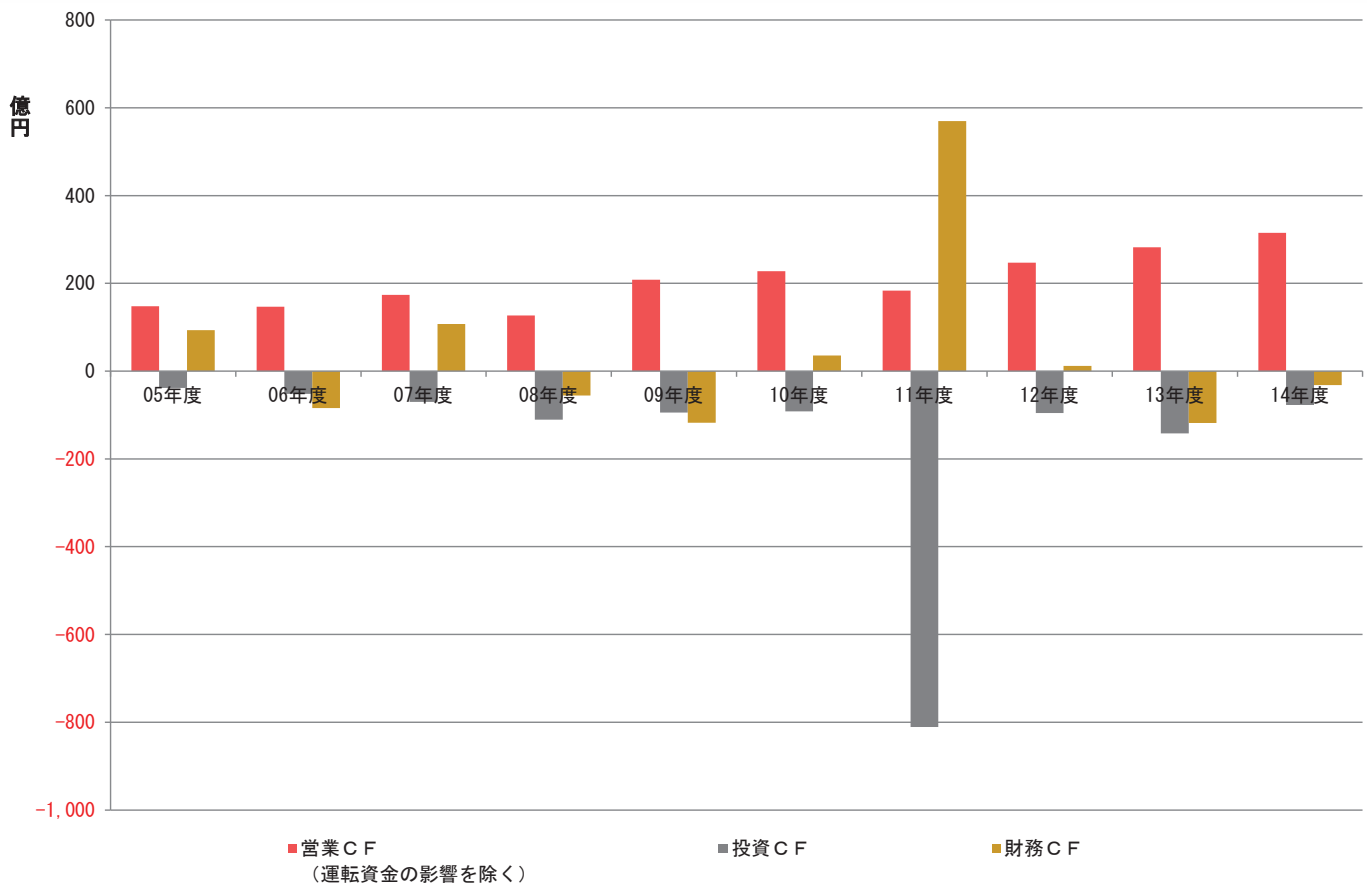
(単位: ヶ月・百万円)

	05年度	06年度	07年度	08年度	09年度	10年度	11年度	12年度	13年度	14年度
在庫金額	40,268	43,372	42,946	40,071	31,051	36,714	45,258	51,862	57,458	69,012
在庫回転期間	0.83	0.83	0.75	0.75	0.69	0.75	0.97	1.07	1.09	1.24
受取手形および売掛金	194,664	218,037	231,823	166,380	186,985	186,113	197,702	196,001	202,996	208,209
売掛債権回転期間	3.60	3.73	3.64	2.79	3.72	3.38	3.75	3.53	3.37	3.29
支払手形および買掛金	118,810	141,461	134,864	90,007	108,643	101,679	109,163	107,941	105,014	105,737
買掛債務回転期間	2.46	2.70	2.37	1.68	2.42	2.08	2.34	2.22	1.99	1.90
立替期間	1.98	1.86	2.03	1.86	1.99	2.06	2.39	2.38	2.47	2.63



(単位:百万円)

	05年度	06年度	07年度	08年度	09年度	10年度	11年度	12年度	13年度	14年度
営業CF	-2,341	10,855	-2,586	36,161	27,875	10,997	5,690	18,576	12,721	15,474
投資CF	-3,809	-5,203	-7,009	-11,062	-9,438	-9,147	-81,066	-9,529	-14,171	-7,732
財務CF	9,330	-8,420	10,738	-5,549	-11,753	3,564	56,961	1,164	-11,833	-3,205
税金等調整前当期純利益	20,583	23,095	20,264	11,183	13,534	20,918	16,536	19,458	18,353	18,989
減価償却費	3,528	4,110	5,131	5,425	5,976	6,387	7,273	7,445	8,634	9,292
運転資金の増減【右】	-17,136	-3,826	-19,957	23,461	7,051	-11,755	-12,649	-6,125	-15,518	-16,044
運転資金	116,122	119,948	139,905	116,444	109,393	121,148	133,797	139,922	155,440	171,484



(単位：百万円)

	05年度	06年度	07年度	08年度	09年度	10年度	11年度	12年度	13年度	14年度
営業C/F	-2,341	10,855	-2,586	36,161	27,875	10,997	5,690	18,576	12,721	15,474
運転資金の増減	-17,136	-3,826	-19,957	23,461	7,051	-11,755	-12,649	-6,126	-15,518	-16,044
営業C/F (運転資金の影響を除く)	14,795	14,681	17,371	12,700	20,824	22,752	18,339	24,701	28,239	31,518
投資C/F	-3,809	-5,203	-7,009	-11,062	-9,438	-9,147	-81,066	-9,529	-14,171	-7,732
財務C/F	9,330	-8,420	10,738	-5,549	-11,753	3,564	56,961	1,164	-11,833	-3,205

数値・指標を一挙推移 (2006年度～2015年度見通し)

	H19/3	H20/3	H21/3	H22/3	H23/3	H24/3	H25/3	H26/3	H27/3	H28/3推定	
P/	売上高 (百万円)	701,321	764,755	715,238	603,949	660,213	631,854	666,272	723,212	759,713	823,000
	営業利益 (百万円)	21,669	23,063	12,522	13,427	18,732	13,427	15,789	15,789	18,153	19,500
	経常利益 (百万円)	23,231	24,823	13,052	14,712	20,625	15,690	17,927	17,905	20,366	20,600
	税引前当期純利益 (百万円)	23,095	20,264	11,183	13,534	20,918	16,536	19,458	18,353	18,989	20,500
	当期純利益 (百万円)	13,567	10,005	5,808	7,537	12,823	8,570	14,182	11,663	11,318	12,100
	総資産 (百万円)	422,859	419,869	340,968	388,088	375,336	450,842	486,747	498,141	546,525	-
	純資産 (百万円)	211,672	208,377	191,931	202,753	209,316	212,744	237,906	251,892	287,500	295,878
	株主資本	170,961	180,039	182,611	185,599	195,946	201,188	211,792	219,377	226,328	234,490
	その他の包括利益累計額 (その他の有価証券評価差額金) (為替換算調整勘定)	34,121	20,515	1,987	9,744	5,570	3,518	16,712	27,346	55,069	54,597
	自己資本	(32,348)	(18,613)	(7,939)	(14,961)	(13,188)	(12,731)	(17,943)	(24,725)	(44,920)	(44,920)
B/S	新株予約権	(1,772)	(1,922)	(Δ 6,016)	(Δ 5,225)	(Δ 7,610)	(Δ 9,191)	(Δ 1,223)	(2,239)	(9,478)	(9,465)
	少数株主持分	205,082	200,554	184,598	195,343	201,516	204,706	228,505	246,723	281,398	283,087
	ROE (%)	123	183	235	235	235	110	50	0	0	0
	ROA (%)	6,465	7,639	7,096	7,173	7,564	7,927	9,250	5,168	6,102	6,791
	発行済株式総数 (千株)	6.8	4.9	3.0	4.0	6.5	4.2	6.5	4.9	4.3	4.2
	自己株式 (千株)	3.3	2.4	1.5	2.1	3.4	2.1	3.0	2.4	2.2	-
	自己株式を除く発行済株式総数 (千株)	138,408	138,408	138,408	138,408	138,408	138,408	138,408	138,408	127,408	127,408
	1株あたり当期純利益 (円)	9,975	9,807	9,813	9,859	9,894	9,894	11,693	11,375	376	376
	1株あたり純資産 (円)	128,396	128,563	128,562	128,549	128,514	128,514	126,715	127,033	127,032	127,032
	長期産業株価 (終値)	1,597.26	1,559.96	1,435.87	1,519.60	1,568.04	1,592.87	1,803.30	1,942.20	2,215.18	2,275.70
損益	年度末	1,485	1,018	761	1,169	990	1,024	1,147	1,275	1,573	-
	騰落率 (%)	Δ 6.1	Δ 31.4	Δ 25.2	53.6	Δ 15.3	3.4	12.0	11.2	23.4	-
	日経平均株価 (終値)	17,288	12,926	8,110	11,090	9,759	10,084	12,398	14,828	19,207	-
	騰落率 (%)	1.3	Δ 27.5	Δ 35.3	36.8	Δ 12.0	3.4	23.0	19.6	29.5	-
	1株あたり配当額 (円)	18.0	17.0	16.0	16.0	22.0	24.0	26.0	28.0	30.0	32.0
	(中間配当+期末配当)	(7.5 + 10.5)	(0.0 + 17.0)	(8.0 + 8.0)	(7.0 + 9.0)	(9.0 + 13.0)	(12.0 + 12.0)	(13.0 + 13.0)	(14.0 + 14.0)	(15.0 + 15.0)	(16.0 + 16.0)
	配当額 (決議ベース)	2,311	2,186	2,057	2,057	2,827	3,084	3,295	3,557	3,810	4,065
	配当性向 (%)	17.0	21.8	35.4	27.3	22.1	36.0	23.4	30.5	33.7	33.6
	配当利回 (%)	1.21	1.67	2.10	1.37	2.22	2.34	2.27	2.20	1.91	1.91
	10年国債利回 (%)	1.22	1.29	1.69	1.58	2.21	2.49	2.73	2.31	2.22	2.22
損益率	年度末	1.65	1.28	1.34	1.40	1.31	1.09	0.56	0.61	0.40	-
	株主資本配当率 (%)	1.15	1.08	1.07	1.08	1.42	1.52	1.52	1.50	1.44	1.43
	総還元性向 (%)	17.0	21.8	35.4	27.3	22.0	36.0	34.9	30.5	33.7	33.6
	時価総額 (百万円)	190,668	130,877	97,835	150,274	127,229	131,599	145,342	161,967	199,821	-
	PBR	0.93	0.65	0.53	0.77	0.63	0.64	0.64	0.66	0.71	-
	PER	14.05	13.08	16.84	19.94	9.92	15.36	10.25	13.89	17.66	-

ROE : 当期純利益 ÷ (期首自己資本+期末自己資本) / 2
 ※自己資本 = (株主資本+評価・換算差額等)
 ROA : 当期純利益 ÷ (期首総資産+期末総資産) / 2
 1株あたり当期純利益 : 当期純利益 ÷ 自己株式を除く発行済株式総数
 1株あたり純資産 : 自己資本 ÷ 自己株式を除く発行済株式総数
 配当性向 : (自己株式を除く発行済株式総数 × 1株あたり配当額) ÷ 当期純利益
 株主資本配当率 : (自己株式を除く発行済株式総数 × 1株あたり配当額) ÷ (期首自己資本+期末自己資本) / 2
 総還元性向 : (自己株式を除く発行済株式総数 × 1株あたり配当額) + 自己株式評価額 ÷ 当期純利益
 配当利回 : 1株あたり配当額 ÷ 株価
 10年国債利回 : QUICK日通し現価・10年(終値)を使用
 PBR : 株価 ÷ 1株あたり純資産 = 株価 ÷ (純資産 / 株数) = (株数 × 株数) ÷ 純資産 = 時価総額 ÷ 純資産
 PER : 株価 ÷ 1株あたり当期純利益 = 株価 ÷ (当期純利益 / 株数) = (株数 × 株数) ÷ 当期純利益 = 時価総額 ÷ 当期純利益