

2016年(平成28年)3月期 決算説明会 補足データ集

長瀬産業株式会社

2016年5月27日

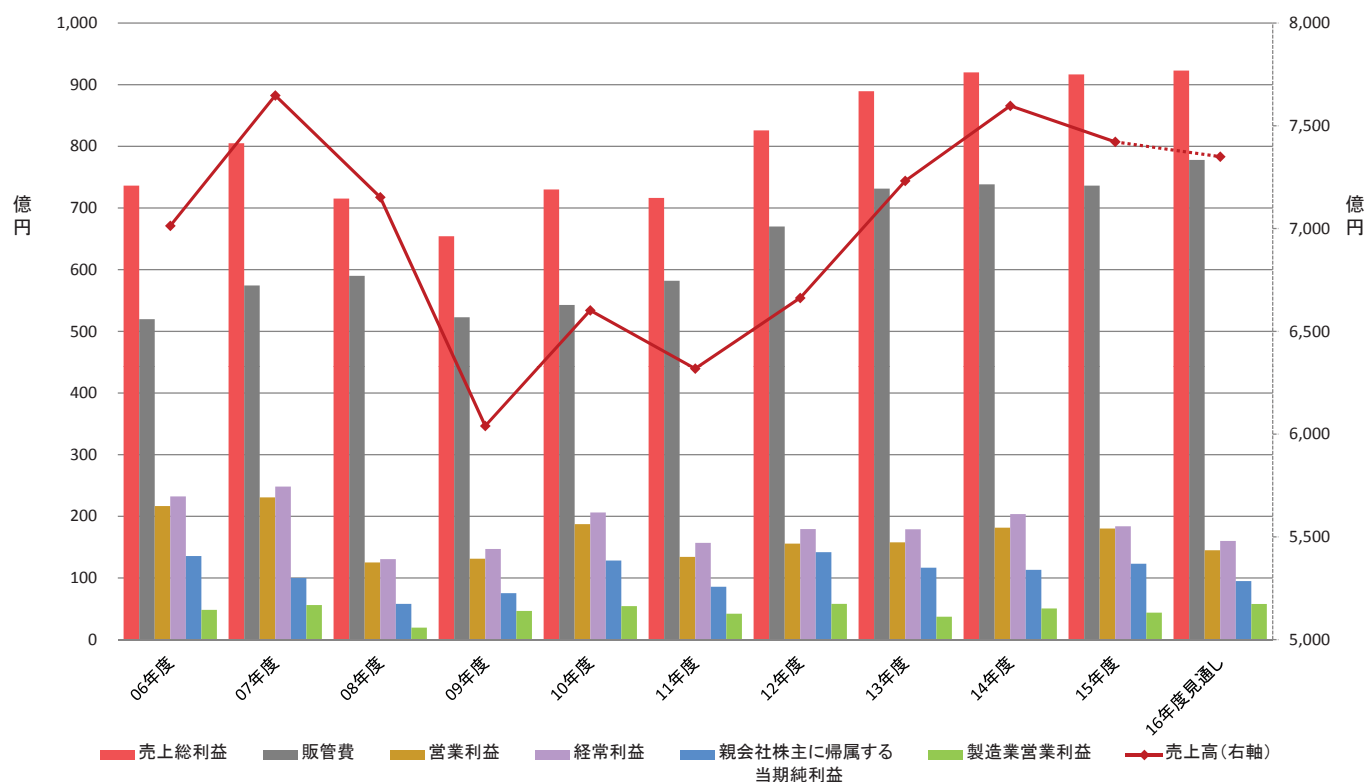
本資料に記載されている業績見通し等の将来に関する記述は、当社が現在入手している情報及び合理的であると判断する一定の前提に基づいており、実際の業績は、経済情勢等様々な不確定要因により、これらの予想数値と異なる場合があります。

Copyright © 2016 NAGASE & CO., LTD.

目次

P/L推移	P.2
収益性推移	P.3
セグメント別売上高	P.4
セグメント別営業利益	P.5
セグメント別営業利益率	P.6
地域別(仕向地別)売上高	P.7
B/S推移	P.8
回転期間推移	P.9
C/F推移	P.10
運転資金の増減の影響を除いた営業C/F推移	P.11
10年数値データ	P.12

P/L推移



Copyright © 2016 NAGASE & CO., LTD.

P/L推移

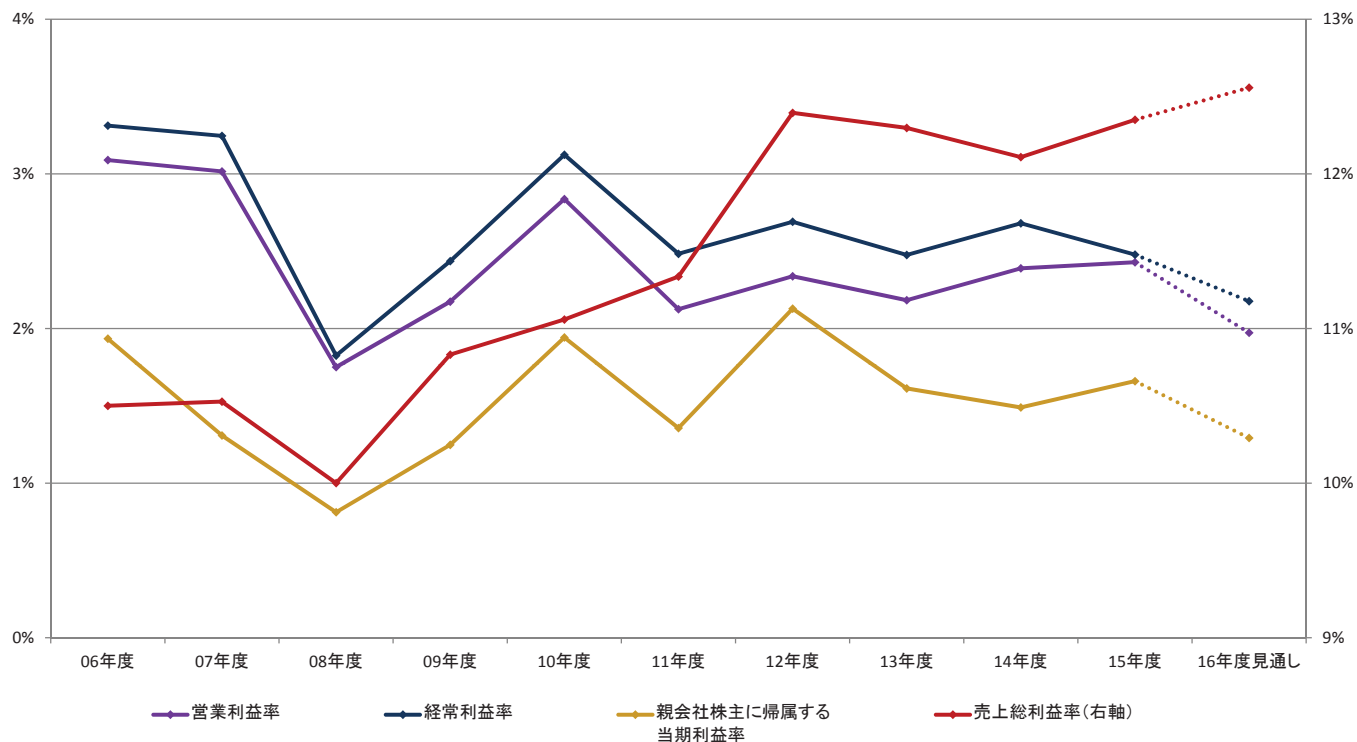


(単位: 百万円)

	06年度	07年度	08年度	09年度	10年度	11年度	12年度	13年度	14年度	15年度	16年度見通し
売上高	701,321	764,755	715,238	603,949	660,213	631,854	666,272	723,212	759,713	742,194	735,000
売上総利益	73,639	80,506	71,527	65,415	73,008	71,628	82,583	88,936	91,991	91,663	92,300
販管費	51,970	57,443	59,004	52,286	54,276	58,200	67,004	73,146	73,838	73,639	77,800
営業利益	21,669	23,063	12,522	13,128	18,732	13,427	15,578	15,789	18,153	18,024	14,500
経常利益	23,231	24,823	13,052	14,712	20,625	15,690	17,927	17,905	20,366	18,390	16,000
親会社株主に帰属する当期純利益	13,567	10,005	5,808	7,537	12,823	8,570	14,182	11,663	11,318	12,316	9,500
製造業営業利益	4,835	5,616	1,940	4,651	5,434	4,209	5,803	3,716	5,047	4,374	5,782
製造業比率(営業利益)	22.3%	24.4%	15.5%	35.4%	29.0%	31.3%	37.3%	23.5%	27.8%	24.3%	39.9%

Copyright © 2016 NAGASE & CO., LTD.

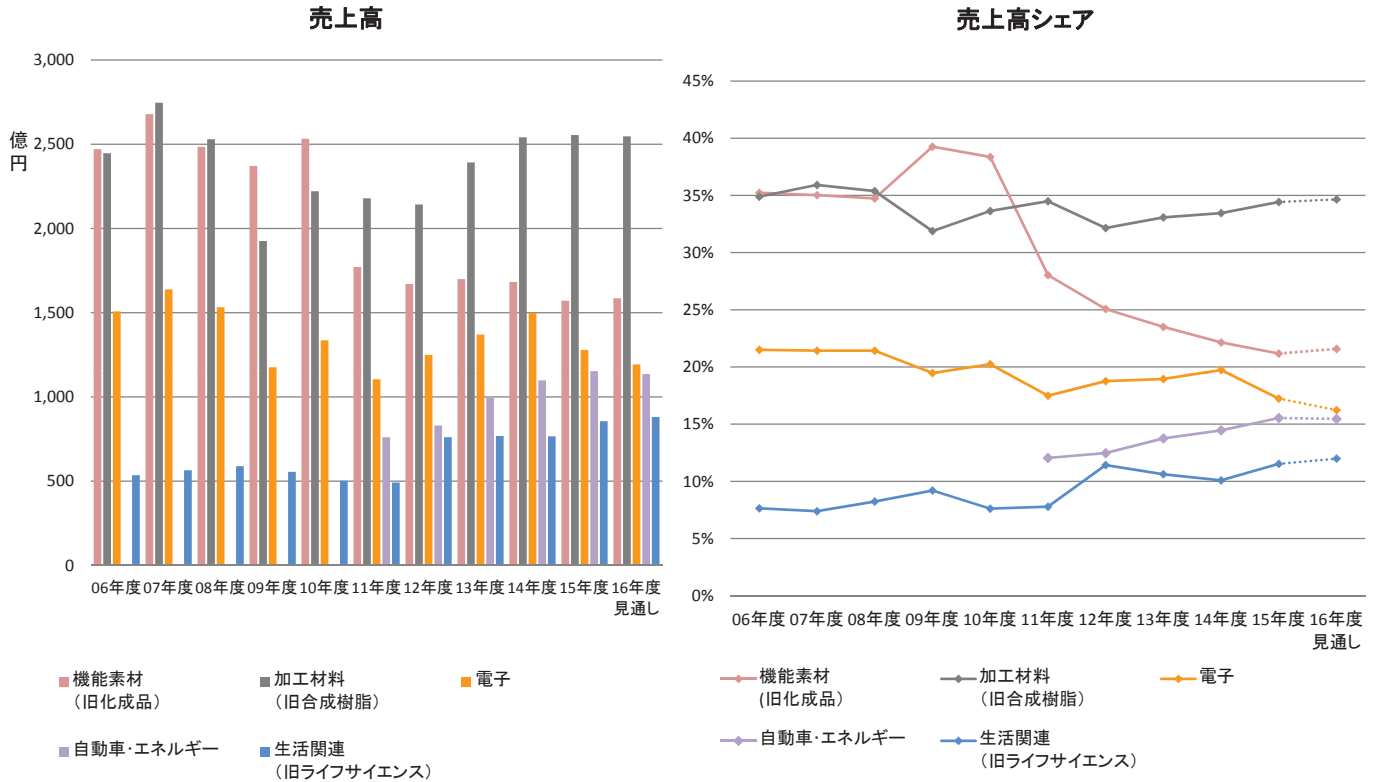
収益性推移



収益性推移

	06年度	07年度	08年度	09年度	10年度	11年度	12年度	13年度	14年度	15年度	16年度見通し
売上総利益率	10.5%	10.5%	10.0%	10.8%	11.1%	11.3%	12.4%	12.3%	12.1%	12.4%	12.6%
営業利益率	3.1%	3.0%	1.8%	2.2%	2.8%	2.1%	2.3%	2.2%	2.4%	2.4%	2.0%
経常利益率	3.3%	3.2%	1.8%	2.4%	3.1%	2.5%	2.7%	2.5%	2.7%	2.5%	2.2%
親会社株主に帰属する当期利益率	1.9%	1.3%	0.8%	1.2%	1.9%	1.4%	2.1%	1.6%	1.5%	1.7%	1.3%

セグメント別売上高



Copyright © 2016 NAGASE & CO., LTD.

セグメント売上高



(単位：百万円)

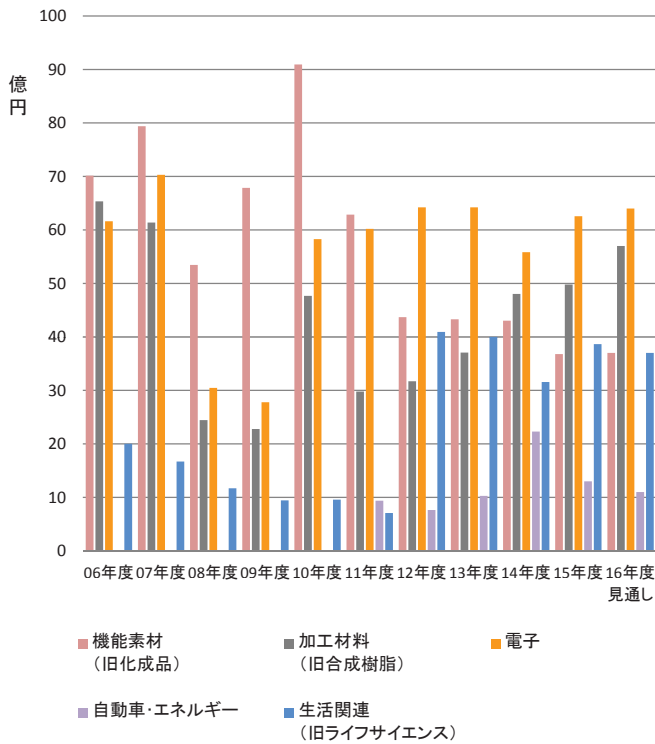
		06年度	07年度	08年度	09年度	10年度	11年度	12年度	13年度	14年度	15年度	16年度 見通し
売上高	機能素材 (旧化成品)	247,094	267,836	248,461	237,124	253,290	177,126	167,017	169,973	168,238	157,149	158,600
	加工材料 (旧合成樹脂)	244,681	274,660	253,029	192,569	222,100	217,929	214,214	239,224	254,165	255,505	254,700
	電子	150,796	163,833	153,255	117,591	133,640	110,495	125,014	137,026	149,947	127,926	119,300
	自動車・エネルギー	-	-	-	-	-	76,113	83,068	99,441	109,851	115,351	113,600
	生活関連 (旧ライフサイエンス)	53,556	56,489	58,905	55,542	50,247	49,170	76,116	76,810	76,609	85,571	88,100
	その他	5,191	1,934	1,585	1,121	934	1,018	841	737	900	689	700
	合計	701,321	764,755	715,238	603,949	660,213	631,854	666,272	723,212	759,713	742,194	735,000
シェア	機能素材 (旧化成品)	35.2%	35.0%	34.7%	39.3%	38.4%	28.0%	25.1%	23.5%	22.1%	21.2%	21.6%
	加工材料 (旧合成樹脂)	34.9%	35.9%	35.4%	31.9%	33.6%	34.5%	32.2%	33.1%	33.5%	34.4%	34.7%
	電子	21.5%	21.4%	21.4%	19.5%	20.2%	17.5%	18.8%	18.9%	19.7%	17.2%	16.2%
	自動車・エネルギー	-	-	-	-	-	12.0%	12.5%	13.7%	14.5%	15.5%	15.5%
	生活関連 (旧ライフサイエンス)	7.6%	7.4%	8.2%	9.2%	7.6%	7.8%	11.4%	10.6%	10.1%	11.5%	12.0%
	その他	0.7%	0.3%	0.2%	0.2%	0.1%	0.2%	0.1%	0.1%	0.1%	0.1%	0.1%
	合計	100%	100%	100%	100%	100%	100%	100%	100%	100%	100%	100%

Copyright © 2016 NAGASE & CO., LTD.

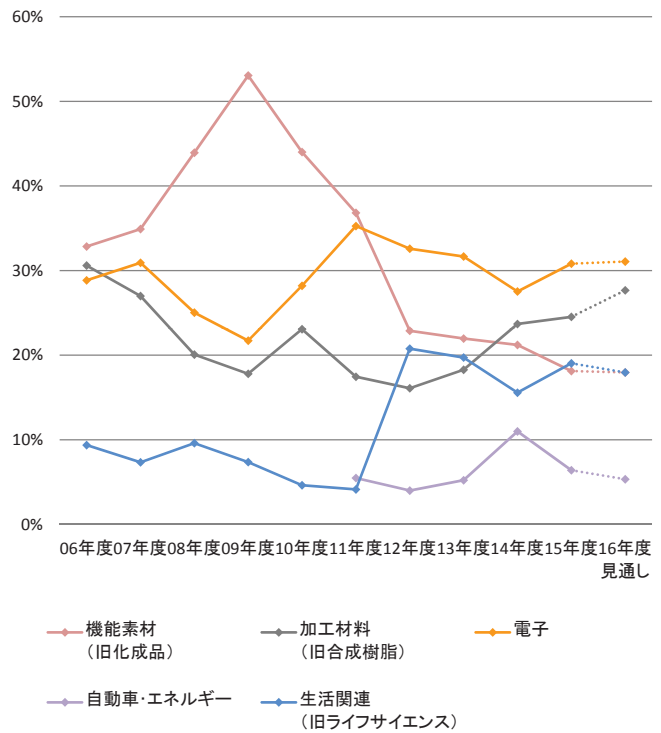
セグメント別営業利益



営業利益



営業利益シェア



Copyright © 2016 NAGASE & CO., LTD.

セグメント別営業利益

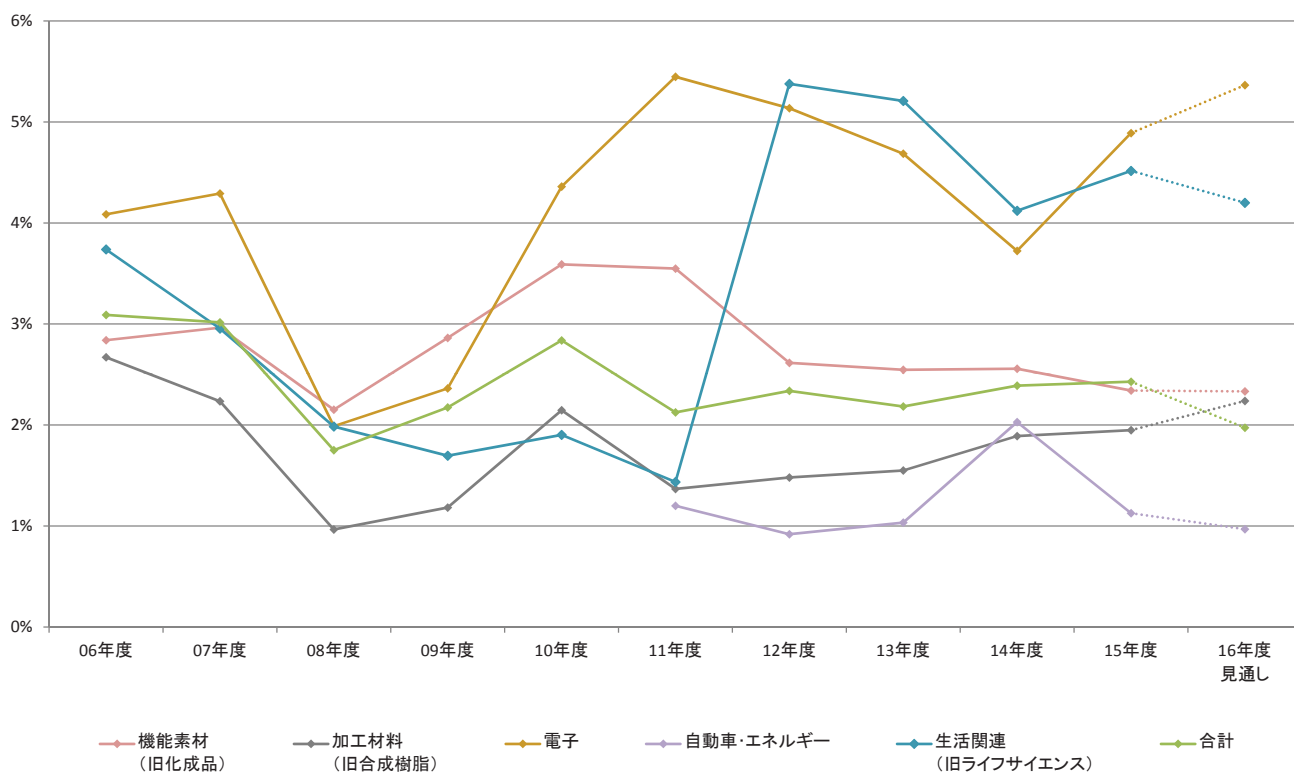


(単位：百万円)

		06年度	07年度	08年度	09年度	10年度	11年度	12年度	13年度	14年度	15年度	16年度 見通し
営業利益	機能素材 (旧化成品)	7,015	7,938	5,346	6,787	9,093	6,285	4,368	4,328	4,302	3,679	3,700
	加工材料 (旧合成樹脂)	6,535	6,138	2,443	2,277	4,767	2,979	3,171	3,707	4,804	4,979	5,700
	電子	6,161	7,031	3,046	2,778	5,827	6,019	6,421	6,421	5,583	6,255	6,400
	自動車・エネルギー	-	-	-	-	-	936	763	1,028	2,229	1,300	1,100
	生活関連 (旧ライフサイエンス)	2,002	1,669	1,169	942	956	706	4,093	4,000	3,157	3,864	3,700
	その他	-358	-41	162	5	13	141	265	215	201	215	-
	小計	21,356	22,736	12,168	12,791	20,659	17,068	19,083	19,701	20,278	20,295	20,600
	全社・調整	312	326	353	336	-1,927	-3,641	-3,505	-3,912	-2,125	-2,270	-6,100
	合計	21,669	23,063	12,522	13,128	18,732	13,427	15,578	15,789	18,153	18,024	14,500
シェア	機能素材 (旧化成品)	32.8%	34.9%	43.9%	53.1%	44.0%	36.8%	22.9%	22.0%	21.2%	18.1%	18.0%
	加工材料 (旧合成樹脂)	30.6%	27.0%	20.1%	17.8%	23.1%	17.5%	16.6%	18.8%	23.7%	24.5%	27.7%
	電子	28.8%	30.9%	25.0%	21.7%	28.2%	35.3%	33.6%	32.6%	27.5%	30.8%	31.1%
	自動車・エネルギー	-	-	-	-	-	5.5%	4.0%	5.2%	11.0%	6.4%	5.3%
	生活関連 (旧ライフサイエンス)	9.4%	7.3%	9.6%	7.4%	4.6%	4.1%	21.4%	20.3%	15.6%	19.0%	18.0%
	その他	-1.7%	-0.2%	1.3%	0.0%	0.1%	0.8%	1.4%	1.1%	1.0%	1.1%	-
	合計	100%	100%	100%	100%	100%	100%	100%	100%	100%	100%	100%

Copyright © 2016 NAGASE & CO., LTD.

セグメント別営業利益率



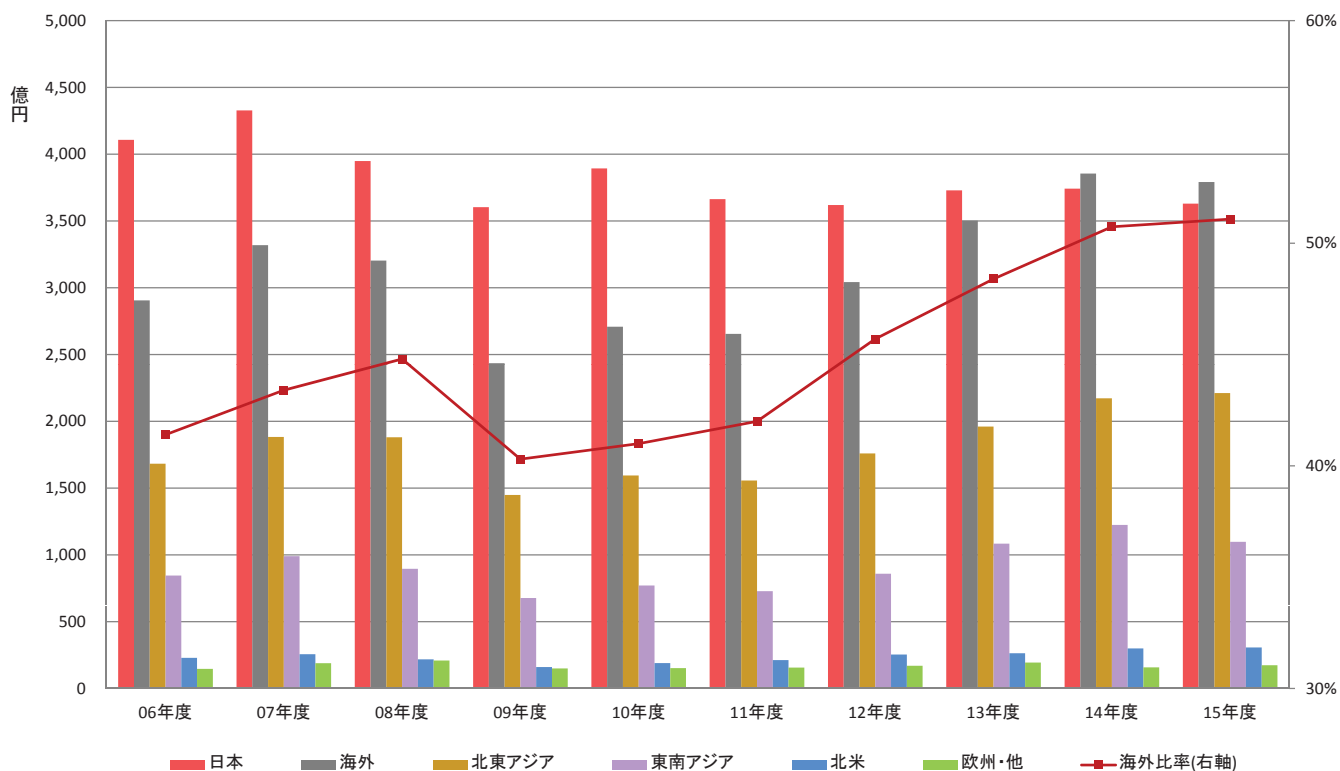
Copyright © 2016 NAGASE & CO., LTD.

セグメント別営業利益率

	06年度	07年度	08年度	09年度	10年度	11年度	12年度	13年度	14年度	15年度	16年度見通し
機能素材 (旧化成品)	2.8%	3.0%	2.2%	2.9%	3.6%	3.5%	2.6%	2.5%	2.6%	2.3%	2.3%
加工材料 (旧合成樹脂)	2.7%	2.2%	1.0%	1.2%	2.1%	1.4%	1.5%	1.5%	1.9%	1.9%	2.2%
電子	4.1%	4.3%	2.0%	2.4%	4.4%	5.4%	5.1%	4.7%	3.7%	4.9%	5.4%
自動車・エネルギー	-	-	-	-	-	1.2%	0.9%	1.0%	2.0%	1.1%	1.0%
生活関連 (旧ライフサイエンス)	3.7%	3.0%	2.0%	1.7%	1.9%	1.4%	5.4%	5.2%	4.1%	4.5%	4.2%
合計	3.1%	3.0%	1.8%	2.2%	2.8%	2.1%	2.3%	2.2%	2.4%	2.4%	2.0%

Copyright © 2016 NAGASE & CO., LTD.

地域別(仕向地別)売上高



Copyright © 2016 NAGASE & CO., LTD.

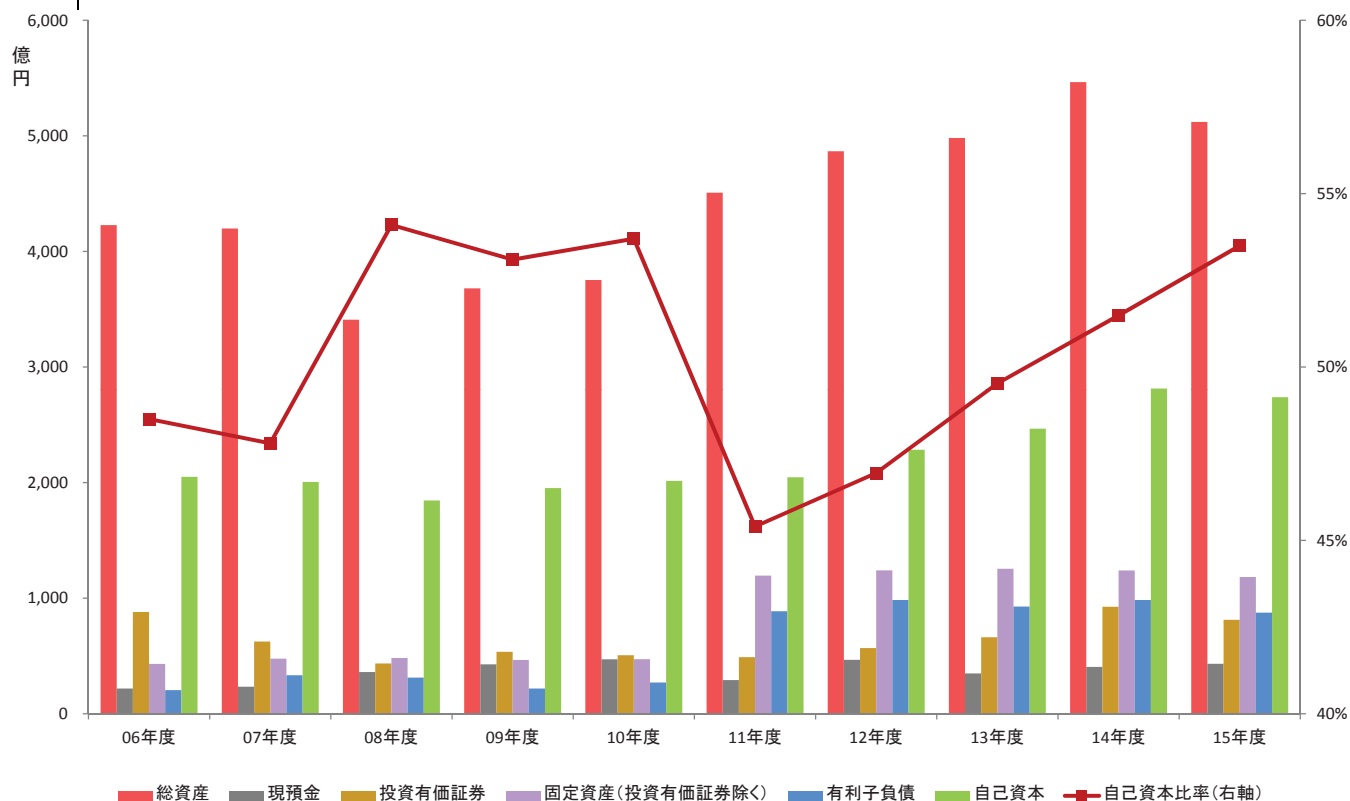
地域別(仕向地別)売上高

(単位:百万円)

	06年度	07年度	08年度	09年度	10年度	11年度	12年度	13年度	14年度	15年度
日本	410,789	432,813	394,874	360,382	389,380	366,369	361,971	372,939	374,208	363,038
海外	290,532	331,942	320,364	243,567	270,833	265,484	304,301	350,272	385,505	379,155
北東アジア	168,274	188,305	188,082	144,860	159,485	155,692	175,965	196,118	217,232	221,197
東南アジア	84,594	99,041	89,577	67,715	77,144	72,882	85,881	108,414	122,493	109,837
北米	22,947	25,686	21,783	16,018	18,974	21,236	25,423	26,344	29,995	30,684
欧州・他	14,715	18,908	20,921	14,973	15,229	15,673	17,031	19,394	15,783	17,437
合計	701,321	764,755	715,238	603,949	660,213	631,854	666,272	723,212	759,713	742,194
海外比率	41.4%	43.4%	44.8%	40.3%	41.0%	42.0%	45.7%	48.4%	50.7%	51.1%

Copyright © 2016 NAGASE & CO., LTD.

B/S推移



Copyright © 2016 NAGASE & CO., LTD.

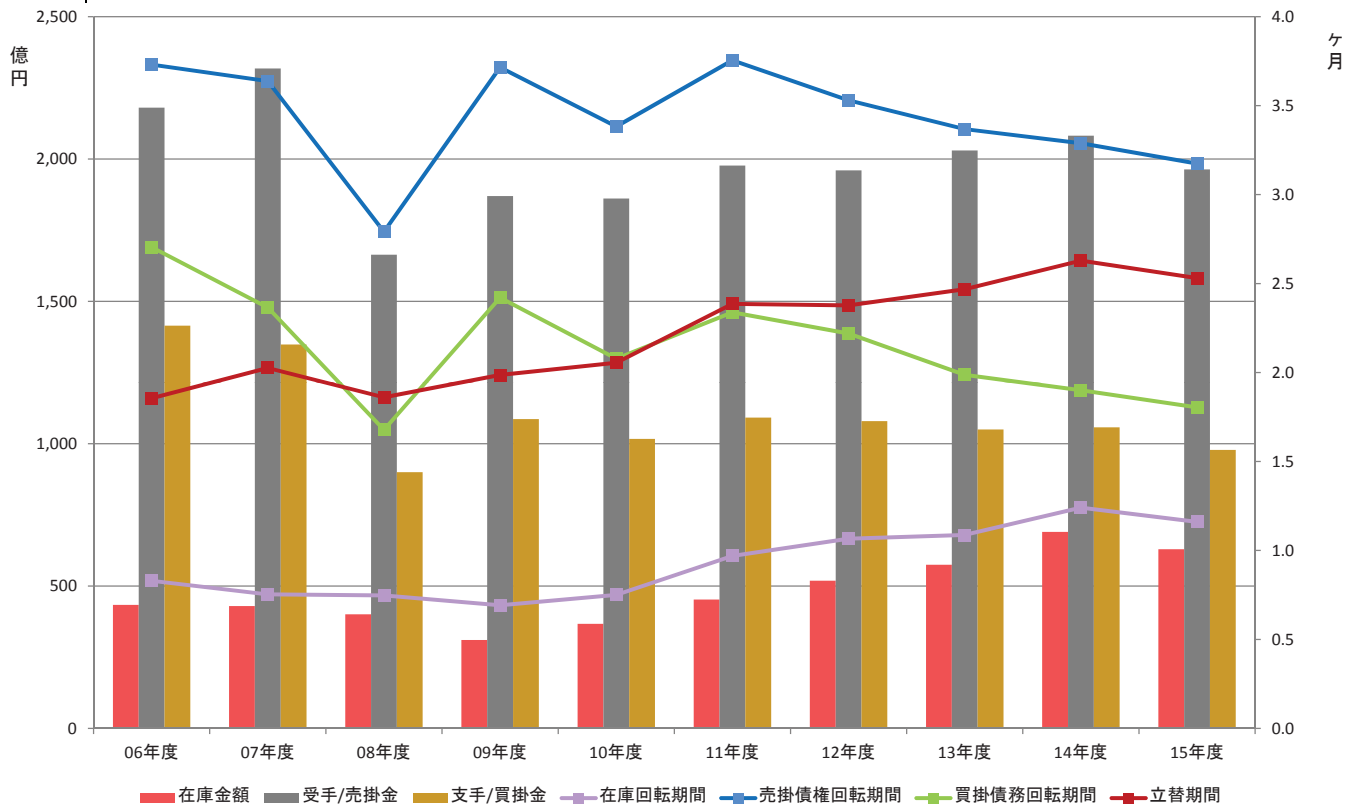
B/S推移

(単位:百万円)

	06年度	07年度	08年度	09年度	10年度	11年度	12年度	13年度	14年度	15年度
総資産	422,859	419,869	340,968	368,088	375,336	450,842	486,747	498,141	546,525	512,081
現預金	21,922	23,490	36,137	42,807	47,202	29,184	46,693	34,980	40,575	43,283
投資有価証券	88,065	62,546	43,569	53,688	50,726	49,014	56,870	66,275	92,638	81,345
固定資産 (投資有価証券除く)	43,168	47,708	48,251	46,625	47,306	119,547	124,126	125,503	124,039	118,401
有利子負債	20,491	33,342	31,340	21,886	27,125	88,710	98,425	92,828	98,493	87,560
自己資本	205,084	200,555	184,600	195,345	201,517	204,706	228,505	246,723	281,398	273,963
自己資本比率	48.5%	47.8%	54.1%	53.1%	53.7%	45.4%	46.9%	49.5%	51.5%	53.5%

Copyright © 2016 NAGASE & CO., LTD.

回転期間推移



Copyright © 2016 NAGASE & CO., LTD.

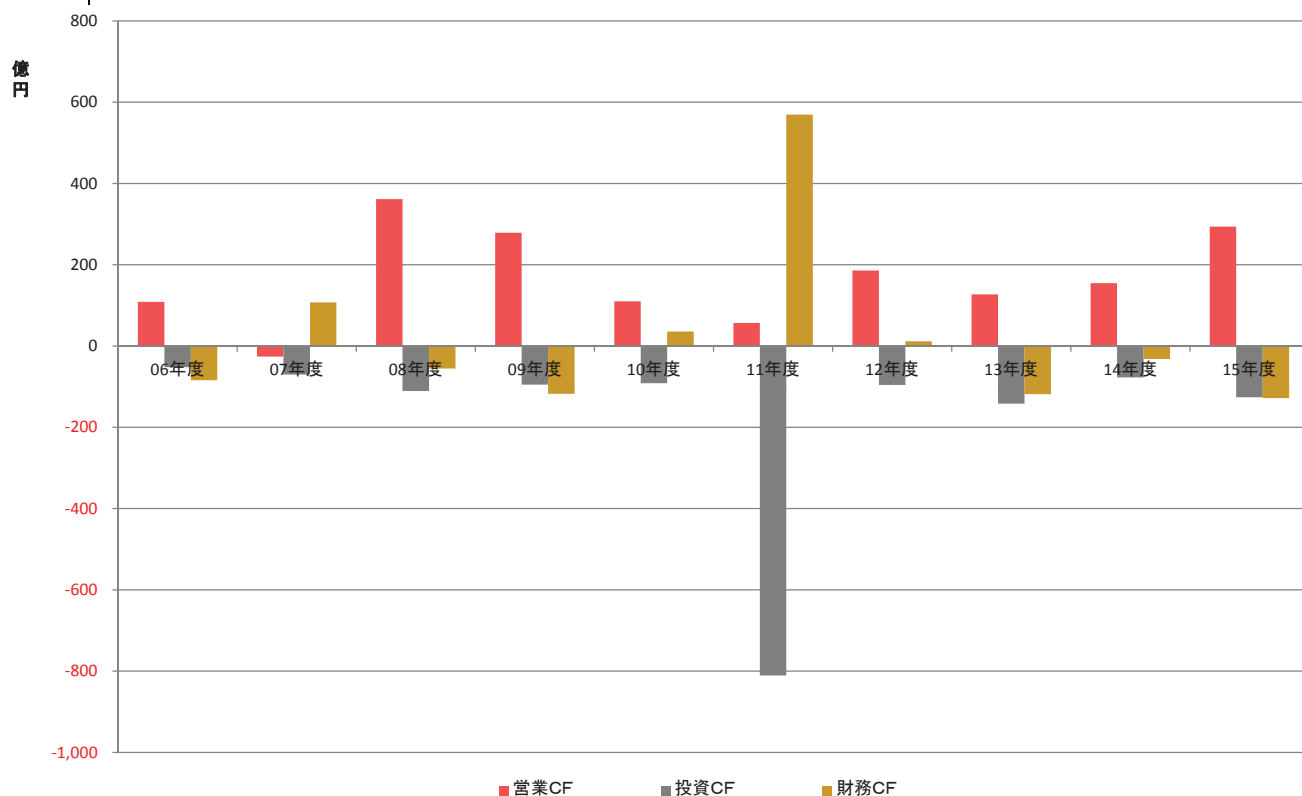
回転期間推移

(単位: ヶ月・百万円)

	06年度	07年度	08年度	09年度	10年度	11年度	12年度	13年度	14年度	15年度
在庫金額	43,372	42,946	40,071	31,051	36,714	45,258	51,862	57,458	69,012	62,920
在庫回転期間	0.83	0.75	0.75	0.69	0.75	0.97	1.07	1.09	1.24	1.16
受手/売掛金	218,037	231,823	166,380	186,985	186,113	197,702	196,001	202,996	208,209	196,335
売掛債権回転期間	3.73	3.64	2.79	3.72	3.38	3.75	3.53	3.37	3.29	3.17
支手/買掛金	141,461	134,864	90,007	108,643	101,679	109,163	107,941	105,014	105,737	97,800
買掛債務回転期間	2.70	2.37	1.68	2.42	2.08	2.34	2.22	1.99	1.90	1.80
立替期間	1.86	2.03	1.86	1.99	2.06	2.39	2.38	2.47	2.63	2.53

Copyright © 2016 NAGASE & CO., LTD.

C/F推移

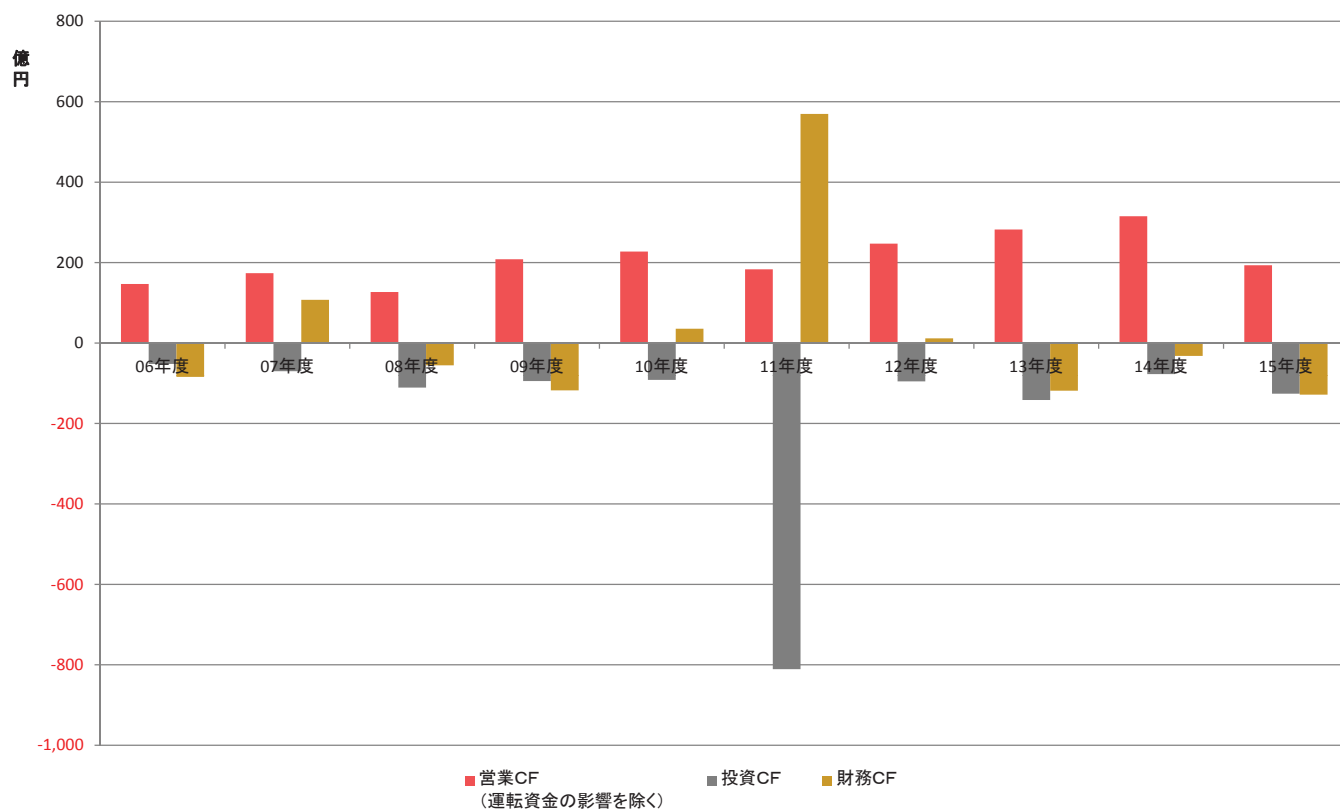


C/F推移

(単位: 百万円)

	06年度	07年度	08年度	09年度	10年度	11年度	12年度	13年度	14年度	15年度
営業CF	10,855	-2,586	36,161	27,875	10,997	5,690	18,576	12,721	15,474	29,376
投資CF	-5,203	-7,009	-11,062	-9,438	-9,147	-81,066	-9,529	-14,171	-7,732	-12,600
財務CF	-8,420	10,738	-5,549	-11,753	3,564	56,961	1,164	-11,833	-3,205	-12,822
税金等調整前 当期純利益	23,095	20,264	11,183	13,534	20,918	16,536	19,458	18,353	18,989	15,239
減価償却費	4,110	5,131	5,425	5,976	6,387	7,273	7,445	8,634	9,292	9,493
運転資金の増減	-3,826	-19,957	23,461	7,051	-11,755	-12,649	-6,125	-15,518	-16,044	10,030
運転資金	119,948	139,905	116,444	109,393	121,148	133,797	139,922	155,440	171,484	161,454

運転資金の増減の影響を除いた営業C/F推移



Copyright © 2016 NAGASE & CO., LTD.

運転資金の増減の影響を除いた営業C/F推移

(単位: 百万円)

	06年度	07年度	08年度	09年度	10年度	11年度	12年度	13年度	14年度	15年度
営業C F	10,855	-2,586	36,161	27,875	10,997	5,690	18,576	12,721	15,474	29,376
運転資金の増減	-3,826	-19,957	23,461	7,051	-11,755	-12,649	-6,125	-15,518	-16,044	10,030
営業CF (運転資金の影響を除く)	14,681	17,371	12,700	20,824	22,752	18,339	24,701	28,239	31,518	19,346
投資C F	-5,203	-7,009	-11,062	-9,438	-9,147	-81,066	-9,529	-14,171	-7,732	-12,600
財務C F	-8,420	10,738	-5,549	-11,753	3,564	56,961	1,164	-11,833	-3,205	-12,822

Copyright © 2016 NAGASE & CO., LTD.

数値・指標データ推移 (2007年度～2016年度見直し)

	H20/3	H21/3	H22/3	H23/3	H24/3	H25/3	H26/3	H27/3	H28/3	H29/3推定
売上高 (百万円)	764,755	715,238	603,949	660,213	631,854	666,272	723,212	759,713	742,194	735,000
営業利益 (百万円)	23,063	12,522	13,128	18,732	13,427	15,578	15,789	18,153	18,024	14,500
経常利益 (百万円)	24,823	13,052	14,712	20,625	15,690	17,927	17,905	20,366	18,390	16,000
親前当期純利益 (百万円)	20,264	11,183	13,534	20,918	16,536	19,458	18,353	18,989	15,239	-
親会社株主に帰属する当期純利益 (百万円)	10,005	5,808	7,537	12,823	8,570	14,182	11,663	11,318	12,316	9,500
総資産 (百万円)	419,869	340,968	368,088	375,336	450,842	486,747	498,141	546,525	512,081	-
純資産 (百万円)	208,377	191,931	202,753	209,316	212,744	237,806	251,892	287,500	279,149	287,104
株主資本	180,039	182,611	185,599	195,946	201,188	211,792	219,377	226,328	234,657	240,082
その他の包括利益累計額	20,515	1,987	9,744	5,570	3,518	16,712	27,346	55,069	39,305	41,457
(その他の有価証券評価差額金)	(18,613)	(7,939)	(14,961)	(13,188)	(12,731)	(17,943)	(24,725)	(44,920)	(37,074)	(37,074)
(為替換算調整勘定)	(1,922)	(6,016)	(5,225)	(7,610)	(9,191)	(9,122)	(2,239)	(9,478)	(4,411)	(4,411)
自己資本	200,554	184,598	195,343	201,516	204,706	228,505	246,723	281,398	273,963	281,549
新株予約権	183	235	235	235	110	50	0	0	0	0
非支配株主持分	7,639	7,096	7,173	7,564	7,927	9,250	5,188	6,102	5,185	5,555
ROE (%)	4.9	3.0	4.0	6.5	4.2	6.5	4.9	4.3	4.4	3.4
ROA (%)	2.4	1.5	2.1	3.4	2.1	3.0	2.4	2.2	2.3	-
発行済株式総数 (千株)	138,408	138,408	138,408	138,408	138,408	138,408	138,408	127,408	127,408	127,408
自己株式 (千株)	9,807	9,813	9,859	9,894	9,894	11,693	11,375	376	377	377
自己株式を除く発行済株式総数 (千株)	128,563	128,562	128,549	128,514	128,514	126,715	127,033	127,032	127,031	127,031
1株あたり当期純利益 (円)	77.86	45.17	58.64	99.76	66.69	111.31	91.86	89.10	96.96	74.78
1株あたり純資産 (円)	1,559.96	1,435.87	1,519.60	1,568.04	1,592.87	1,803.30	1,942.20	2,215.18	2,156.67	2,216.38
長期産業株価 (終値)	1,018	761	1,169	990	1,024	1,147	1,275	1,573	1,237	-
年度末	△ 31.4	△ 25.2	53.6	△ 15.3	3.4	12.0	11.2	23.4	△ 21.4	-
騰落率 (%)	12,526	8,110	11,090	9,755	10,084	12,398	14,828	19,207	16,759	-
年度末	△ 27.5	△ 35.3	36.8	△ 12.0	3.4	23.0	19.6	29.5	△ 12.7	-
騰落率 (%)	17.0	16.0	16.0	22.0	24.0	26.0	28.0	30.0	32.0	32.0
(中間配当+期末配当)	(0.0 + 17.0)	(8.0 + 8.0)	(7.0 + 9.0)	(9.0 + 13.0)	(12.0 + 12.0)	(13.0 + 13.0)	(14.0 + 14.0)	(15.0 + 15.0)	(16.0 + 16.0)	(16.0 + 16.0)
配当額(決議ベース)	2,186	2,057	2,057	2,827	3,084	3,295	3,557	3,810	4,064	4,064
配当性向 (%)	21.8	35.4	27.3	22.1	36.0	23.4	30.5	33.7	33.0	42.8
配当利回り (%)	1.67	2.10	1.37	2.22	2.34	2.27	2.20	1.91	2.59	-
10年国債利回り (%)	1.29	1.69	1.58	2.21	2.49	2.73	2.31	2.22	2.15	-
株主資本配当率 (%)	1.08	1.34	1.40	1.31	1.09	0.56	0.61	0.40	-0.05	-
総還元性向 (%)	21.8	35.4	27.3	22.0	36.0	34.9	30.5	33.7	33.0	42.8
時価総額 (百万円)	130,877	97,835	150,274	127,229	131,599	145,342	161,967	199,821	157,137	-
PBR	0.65	0.53	0.77	0.63	0.64	0.64	0.66	0.71	0.57	-
PER	13.08	16.84	19.94	9.92	15.36	10.25	13.89	17.66	12.76	-
連結対象会社数	62	62	59	60	66	82	85	84	85	-
連結子会社	51	51	49	51	55	61	60	59	60	-
持分法適用会社	11	11	10	9	11	21	25	25	25	-

ROE : 親会社株主に帰属する当期純利益 ÷ (期首自己資本+期末自己資本) / 2
 ※自己資本 = 株主資本+評価・換算差額等
 ROA : 親会社株主に帰属する当期純利益 ÷ (期首総資産+期末総資産) / 2
 1株あたり当期純利益 : 親会社株主に帰属する当期純利益 ÷ 自己株式を除く発行済株式総数
 1株あたり純資産 : 自己資本 ÷ 自己株式を除く発行済株式総数
 配当性向 : (自己株式を除く発行済株式総数 × 1株あたり配当額) ÷ 親会社株主に帰属する当期純利益
 配当利回り : (自己株式を除く発行済株式総数 × 1株あたり配当額) ÷ 時価総額
 10年国債利回り : QUICK日選し現値レシト(終値)を使用
 PBR : 株主資本 ÷ 1株あたり純資産 = 株主資本 ÷ (純資産 ÷ 株数) = (株主資本 ÷ 株数) ÷ (純資産 ÷ 株数)
 PER : 株主資本 ÷ 1株あたり当期純利益 = 株主資本 ÷ (親会社株主に帰属する当期純利益 ÷ 株数)
 = (株主資本 ÷ 株数) ÷ (親会社株主に帰属する当期純利益 ÷ 親会社株主に帰属する当期純利益)