

2021年3月4日

各 位

会社名 長瀬産業株式会社  
 代表者名 代表取締役社長 朝倉 研二  
 (コード番号 8012 東証第1部)  
 問合せ先 執行役員 経営企画本部長 三原 康弘  
 (TEL 03-3665-3028)

### 株主優待(カタログ優待)の実施に関するお知らせ

当社は、2021年3月31日現在の株主の皆様に対し、下記のとおり株主優待を実施いたしますので、お知らせいたします。

記

#### 1. 株主優待の内容

保有株式数	保有期間	優待商品	内容
100株～999株	半年未満	NAGASE優待カタログ (1,500円相当)	・ナガセ プレミアム バス 2箱 もしくは寄付を選択して頂きます。
	半年以上3年未満	NAGASE優待カタログ (3,000円相当)	・カタログからお好きな商品を <u>1点選択</u> していただきます。  ・商品ラインナップは、社会貢献の一環として、自然災害等による被害に遭われた地域の復興支援の一助となるべく、ご当地グルメ商品および寄付の7点に加え、当社子会社ナガセビューテイクアの製品1点の計8点をご用意させていただきます。
	3年以上	NAGASE優待カタログ (5,000円相当)	
1,000株～	半年未満	NAGASE優待カタログ (3,000円相当)	・商品ラインナップは、社会貢献の一環として、自然災害等による被害に遭われた地域の復興支援の一助となるべく、ご当地グルメ商品および寄付の7点に加え、当社子会社ナガセビューテイクアの製品1点の計8点をご用意させていただきます。
	半年以上3年未満	NAGASE優待カタログ (5,000円相当)	
	3年以上	NAGASE優待カタログ (7,000円相当)	

#### 2. 対象となる株主様

2021年3月31日現在の株主名簿に記録された1単位(100株)以上保有の株主の皆様。

なお、NAGASE 優待カタログは2021年6月初旬に発送予定です。

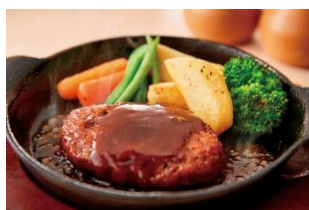
【商品概要】 ※現時点での予定であり、在庫や仕入れなどの状況により変更となる場合がございます。

【NAGASE優待カタログ (3,000円相当)】 (以下、8点のうちから1点を選択)

- ① 鹿児島県 黒豚ハンバーグセット 4個
- ② 岩手県 サヴァ缶 8缶セット
- ③ 福岡県 やまや 辛子明太子(無着色) 270g
- ④ 山形県 置賜産 特別栽培米つや姫 3kg
- ⑤ 福島県 乾燥・福島鶏塩ラーメン 15食
- ⑥ 東京都 リストランテ・サバティーニ青山 アイスセット 6個(ミルク・マンゴー各3個)
- ⑦ ナガセ プレミアム バス 5箱
- ⑧ 特定非営利活動法人 ジャパン・プラットフォームへの寄付 (3,000円)

※ジャパン・プラットフォーム：日本発の国際人道支援として、地域紛争に伴う難民救済や、自然災害により必要とされる緊急援助を、世界55の国・地域で展開する認定NPO法人です。国内で発生した災害についても、被災者支援の一環として、企業他からの寄付を資金源として、様々な支援活動の輪を広げています。 (<https://www.japanplatform.org/>)

※寄付は、個人名では行いません。お申し出いただいた件数・金額を集計し、当社が一括して寄付いたします。



①黒豚ハンバーグセット



②サヴァ缶



③やまや 辛子明太子



④特別栽培米つや姫



⑤福島鶏塩ラーメン



⑥リストランテ・サバティーニ青山  
アイスセット



⑦ナガセ プレミアム バス



⑧寄付

(写真はイメージです)

**[NAGASE優待カタログ (5,000円相当)] (以下、8点のうちから1点を選択)**

- ① 岐阜県 飛騨高山牧場 飛騨牛仕込み 焼きハンバーグ 6個・煮込みハンバーグ 2個
- ② 岩手県 サヴァ缶 14缶セット
- ③ 福岡県 やまや 辛子明太子(無着色) 450g
- ④ 山形県 置賜産特別栽培米つや姫 5kg
- ⑤ 鹿児島県 鹿児島黒牛 カタローズ焼肉 250g
- ⑥ 東京都 西洋銀座監修 アイスギフト 15個  
(バニラ・チョコ・ストロベリー各4個、キャラメル3個)
- ⑦ ナガセ プレミアム バス 9箱
- ⑧ 特定非営利活動法人 ジャパン・プラットフォームへの寄付 (5,000円)

※ジャパン・プラットフォーム：日本発の国際人道支援として、地域紛争に伴う難民救済や、自然災害により必要とされる緊急援助を、世界55の国・地域で展開する認定NPO法人です。国内で発生した災害についても、被災者支援の一環として、企業他からの寄付を資金源として、様々な支援活動の輪を広げています。 (<https://www.japanplatform.org/>)

※寄付は、個人名では行いません。お申し出いただいた件数・金額を集計し、当社が一括して寄付いたします。



①飛騨牛仕込み  
焼きハンバーグ  
煮込みハンバーグ



②サヴァ缶



③やまや 辛子明太子



④特別栽培米つや姫



⑤鹿児島黒牛  
カタローズ焼肉



⑥西洋銀座監修  
アイスギフト



⑦ナガセ プレミアム バス



© JPF

⑧寄付

(写真はイメージです)

**[NAGASE優待カタログ (7,000円相当) ] (以下、8点のうちから1点を選択)**

- ① 熊本県 熊本県産 うなぎ長焼 (2尾) 肝吸い付
- ② 岩手県 サヴァ缶 18缶セット
- ③ 福岡県 やまや 辛子明太子 (無着色) (315g×2)
- ④ 山形県 置賜産特別栽培米つや姫 (2kg×2・3kg×1)
- ⑤ 鹿児島県 鹿児島黒牛 カタローズ焼肉 400g
- ⑥ 東京都 リストランテ・サバティーニ青山 アイスセット 16個  
(マンゴー・ミルク・イチゴミルク・チョコ各4個)
- ⑦ ナガセ プレミアム バス1箱、ケシス ラプトネ ヘアシャンプー 1個、ケシス ラプトネ ヘアトリートメント 1個
- ⑧ 特定非営利活動法人 ジャパン・プラットフォームへの寄付 (7,000円)

※ジャパン・プラットフォーム：日本発の国際人道支援として、地域紛争に伴う難民救済や、自然災害により必要とされる緊急援助を、世界55の国・地域で展開する認定NPO法人です。国内で発生した災害についても、被災者支援の一環として、企業他からの寄付を資金源として、様々な支援活動の輪を広げています。 (<https://www.japanplatform.org/>)

※寄付は、個人名では行いません。お申し出いただいた件数・金額を集計し、当社が一括して寄付いたします。



①うなぎ長焼 肝吸い付



②サヴァ缶



③やまや 辛子明太子



④特別栽培米つや姫



⑤鹿児島黒牛  
カタローズ焼肉



⑥リストランテ・  
サバティーニ青山  
アイスセット



⑦ナガセ ヘアケア  
& バスセット



⑧寄付

(写真はイメージです)

以 上