

股票信息

(截至 2006 年 3 月 31 日)

股票上市 东京证券交易所及大阪证券交易所 主板市场上市

股票代码 8012

股票状况 公司发行股份总数 346,980,000 股
已发行股份数 138,408,285 股

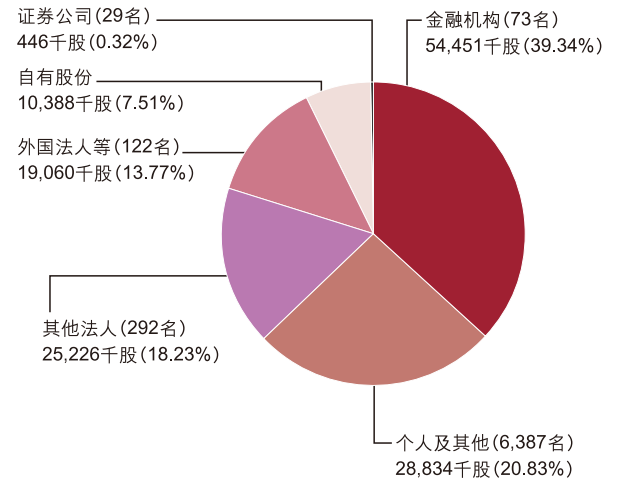
股东人数 6,904 名

主要股东

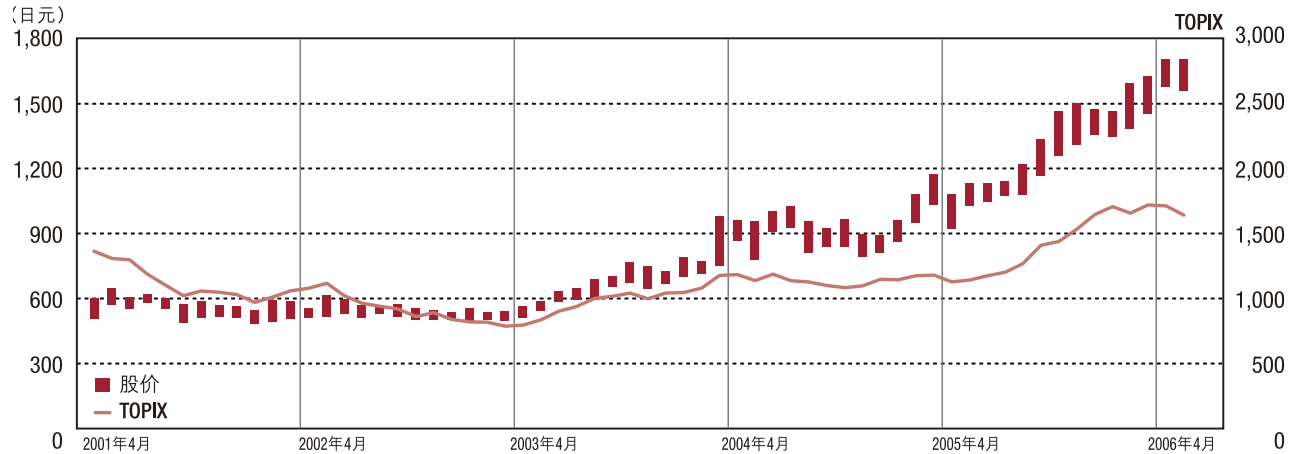
股东名称	所持股份数 (千股)	所持股份数在已发行股份数中 所占的比率 (%)
The Master Trust Bank of Japan, Ltd.	9,852	7.12
Japan Trustee Services Bank, Ltd.	9,173	6.63
住友信托银行株式会社	6,131	4.43
株式会社三井住友银行	4,377	3.16
长濑 洋	4,165	3.01
日本生命保险相互会社	3,984	2.88
长濑 令子	3,522	2.54
三井住友海上火灾保险株式会社	2,951	2.13
株式会社三菱东京 UFJ 银行	2,825	2.04
株式会社长濑舜造	2,749	1.99

(注) 上表中不包括无表决权的本公司自有股份 10,388 千股。

各持有者的股份占有比率



股价的变化



成交额

