

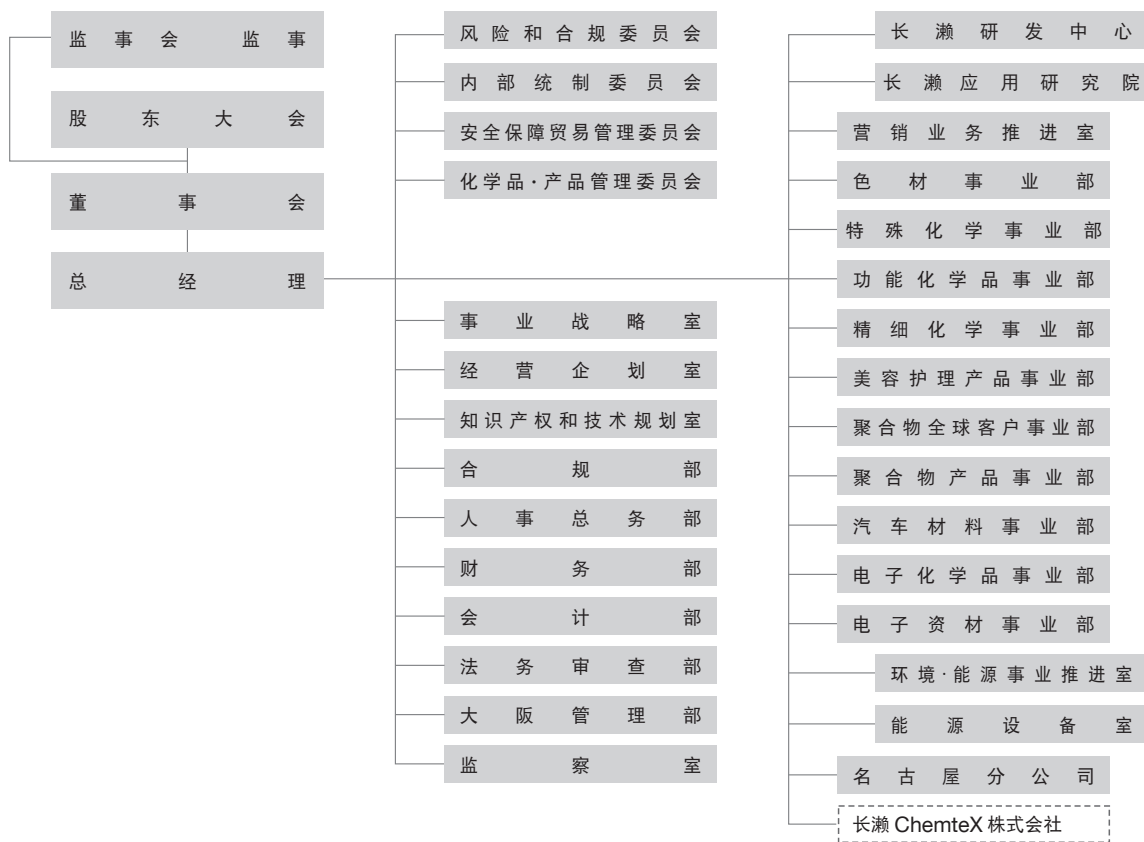
“诚信经营，恪守正道”

自觉意识到我们是社会的一员，通过有诚信和良知的企业活动，提供社会所需要的产品和服务，通过公司的发展，努力提高员工福利，并贡献于社会。

行动指针“长濑方式”

1. 始终以客户至上
2. 始终争做具有独创性的挑战者
3. 始终考虑充分发挥集体能量
4. 始终放眼全球，脚踏实地
5. 始终系统地思考问题，雷厉风行

组织图 (截止2011年4月1日)



对 CSR 的理解

本公司把“自觉意识到我们是社会的一员，通过有诚信和良知的企业活动，提供社会所需要的产品和服务，通过公司的发展，努力提高员工福利，并贡献于社会。”为经营理念，事业展开自不待言，积极推进环境保全活动，与地域的共生以及有助于科学技术开发的活动等社会贡献活动，实施重视 CSR 的经营。